

Cooperative Santa Maria
Monterej, Meksiko



YTONG REFERENTNI OBJEKTI

YTONG[®]

SADRŽAJ CD-a:

- ▶ KATALOG PROIZVODA SA TEHNIČKIM KARAKTERISTIKAMA YTONG MATERIJALA
- ▶ SAVETNIK O YTONG MATERIJALU
- ▶ BELA TAVANICA I BELI KROV - KONSTRUKCIJA, UPUTSTVO ZA IZVOĐENJE
- ▶ UPUTSTVO ZA GRADNJU
- ▶ KALKULATOR
- ▶ NORMATIVI I POREĐENJE NORMATIVA
- ▶ OPIS POZICIJA YTONG ZIDOVA ZA PREDMER I PREDRAČUN RADOVA
- ▶ YTONG TEHNIČKI DETALJI
- ▶ SCHEMA POLOŽAJA HORIZONTALNIH I VERTIKALNIH SERKLAŽA
- ▶ ATESTI YTONG MATERIJALA
- ▶ VIDEO
- ▶ REFERENTNI OBJEKTI



YTONG TERMOBLOK PLUS

* Stupio na snagu u januaru 2012. Početak primene u septembru 2012. godine.

Razvojem i ulaganjem u veći kvalitet sirovina, kao i u novu tehnologiju proizvodnje, od januara 2012. godine Xella Srbija doo je u svoj proizvodni asortiman uvela nove proizvode po novoj recepturi sa unapređenim termoizolacionim karakteristikama: YTONG Termoblok^{plus} 30cm i YTONG Termoblok^{plus} 37,5cm

Znate li da je YTONG Termoblok^{plus} 30 jedini građevinski materijal na tržištu koji u jednom sloju od samo 30cm bez dodatne termoizolacije zadovoljava propisane vrednosti koeficijenta prolaza toplote u zidu definisane novim pravilnikom o energetskej efikasnosti*?

Preporučujemo ga za gradnju spoljašnjih zidova objekata u svim delovima Srbije.



**YTONG
TERMOBLOK PLUS**
Debljina 30cm



**YTONG
TERMOBLOK PLUS**
Debljina 37,5cm



50% UŠTEDE U ENERGIJI ZA GREJANJE I HLAĐENJE!

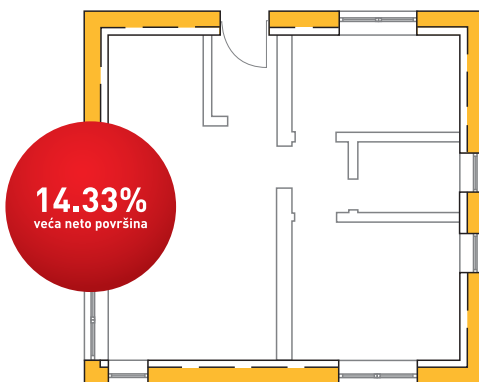
YTONG®

YTONG SISTEM GRADNJE YTONG TERMOBLOK PLUS 30



		MATERIJALI	d(cm)	λ (W/mK)
UNUTRA	3			
	2			
	1	Glet masa	0,5	0,6
ZID		YTONG TERMOBLOK PLUS 30	30	0,095
SPOLJA	1	Spoljnji produžni malter	1,5	0,87
	2			
	3			
			32	
U=0,298 W/m²K				

SA YTONGOM DOBIJATE VEĆU NETO PLOŠTINU



VEĆA NETO PLOŠTINA		
m²	dobitak - m²	14.33%
100	14,33	GRATIS SOBA
500	71,65	
1.000	143,3	GRATIS STAN
5.000	716,5	
10.000	1.433	GRATIS ZGRADA
50.000	7.165	
100.000	14.330	GRATIS ZGRADE

	YTONG	BLOK OPEKA
Toplotna izolacija	✓✓✓	✓✓✓
Paropropusnost	✓✓✓	✓✓
Vatrootpornost	✓✓✓	✓✓
Veća neto kvadratura	✓✓✓	X
Brža/jednostavnija gradnja	✓✓✓	X

TRADICIONALNA GRADNJA GLINENI BLOK 25 KAMENA VUNA 10 PUNA OPEKA 12



		MATERIJALI	d(cm)	λ (W/mK)
UNUTRA	3			
	2	Glet masa	0,5	0,6
	1	Unutrašnji gips krečni malter	2	0,7
ZID		GITER BLOK 25	25	0,52
SPOLJA	1	Kamena vuna	10	0,0385
	2	Puna opeka	12	0,64
	3	Spoljni produžni malter	2	0,87
			51,5	
U=0,289 W/m²K				

UPOREDNA ANALIZA ZIDOVA I KVADRATURA

YTONG®

MZA BRNO Brno, Češka Republika

Arhitekta: A plus, Brno

Izvođač radova: IMOS Brno

Investitor: Grad Brno

Vreme izvođenja radova: avgust, 2007 - mart, 2008.

Specifikacija korišćenih proizvoda:

Spoljni zid: YTONG Termoblok P4-500, d-30cm, 15cm mineralna vuna, staklene ploče, drvene ploče

Unutrašnji zid: YTONG P4-500, d-20cm

Pregradni zid: YTONG P2-500, d-15cm

Noseća konstrukcija: čelična skeletna konstrukcija **Ugrađena količina YTONG-a u m³:** 2,300m³

Posebna karakteristika objekta: osvetljena pozadina - crvena boja

Otpornost na požar: 180 minuta

YTONG[®]



**Pijana kuća „KRZYWY DOMEK”
Domek, Poljska**

Arhitekta: Szoltynscy Biuro Projektowe
Izvođač radova: Obiekt uslugowo - apartamentowy

YTONG®



„TANCZACY DOM”
Prag, Češka Republika

YTONG®



Metropolitan poslovna zgrada Varšava, Poljska

Arhitekta: Ser Norman Foster & Partners

Investitor: Hines Polska

Početak gradnje: Septembar 2002.

Trajanje gradnje: 1 godina

Količina YTONG blokova: 37,000m³

Pozicija ugradnje YTONG blokova:

- obzidivanje kanala za liftove

- pregradni zidovi

Koeficijent prolaza toplote: U=0,15 W/m²k

YTONG®

Stambeno poslovni objekat Dresden, Nemačka

Izvođač radova: Holger Bachmann GmbH

Projektant: Von Döring, Berbisdorf-Wörner und Partner, Dresden

Specifikacija korišćenih proizvoda:

Spoljni zid: YTONG Termoblok 30cm; 36,5cm

Unutrašnji zid: YTONG 17,5cm; 24cm

YTONG[®]



The Red Apple, poslovna zgrada Rotterdam, Holandija

Investitor: Woningstichting PWS Rotterdam

Izvođač radova: Heijmerink J.P. van Eeesteren Bouwcombinatie vof

Projektant: KCAP Architecten Rotterdam (exterior) Jan des Bouvrie (interior)

Specifikacija korišćenih proizvoda:
Unutrašnji zid: 7cm, 10cm - 1.500,00m³

YTONG®



Stambena zgrada „Mondrian” Bratislava, Slovačka

Izvođač radova: Invest In, a.s., Šala

Investitor: Invest In, a.s., Šala

Arhitekte: Andera Klimkova, dia; Andrej Alexy, dia

Period izgradnje: 2003. - 2005.

Specifikacija korišćenih proizvoda:

Fasadni zidovi: YTONG blokovi dimenzija 300x250x600mm

Korisna površina: 12,166m²

Ukupna količina: 1,500m³

YTONG[®]



Univerzitetsko naselje „Bellvile” Novi Beograd (blok 67), Srbija

Arhitekta: Milutin Gec

Glavni projektant: Milutin Gec

Investitor: Blok 67

Period izgradnje: mart 2007. - maj 2009.

YTONG blokovi i količine:

Pregradni zidovi:

50x200x600mm - 42,30m³

75x200x600 - 198m³

75x400x600 - 153,23m³

50x200x330 - 181,80m³

100x200x600 - 2.410,20m³

120x200x600 - 7.303,41m³

150x200x600 - 1.674,90m³

200x200x600 - 1.434,72m³

Fasadni zidovi:

330x200x600mm - 8.755,59m³

330x250x600mm - 95,04m³

300x200x600mm - 50,04m³

Ukupna kvadratura: oko 260,000m²

Ukupna količina YTONG blokova:
22.310,00m³

YTONG®



Stambeno poslovno naselje „Brodarica” Split, Hrvatska

Arhitekta: Jerko Rošin, Studio R, Split
Izvođač radova: Dalkoning d.o.o., Split
Period izgradnje: 2005. - 2007.

Konstrukcija: Armirano-betonska sa ispunom od YTONG blokova
Ukupna površina objekta: 80,680m²
YTONG pregradni zidovi: 625x100x500mm
Ukupna količina: 3,200m³
Koeficijent toplotne provodljivosti: 0,15 W/mk
Vatrootpornost: EI 120

YTONG[®]

Stambeno-poslovno naselje „Žnjan Blizanci” Split, Hrvatska

Arhitekta: Atelje Šverko & Šverko
Atelje Šverko, dia; Arhipolis, Split

Investitor/izvođač: Dalkoning d.o.o., Split

Period izgradnje: 2005. - 2006.

Konstrukcija: Armirano-betonska sa ispunom od YTONG blokova

Ukupna površina: 36,382.02m²

Broj stanova: 239

Površina poslovnog dela: 3,018.45m²

Pregradni zidovi: YTONG dimenzija 625x100x500mm

Ukupna količina: 1,800m³

Vatrootpornost: EI 120

YTONG®

**Stambeni objekat - Studio
Beograd, Srbija**

Investitor: Domena
Izvođač radova: Studio Craft inženjering d.o.o.

Specifikacija korišćenih proizvoda:
Spoljni zid: YTONG Termoblok 25cm
Unutrašnji zid: YTONG 12cm

YTONG[®]



**Stambena zgrada „TQ Tradeunique”
Indija, Srbija**

Investitor: TQ Tradeunique
Izvođač radova: TQ Tradeunique
Projektant: TQ Tradeunique

Specifikacija korišćenih proizvoda:
Spoljni zid: YTONG Termoblok 30cm
Unutrašnji zid: YTONG 20 i 12cm
YTONG elementi: U, L elementi

YTONG®



Poslovni centar „TQ Tradeunique” Indija, Srbija

Investitor: TQ Tradeunique
Izvođač radova: TQ Tradeunique
Projektant: TQ Tradeunique

Specifikacija korišćenih proizvoda:
Spoljni zid: YTONG Termoblok 30cm
Unutrašnji zid: YTONG 20 i 12cm
YTONG elementi: U, L elementi

YTONG®



Delta City TC
Podgorica, Crna Gora

YTONG[®]

**GTC poslovna zgrada
Beograd (blok 19a), Srbija**

Investitor: GTC
Izvođač radova: Alpine, Beograd
Projektant: Slavija biro

**Specifikacija korišćenih proizvoda:
Unutrašnji zid: YTONG 10cm (17,000m²)**

YTONG[®]



**Poslovni objekat Imel - Merkur poslovna zgrada
Novi Beograd, Srbija**

Investitor: Imel
Izvođač radova: Imel

Specifikacija korišćenih proizvoda:
Spoljni zid: YTONG Termoblok 30cm
Unutrašnji zid: YTONG 12cm
YTONG elementi: U, L elementi

YTONG®

Zira
Beograd, Srbija

Investitor: Verano
Izvođač radova: Projmetal
Projektant: Projmetal

Specifikacija korišćenih proizvoda:
Unutrašnji zid: YTONG 12cm

YTONG®



**Poslovna zgrada - Azzaro
Novi Beograd (blok 62), Srbija**

Specifikacija korišćenih proizvoda:
Spoljni zid: YTONG Termoblok 30cm
Unutrašnji zid: YTONG 12cm

YTONG®



Delta City TC Novi Beograd (blok 67), Srbija

Investitor: Delta Invest

Izvođač radova: Deneza, Gradina, Beograd

Projektant: Stavija biro - Dejan Sokolov

Specifikacija korišćenih proizvoda:

Spoljni zid: YTONG Termoblok 25, 30cm

Unutrašnji zid: YTONG ZB 20, 15 i 12cm

YTONG elementi: U, L elementi

YTONG[®]



**Kaštel Ečka
Zrenjanin (Ečka), Srbija**

Investitor: Univerzal d.o.o., Beograd

Specifikacija korišćenih proizvoda:
Spoljni zid: YTONG Termoblok 30cm
Unutrašnji zid: YTONG ZB 12, 20cm
YTONG elementi: U, L elementi

YTONG®

Niskoenergetska porodična kuća Grac, Austrija

Arhitekta: Andera Klimkova, dia; Andrej Alexy, dia

Investitor: Invest In, a.s., Šala

Izvođač radova: Invest In, a.s., Šala

Period izgradnje: 2003 - 2005.

Specifikacija korišćenih proizvoda:

Fasadni zidovi: YTONG blokovi
dimenzije 375x250x600mm

Ukupna količina: 1,500m³

Korisna površina: 12,166m²

YTONG[®]



**YTONG niskoenergetska kuća
Austrija**

YTONG[®]



YTONG Porodične kuće

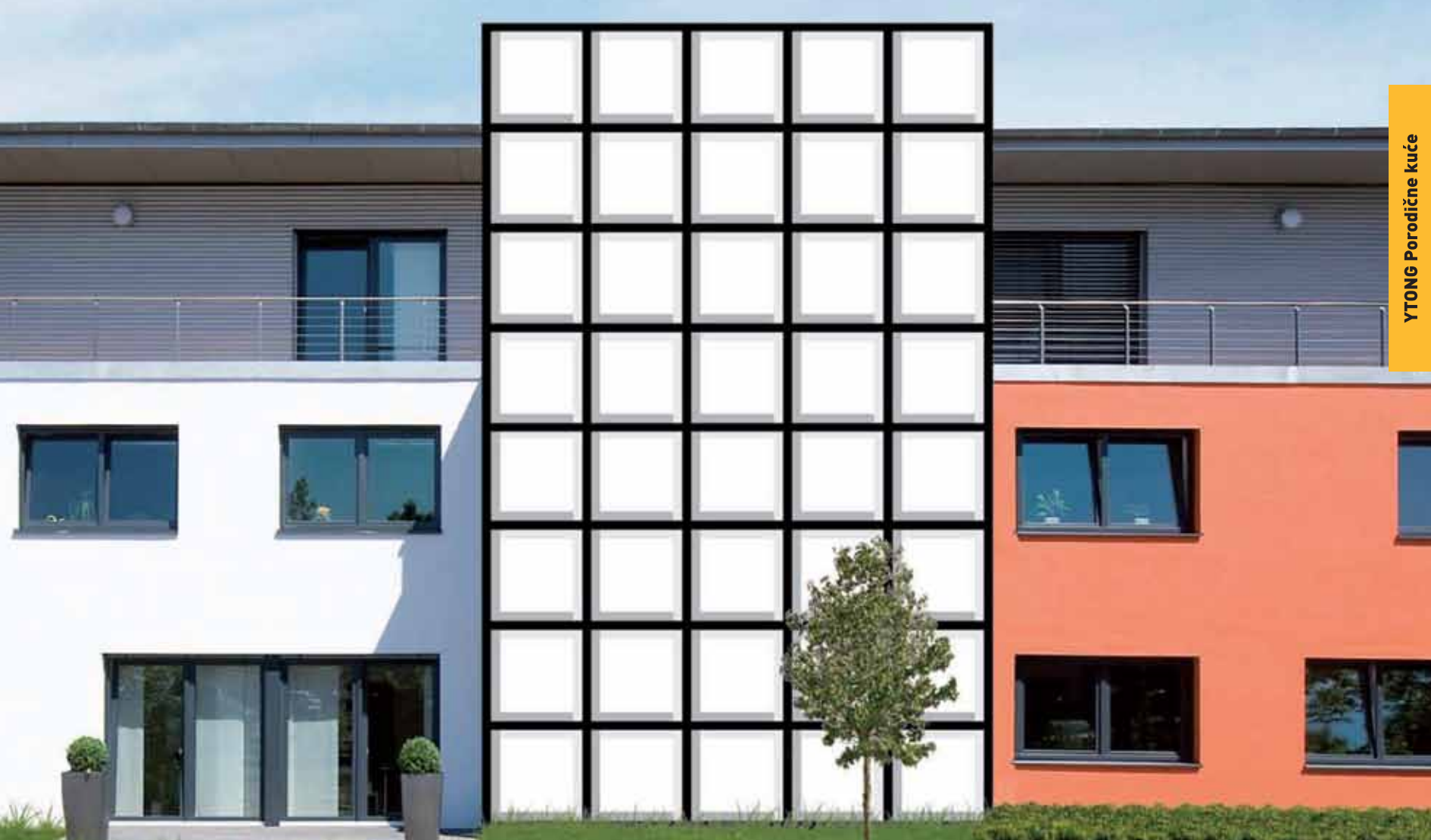
YTONG niskoenergetska kuća
Grac, Austrija

YTONG[®]



YTONG Pasivna kuća
Austrija

YTONG[®]



YTONG Porodične kuće

YTONG niskoenergetska kuća
Češka Republika

YTONG[®]



**YTONG niskoenergetska porodična kuća
Francuska**



YTONG Porodične kuće

**YTONG porodična kuća
Nemačka**

YTONG[®]

Xella Srbija d.o.o.
Diše Đurđevića bb
11560 Vreoci - Beograd
Srbija

Tel/Fax: 011 8117 350
011 8117 351

ytong-serbia@xella.com
www.ytong.rs

Besplatni info telefon: 0800 111 112