



# Katalog proizvoda 2012



Innovation & since  
Consistency | 1910

# Sika - za svaki Vaš projekat

## Zaptivanje

Sikaflex®-11 FC	strana 6
Sikaflex®- Construction	strana 6
Sikaflex® PRO-3 WF	strana 7
Sikaflex® AT-Conection	strana 7
Sikaflex® AT-Facade	strana 8
Sikasil® - C	strana 8
Sanisil®	strana 9
Sikacryl®-S	strana 9
Sikasil®Universal	strana 10
Sika Boom®-S	strana 10
Sika Boom®-G / Sika Boom® -GS	strana 11
Sika Bond®FoamFix	strana 11
SikaSwell® S-2	strana 12
Sika®-Waterbars	strana 12
Sika MultiSeal®	strana 13
Sika Black Seal® -1	strana 13
Sika® Primer -3N	strana 14
Sikasil®-Pool	strana 14

## Elastično lepljenje

Sikaflex®-11 FC	strana 16
SikaBond®-T2	strana 16
SikaBond® AT - Universal	strana 17
SikaBond® AT - Metal	strana 17
Sika®MaxTack	strana 18
Sika Bond® FoamFix	strana 18

## Lepljenje parketa

SikaBond®- T45	strana 20
SikaBond®- T52	strana 20
SikaBond® -T55	strana 21
SikaLayer®-03 /-05	strana 21
Sika® Level	strana 22
Sika® Primer MB	strana 22
SikaBond® Dispenser -5400	strana 23
Sikagard® Teak-Oil	strana 23

## Ankerisanje i kruto lepljenje

Sika AnchorFix®-1	strana 26
Sika AnchorFix®-2	strana 26
SikaGrout®-212	strana 27
Sikadur®-31	strana 27
Sikadur®-42	strana 28
Sika AnchorFix® Accessories	strana 28

## Reparacije

Sika® MiniPack Repair / Quick Fixing	strana 30
Sika® Latex	strana 30

Sika® Mono Top® 910	strana 31
Sika® Mono Top® 622	strana 31
Sika® Mono Top® 621	strana 32
Sikadur® -31	strana 32
Sikaflex® -11 FC	strana 33
Sikacryl®-S	strana 33

## Lepljenje keramike

SikaBond®-T8	strana 36
Sika® Ceram-101	strana 36
Sika® Ceram-113	strana 37
Sika® Ceram-225	strana 37
Sika® SealTape-S	strana 38
Sikaflex®-11 FC	strana 38
SikaBond®-T2	strana 39
Sikasil® C	strana 39
Sanisil®	strana 40

## Hidroizolacija

Sika®MonoSeal 101G	strana 42
SikaTop® Seal-107	strana 42
SikaLastic®-200 W	strana 43
Sika Lastic®-152	strana 43
SikaLastic®-1K	strana 44
SikaBond®-T8	strana 45
SikaSwell® S-2	strana 45
SikaMiniPack®-PlugRapido	strana 46
Sika®-1	strana 46
SikaMur® -InjectoCream	strana 47
Sika® MiniPack Waterproofing	strana 47

## Hidroizolacija krovova

Sikalastic®-612	strana 50
Sikalastic®-450	strana 50
Sika BlackSeal®-301	strana 51
Sika BlackSeal®-1	strana 51
Sikaflex®-11 FC	strana 52
Sika MultiSeal®	strana 52

## Podovi

Sikafloor®- 156	strana 54
Sikafloor®- 2020 W	strana 54
Sikafloor®- 2530 W	strana 55
Sikafloor® 263	strana 55
Sikafloor®-400 N Elastic	strana 56
Sika® Level	strana 56
Sikalastic®-490 T	strana 57
Sikafloor® ProSeal	strana 57
Sikafloor® ColorSeal	strana 58
Sikaflex® PRO-3 WF	strana 58

## Gotovi betoni i malteri

<b>Sika® MiniPack Repair</b>	strana 60
<b>Sika® MiniPack Quick Fixing</b>	strana 60
<b>SikaGrout®-212</b>	strana 61
<b>Sika® Mono Top® 622</b>	strana 61

## Aditivi za betone i maltere

<b>Sika® Latex</b>	strana 64
<b>Sika ViscoBond®</b>	strana 64
<b>Sika® - 1</b>	strana 65
<b>Sika® MixPlus</b>	strana 65
<b>Sika® - 4a</b>	strana 66
<b>Plastocrete®N</b>	strana 66
<b>Sika® ViscoCrete® 3077</b>	strana 67
<b>Sika® ViscoCrete® 5380</b>	strana 67
<b>Sika® Antifreeze (Antigelo-Frostschutz)</b>	strana 68
<b>SikaCim® Waterproofer - Frostproofer Plasticizer</b>	strana 68
<b>Sika®Fibers</b>	strana 69

## Zaštita i čišćenje

<b>Sikagard®-703 W</b>	strana 72
<b>Sikagard®-715 W</b>	strana 72
<b>Sikagard®-905 W</b>	strana 73
<b>Sikagard® 680 S</b>	strana 73
<b>Sikagard® 63 N</b>	strana 74
<b>Sikagard® Teak Oil</b>	strana 74
<b>Sika Boom® -Cleaner</b>	strana 75
<b>Sika® TopClean-T</b>	strana 75



Dodatne informacije o našim  
proizvodima možete naći na  
[www.sika.rs](http://www.sika.rs)

# Sika – Svetski priznat lider u građevinskoj hemiji

Sika AG je globalno integrisana kompanija za snabdevanje specifičnog tržišta građevinske hemije uz visok stepen iskustva u primeni materijala. Sika je lider u proizvodnji materijala koji se koriste u segmentima lepljenja i zaptivanja, hidroizolacija, ojačavanja i zaštite armirano-betonskih konstrukcija kako u građevinarstvu tako i u industriji.

Sika ima snažnu tradiciju inovativnosti, konstantno stremeći ka novim nivoima savršenosti. To podrazumeva razvoj inovativnih proizvoda i rešenja koja će otvoriti nove mogućnosti kako kompaniji, tako i njenim zaposlenima i partnerima u trgovini i industriji.



Sika posluje sa svojim firmama u 80 zemalja sveta. Oko 12.000 zaposlenih povezuje potrošače direktno sa kompanijom Sika i garantuje uspeh svih segmenata poslovnih odnosa.

Sika danas objedinjuje promet od više od 4.3 milijardi CHF godišnje.

## Sika - kompanija sa istorijom dugom 100 godina



Istorija Sika počinje 1910., kada je Kaspar Winkler, osnivač Sika, izmislio i proizveo Sika-1, aditiv za vodonepropusni malter, koji se odmah počeo upotrebljavati za hidroizolaciju Gotthard tunela, omogućujući time Švajcarskoj železnici da izvrši elektrifikaciju ove veoma važne veze između severne i južne evrope.

Kaspar Winkler je prepoznao nadolazeću svetsku, globalnu potrebu za obogaćenim malterima i betonima aditivima i odmah otvorio svoja predstavništva širom sveta. Već 1930-tih, 15 Sika predstavništava u evropi, SAD, Argentini, Brazilu i Japanu uspostavilo je novo tržište građevinske hemije.

Danas je Sika globalni tehnološki i tržišni lider u specijalni hemijskim proizvodima za građevinu i industriju, obezbeđujući pri tom kompletne sisteme i rešenja problema.





# The Sika Distribution Business

## 60 GODINA DISTRIBUCIJE

Istorija Sika Distribucije počinje 1940-tih u Evropi i Južnoj Americi, kao spontani odgovor na zahteve potrošača za manjim pakovanjima proizvoda kao i mogućnosti da se oni nabave kod distributera kod kojih su već kupovali druge građevinske materijale.

Nakon nekoliko dekada ceo ovaj koncept razvio se u veoma važan posao u zemljama kao što su Argentina, Kolumbija, Čile, Francuska, Španija, Skandinavija ili Švajcarska, i tokom 1990-tih Sika je pokrenula posebnu diviziju kao svetsku inicijativu predstavljenu kao Sika Distribucija.

Danas, Sika Distribucija opslužuje i podržava krajnje potrošače u više od 70 zemalja sveta kroz distributivnu mrežu koju predstavlja više od 110.000 distributera.



*Sika diler u Kolumbiji – pre 40 godina*

## Know-how sa najvećih gradilišta u Vašim radnjama

Sika isporučuje proizvode visokih performansi koji su se dokazali na najvećim svetskim gradilištima u svetu. Sika kvalitet, ekspertiza i podrška traju dekadama i dostupni su i profesionalcima i privatnim potrošačima kroz veliku distributivnu mrežu naših partnera. Sika proizvodi sun a dohvat ruke kod naših partnera farbara, stovarišta građevinskih materijala, parketara, gvožđara, prodavnica alata, home centara i u drugim bolje snabdevenim specijalizovanim prodajama.



*Inovativni u proizvodnji*



*inovativni u pakovanju*

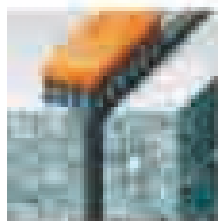


*zaštita čovekove okoline*

Sika građevinska hemija zadovoljava iste visoke standard kao i njen visok kvalitet proizvoda koji je isti svuda u svetu i to upravo čini Siku pouzdanim i poželjnim partnerom za naše potrošače. Sika, visoko profesionalni proizvodi čine živote naših dilera i njihovih potrošača lakšim i sigurnijim.



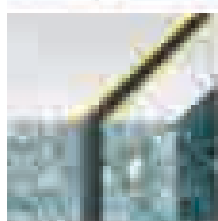
## Elastično lepljenje i zaptivanje



Postupno distanciranje ili teže odlatiti od prašine i drugih nečistoća



U pripremljenoj distanciji postaviti nastavni profil **Sika Primer-100**, koji treba da bude 20% širi od širine same distancije.



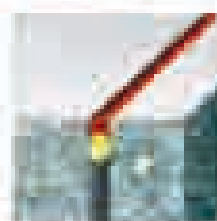
Nakon postavljanja srednjeg profila na licu same distancije nalepiti papirni lisp traku, kako bi se licu distancije zaštitilo od prašine i polimerizacijske mase.



Pre upotrebe gumenim bodicom **Sika Primer-1**, a potom četkicom naneti prajmer na unutrašnju stranu distancije. Očistiti da prajmer bude 20 do 30 minuta.



Naneti **Sikaflex** proizvod četkicom i dok je polimerizacijska masa još sveže ispuštati ili protresti lagano oblikovni (uloviti) **Sikaflex** proizvod. Potom ukloniti traku sa lica distancije.



Uz korišćenje vlage iz vazduha **Sikaflex** stvrdneva i stvara trajno elastično i vodonepropusno vešće između lica tuge.



Za sve dodatne informacije zatražite tehnički list proizvoda / konsultujte tehničku službu Sika d.o.o.

# Sika - za svaki Vaš projekat



<b>Sikaflex®-11 FC</b>	strana 6
<b>Sikaflex®- Construction</b>	strana 6
<b>Sikaflex® PRO-3 WF</b>	strana 7
<b>Sikaflex®- AT Conection</b>	strana 7
<b>Sikaflex®- AT Facade</b>	strana 8
<b>Sikasil® - C</b>	strana 8
<b>Sanisil®</b>	strana 9
<b>Sikacryl®-S</b>	strana 9
<b>Sikacryl®Universal</b>	strana 10
<b>Sika Boom®-S</b>	strana 10
<b>Sika Boom®-G / Sika Boom®-GS</b>	strana 11
<b>Sika Bond® FoamFix</b>	strana 11
<b>SikaSwell® S-2</b>	strana 12
<b>Sika®-Waterbars</b>	strana 12
<b>Sika MultiSeal®</b>	strana 13
<b>Sika BlackSeal®-1</b>	strana 13
<b>Sika®Primer - 3N</b>	strana 14
<b>Sikasil®-Pool</b>	strana 14

## Sikaflex®-11 FC

**Trajno elastični poliuretanski kit i višenamenski lepak "Zaptivanje i lepljenje-sve u jednom"**

**Jednokomponentni trajnoelastični poliuretanski zaptivač i lepak sa ubrzanim vezivanjem**

### Upotreba

Koristi se kao višenamenski zaptivač i lepak za vertikalne i horizontalne spojeve: za zvučnu izolaciju cevi između zida i oplata, zaptivanje pregradnih zidova, popunjavanje pukotina, zaptivanja i lepljenja u metalnim i drvenim konstrukcijama, lepljenje prozorskih spojeva, pragova, gazišta, drvenih lajsni, podnih dasaka, prefabrikovanih elemenata itd.

### Potrošnja

Mogućnost ispune-6m sa(600ml) i 3m sa (310mm)

Mogućnost dilatacije 15%

Trajno otporan od - 40°C do + 70°C

Očvršćavanje - 3mm na 24h pri +23°C i vlažnosti 50%

### Karakteristike i prednosti

Višestruka rešenja:

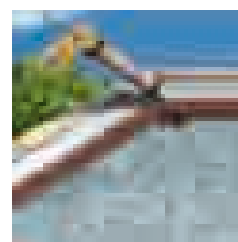
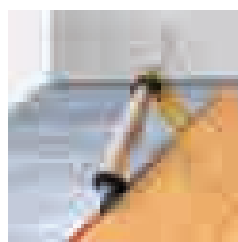
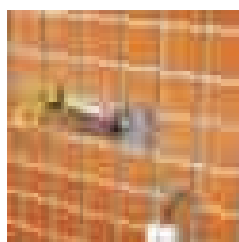
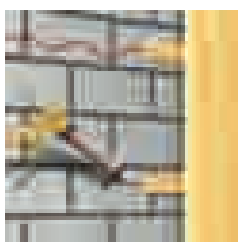
- Brzo sušenje
- Očvršćava bez mehurića
- Odlične aplikacione karakteristike
- Visoka mehanička otpornost
- Lepi i zaptiva u jednom potezu
- Unutrašnja i spoljašnja primena

### Boja

Siva, svetlo siva, bela, braon i crna

### Pakovanja

310 ml kartuša, 600 ml monoporcija (kobasica)



## Sikaflex®-Construction

**Elastični zaptivač za spojeve u građevinarstvu**

**Jednokomponentni trajno elastični materijal za zaptivanje na bazi poliuretana**

### Upotreba

- Pogodan za zaptivanje spojeva u građevinarstvu kao što su:
- Balkonski parapeti
- Vezni spojevi (oko prozora i vrata, fasada, metalnih i betonskih elemenata)
- Spojevi u drvenim i metalnim konstrukcijama

### Potrošnja:

Širina spojnice 10mm, dubina spojnice 8mm

Mogućnost ispune-7.5m sa (600ml)

Temperaturno otporan od - 40°C do 70°C

Očvršćavanje -1mm na 24h pri +23°C i vlažnosti 50%

### Karakteristike i prednosti

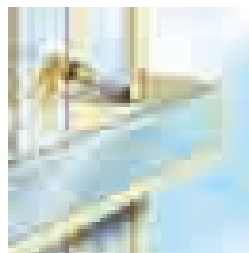
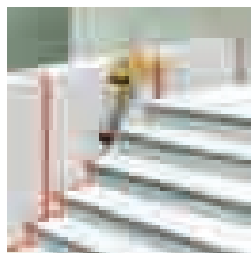
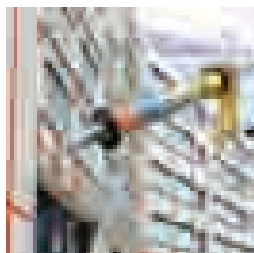
- Mogućnost dilatacije 25%
- Odlično prijanja za mnoge substrate
- Bez pojave mehurića
- Nelepljiv nakon sušenja
- Velika otpornost na habanje

### Boja

Bela, beton siva, crna i braon

### Pakovanja

310 ml kartuša, 600 ml monoporcija (kobasica)



## Sikaflex® PRO-3 WF

**Višenamenski, visokokvalitetni materijal za zaptivanje i lepljenje za unutrašnje i spoljašnje podne spojeve**

**Jednokomponentni trajno elastični zaptivač na bazi poliuretana**

### Upotreba

- Višenamenski zaptivač podnih spojeva za:
  - Pokretne (dilatacione) i spojne delove podova
  - Unutrašnju i spoljašnju primenu na pešačkim i saobraćajnim površinama (garaže i parkirališta)
  - Skladišta i proizvodne hale
  - Površine u industriji hrane
  - Spojevi u filtracionim postrojenjima pitkih i otpadnih voda

### Potrošnja:

- Širina spojnice 10mm, dubina spojnice 8mm
- Mogućnost ispune-7.5m sa (600ml)
- Temperaturno otporan od - 40°C do 70°C
- Očvršćavanje -1mm na 24h pri +23°C i vlažnosti 50%

### Karakteristike i prednosti

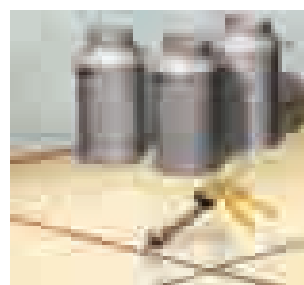
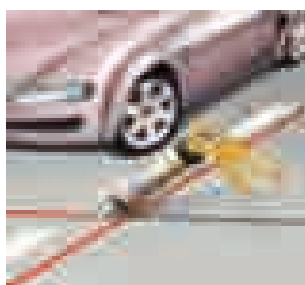
- Mogućnost dilatacije 25%
- Velika hemijska i mehanička otpornost
- Visoke vrednosti elastičnosti
- Velike mogućnosti primene

### Pakovanja

310 ml kartuša, 600 ml monoporcija (kobasica)

### Boja

Bela, beton siva, crna i braon



## Sikaflex® AT- Conection

**Visoko elastična zaptivna masa za višenamensku upotrebu bez prajmera**

**1-komponentna elastična masa za zaptivanje na bazi hibrid poliuretana**



### Upotreba

- Za unutrašnje i spoljašnje zaptivanje na poroznim i neporoznim – glatkim podlogama.
- Prikladan za zaptivanje oko okvira prozora i vrata (PVC, metala, drveta i betona, cigli i sl.)
- Izuzetna čvrstoća na kidanje, odlična ugradljivost i ne curi u vertikalnim spojnica.
- Može se farbati

### Potrošnja

### Boja

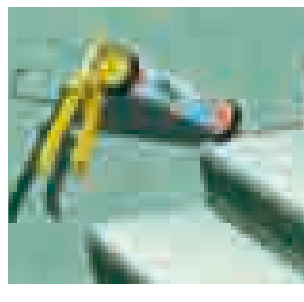
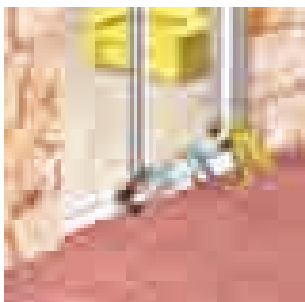
Bela i siva

### Karakteristike i prednosti

- Na bazi poliuretan-hibrid tehnologije
- Brzo očvršćavanje, bez skupljanja
- Ne sadrži rastvarače, ni silikone
- Trajno elastičan
- Bez mirisa
- Smanjuje vibracije
- Otporan na UV zrake i vremenske uslove
- Laka aplikacija, običnim pištoljem za kartuše
- Unutrašnja i spoljašnja primena

### Pakovanja

300 ml kartuša



## Sikaflex® AT- Facade

**Visoko elastična zaptivna masa za radne spojnice**

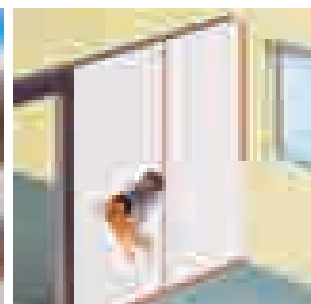
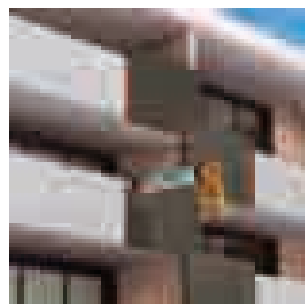
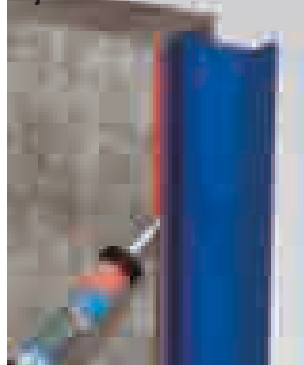
**1-komponentna zaptivna masa na bazi hibrid poliuretana**



### Upotreba

- Za unutrašnje i spoljašnje zaptivanje spojnica u građevinarstvu na poroznim i neporoznim – glatkim podlogama.
- Naročito prikladan za zaptivanje raznorodnih materijala (čeličnih stubova i betona), okvira prozora i vrata, drveta, cigli, PVC itd. Posebno dizajniran za primenu na strukturalnim, samoventilirajućim fasadama.
- Izuzetna čvrstoća na kidanje, odlična ugradljivost i ne curi u vertikalnim spojnica.

### Boja



### Karakteristike i prednosti

- Na bazi poliuretan-hibrid tehnologije
- Brzo očvršćavanje, bez stvaranja mehurića
- Ne sadrži rastvarače, ni silikone
- Trajno elastičan
- Bez mirisa
- Smanjuje vibracije
- Otporan na UV zrake i vremenske uslove
- Laka aplikacija, običnim pištoljem za kartuše
- Unutrašnja i spoljašnja primena

### Pakovanja

300 ml kartuša



## Sikasil®-C

**Višenamenski sanitarni i građevinski silikon**

**Jednokomponentni neutralni silikonski kit za građevinsku i sanitarnu upotrebu**

### Upotreba

Kit je visoko elastičan i fleksibilan, odlično prijanja uz neporozne podloge (staklo, metali, drvo, akrilati, keramičke pločice, podloge sa premazima i slično).

### Potrošnja

Mogućnost dlatacije 25%  
 Temperaturno otporan od - 40°C do +70°C  
 Vreme očvršćavanja 1 dan 2mm, 3dana 4mm

### Boja

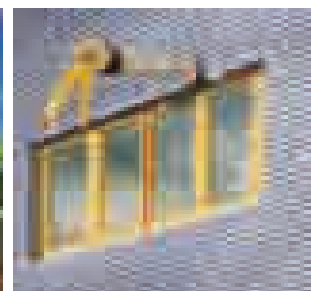
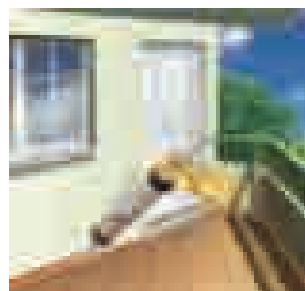
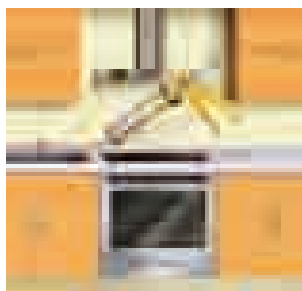
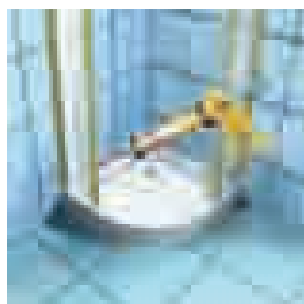
Bela, transparentna, crna, braon, beton siva

### Karakteristike i prednosti

- Odlična otpornost na vremenske uslove i UV zračenje
- Predviđen za primenu bez prajmera na veliki broj podloga
- Dugotrajno otporan na dejstvo buđi
- Slab miris
- Unutrašnja i spoljašnja primena

### Pakovanja

300 ml kartuša



**Sanitarna silikonska masa za zaptivanje****Jednokomponentni elastični acetatni silikonski zaptivač za sanitarnu upotrebu****Upotreba**

Pogodan za zaptivanja kod sanitarne ili druge opreme gde se traži visoka otpornost na pojavu plesni i buđi.

**Potrošnja**

U zavisnosti od primene

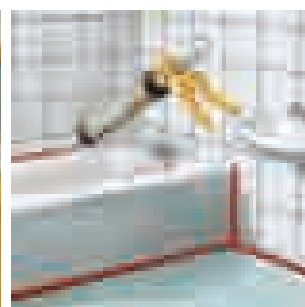
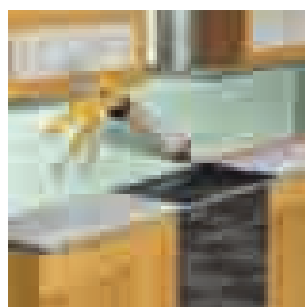
Vreme očvršćavanja 1 dan 1.5mm, 3 dana 4mm

**Boja**

Bela, transparentna, crna, braon, siva, bež

**Karakteristike i prednosti**

- Dugotrajna otpornost na pojavu plesni
- Odlično prijanja na veliki broj podloga
- Odlična otpornost na vremenske uslove i UV zračenja

**Sikacryl®-S****Elastoplastični silikon za unutrašnje i spoljašnje spojeve****Jednokomponentni akrilni disperzioni silikon****Upotreba**

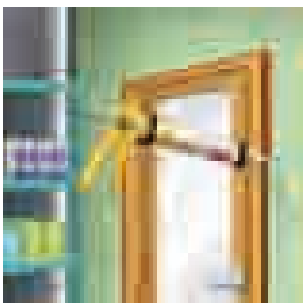
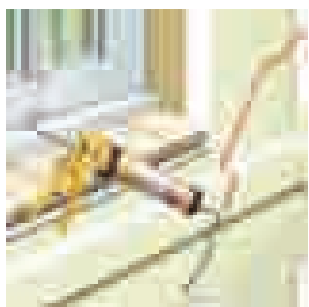
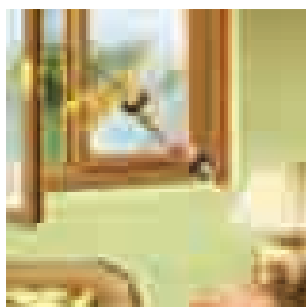
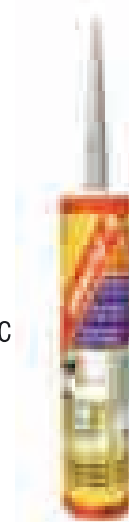
Za zaptivanje spojnica i priključaka sa malim naprezanjima na skupljanje i širenje u betonu, gas betonu, malteru, opeci, vlaknastom cementu i drvetu. Primena spolja i iznutra. U normalnim slučajevima prajmer nije potreban. Vidljivo poboljšano prijanjanje na porozne i jako upijajuće podloge. Izvrsno lepljenje i zaptivanje oko vrata i prozora. Ne preporučuje se za lepljenje tamo gde je voda konstantno prisutna.

**Boja**

Bela, siva

**Karakteristike i prednosti**

- Slabog mirisa
- Laka primena (lako se gletuje)
- Dobro prijanja na beton i drvo
- Mogućnost dilatacije 15%
- Temperaturno otporan od - 25°C do +80°C



## Sikasil® Universal

### Acetatno silikonska masa za zaptivanje Jednokomponentni acetatni silikon za zaptivanje

#### Upotreba

Veoma elastičan i fleksibilan silikon sa izuzetnom adhezijom moći na velikom broju ne poroznih podloga.

Za zaptivanje na staklu i kod vodonepropusnog zaptivanja stakla. Izuzetno pogodan za upotrebu na staklu, keramici, keramičkim pločicama i aluminijumu,...

Otvoreno vreme prerade (pri 23 °C ) 25 min.

Temperatura primene od +5°C do +40°C

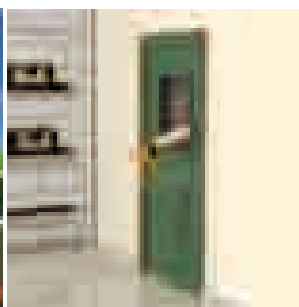
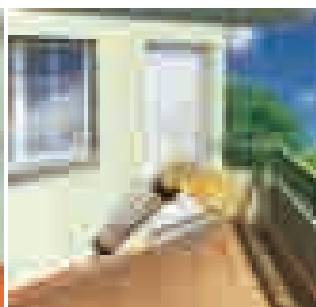
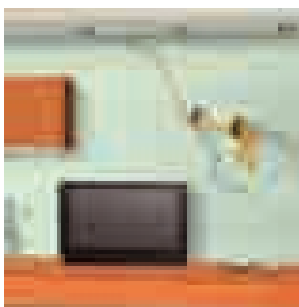
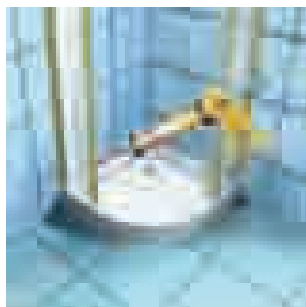
Širina sastava koji se zaptivaju min. 6mm, dok za širine između 6 i 12 mm, preporučena dubina sastava je 6mm.

Brzina očvršćavanja 1,5mm/24h

Rok trajanja 12 meseci

#### Boja

Transparentna, Bela



#### Karakteristike i prednosti

- Laka primena pri niskim temperaturama (+5°C)
- Izuzetna otpornost na starenje i skupljanje
- Veoma dobra otpornost na izbeljivanje i pucanje
- Bez rastvarača
- Izuzetna vodootpornost
- Totalno sušenje nakon 12h
- Nizak modul elastičnosti



#### Pakovanja

280 ml kartuša

## Sika Boom®-S

### Eksandirajuća poliuretanska pena

#### Jednokomponentna eksandirajuća poliuretanska pena

#### Upotreba

Pena za izolaciju, fiksiranje i popunjavanje protiv buke, hladnoće i promaje.

Za popunjavanje i izolaciju spojnih delova oko prozora, štokova, cevnih prolaza, klima-uređaja, kod vodoinstalaterskih radova, kutija za roletne...

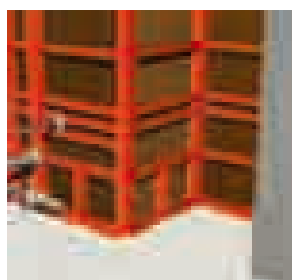
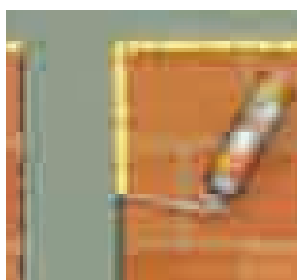
Velike šupljine raditi u više slojeva, a posle prskati vodom

Temperaturna otpornost od - 40°C do +80°C

Otvorena boca mora se upotrebiti u roku od 4 nedelje

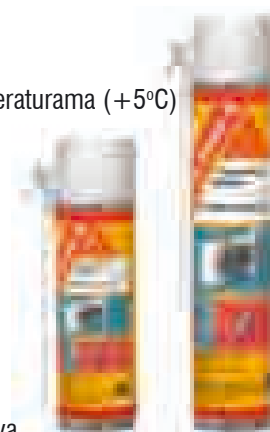
#### Boja

Pesak žuta



#### Karakteristike i prednosti

- Laka primena pri niskim temperaturama (+5°C)
- Kontrolisano eksandiranje
- Odličan izolator
- Odlično prigušenje buke
- Otpornost na starenje
- Totalno sušenje nakon 12h
- Ne oštećuje ozonski omotač
- Vodootporna



#### Pakovanja

750 ml konzerva, 500 ml konzerva



## Sika Boom®-G / Sika Boom®-GS

### Ekspandirajuća poliuretanska pena za profesionalnu primenu

#### Jednokomponentna ekspandirajuća poliuretanska pena

##### Upotreba

Pena za izolaciju, fiksiranje i popunjavanje protiv buke, hladnoće i promaje.

Za popunjavanje i izolaciju spojnih delova oko prozora, štokova, cevnih prolaza, klima-uređaja, kod vodoinstalaterskih radova, kutija za roletne...

##### Karakteristike i prednosti

- Laka kontrola istiskanja
- Lako doziranje
- Visok stepen prilagodljivosti
- Bez zapušavanja pri nanošenju pištoljem
- Kontrolisano ekspandiranje
- Odličan izolator
- Odlično prigušenje buke
- Otporan na starenje
- Ne oštećuje ozonski omotač

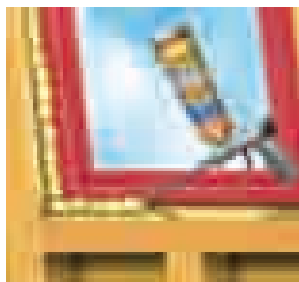


##### Boja

Pesak žuta

##### Pakovanja

750 ml kartuša



## Sika Bond® FoamFix

### Ekspandirajuća poliuretanska pena

#### Poliuretanska pena za brzo fiksiranje i lepljenje izolacionih ploča na razne podloge

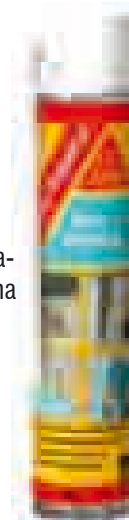
##### Upotreba

Brzovezujuća pena za lepljenje izolacionih materijala

- Ploče ekstrudiranog polistirena - XPS (Stirodur)
- Stiropor – EPS
- Ploče od drvenih vlakana
- Ploče od plute
- Poliuretanske PUR/PIR izolacione ploče sa bitumenom
- Mineralna vuna
- Gips karton ploče

##### Karakteristike i prednosti

- Jednostavna, brza i čista upotreba
- Veoma ekonomičan proizvod: boca je dovoljna za 13m<sup>2</sup>
- Pogodno za upotrebu na unutrašnjim, spoljašnjim, vertikalnim i horizontalnim površinama
- Jako inicijalno lepljenje
- Odlična prionjivost na većinu podloga u građevinarstvu
- Nema oštećenja podloge prilikom fiksiranja materijala

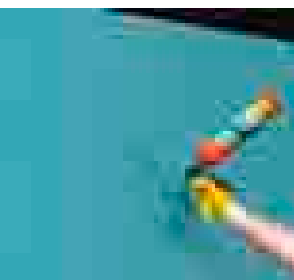
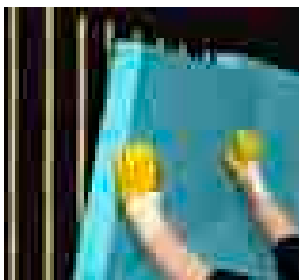
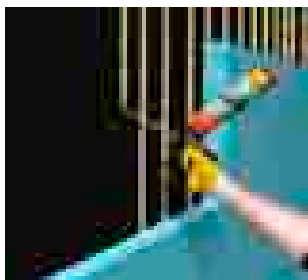


##### Boja

pesak žuta

##### Pakovanja

750 ml konzerva



## SikaSwell® S-2

### Samoekspandirajuća masa za zaptivanje

#### Jednokomponentna samoekspandirajuća masa koja bubri u dodiru sa vodom

##### Upotreba

Za zaptivanje delova vodonepropusnih konstrukcija kao što su:

- Konstrukcioni nepomični spojevi
- Šahtovi i prostori oko prolaza cevi
- Rupe i prolazi oko profila kroz zid i kamene ploče
- Prolazi kablova kroz zid
- Vezni delovi starih i novih objekata

Za reparaciju:

- SikaSwell Profila i Sika Injectoflex-System
- Bubreće osobine su smanjene u slanoj vodi

##### Karakteristike i prednosti

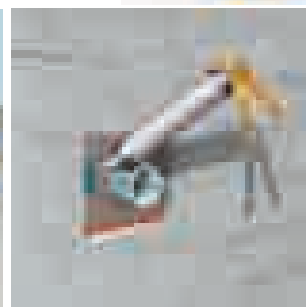
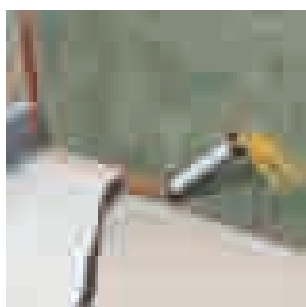
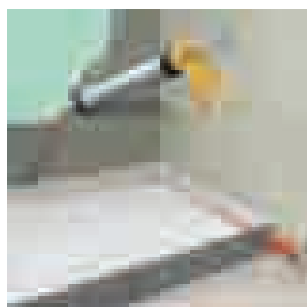
- Hidrofiličan materijal-nabubri u dodiru sa vodom
- Lak za primenu
- Trajno vodo-otporan
- Dobro prijanja na većinu građevinskih materijala
- Veoma ekonomičan
- Kontrolisano širenje-ne oštećuje beton prilikom bubrenja

##### Boja

Crvena

##### Pakovanja

300 ml kartuša, 600 ml monoporcija



## Sika® -Waterbars

### PVC vodonepropusne trake za zaptivanje sastava i dilatacija

#### Trajno elastična, vodonepropusna pvc traka za sastave betoniranja

##### Upotreba

Sika Waterbars trake se mogu upotrebljavati svuda gde su prisutni visoki pozitivni i negativni pritisci vode:

Upotrebljavaju se prilikom obezbeđivanja vodonepropusnosti rezervoara, brana, fabrika za preradu i tretman voda, mostova, bazena za plivanje, odvodnih kanala, bazena za plivanje, vlažnih prostorija i sl.

- Zadržava vodu izvan podzemnih garaža, tunela, podruma, balkona, skladišta i sl.

##### Karakteristike i prednosti

- Upotrebljive za visoke vodene pritiske
- Fleksibilne
- Lake za upotrebu / spajanje
- Mogu se prefarbavati
- Trajno otporne na morsku vodu, kontaminirane vode i soli za odmrzavanje puteva

##### Tipovi traka

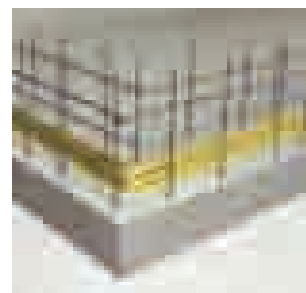
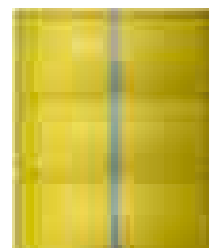
- Centralno i površinski postavljene Waterbars trake se koriste za konstruktivne sastave (sive trake) i za dilatacione sastave (žute trake)

##### Boja

Siva ili žuta

##### Pakovanje

15 i 30 m rolna



## Sika MultiSeal®

### Višenamenska, samolepljiva, vodonepropusna bitumenska traka

#### Samolepljiva, bitumenska zaptivna traka sa jednim slojem aluminijumske folije

##### Upotreba

- Brze popravke curenja, promaje...
- Zaptivna traka opšte namene za popravke krovova, cevi, metalnih elemenata...
- Popravka plastičnih kanizacionih cevi
- Zaptivanje pukotina i rupa u bitumenskim spojevima i drugim krovnim pločama  
Zaptivanje pukotina ili spojeva u svakodnevnim građevinskim poslovima
- Temperaturno otporna od -20°C do +70°C
- Nije adekvatna za zaptivanje elemenata, koji su opterećeni visokim vodenim pritiskom

##### Boja

Mat siva i terakota braon

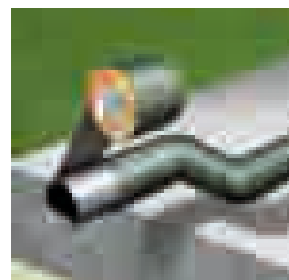
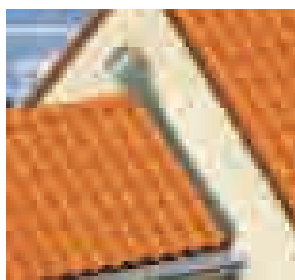
##### Karakteristike i prednosti

- Vrlo laka primena
- Veoma ekonomična
- Odlično prijanja na različite podloge
- Vodonepropusna
- Samolepljiva
- Otporna na UV zračenja
- Otporna na bitumen
- Može se farbati
- Može biti primenjena na niskim temperaturama



##### Pakovanja

3m i 10m dužine, širina trake 5cm i 10cm



## Sika BlackSeal® -1

### Bitumenska masa za zaptivanje i reparaciju krovova i krovnih elemenata

#### Jednokomponentni elastični bitumenski zaptivač

##### Upotreba

- Izolacioni spojevi oko detalja na dimnjacima i krovnim prozorima,
- Saniranje pukotina i rupa
- Popravke oluka
- Idealan za brze popravke na krovu
- Za stare i nove objekte
- Radna temperatura -20°C do +70°C
- Očvršćavanje -2mm na 24h pri +23°C i vlažnosti 50%  
4mm na 72h pri +23°C i vlažnosti 50%

##### Karakteristike i prednosti

- Jednokomponentni bitumenski zaptivač
- Vezuje bez prajmera na bitumenske materijale, drvo, beton, metal, ciglu
- Može se koristiti na vlažnim neporoznim materijalima
- Otporan na oscilacije u temperaturi
- Mogućnost dilatacije 5%

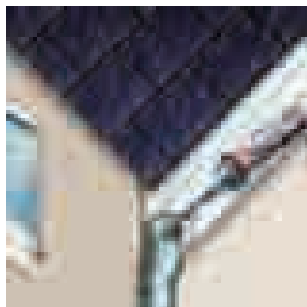


##### Boja

Crna

##### Pakovanja

300 ml kartuša, 600ml monoporcija



## Sika® Primer-3N

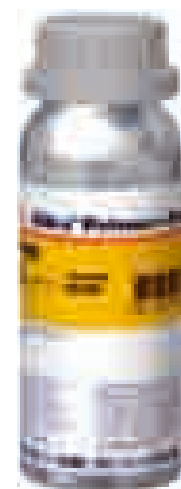
**Jedno komponentni transparentni prajmer za porozne podloge i metal**

### Upotreba

Može se nanositi na suhu ili slabo vlažnu, poroznu podlogu i metal.  
Dobro navlažiti podlogu prajmerom i ostaviti 20 minuta da deluje.

### Karakteristike i Prednosti

- Lako nanošenje na podlogu
- Poboljšava prionljivost masa za lepljenje i zaptivanje
- Konsoliduje, učvršćava podlogu

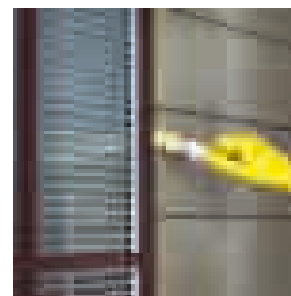
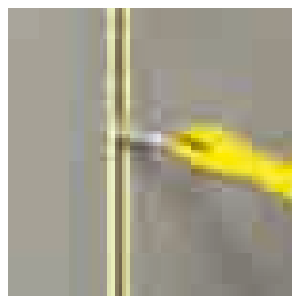
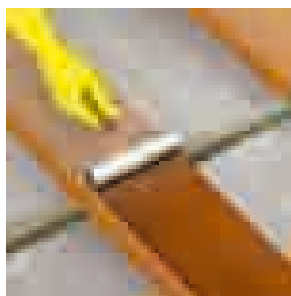


### Boja

Transparentna

### Pakovanje

250 ml boca, 1 l boca



## Sikasil®-Pool

**Neutralni silikon za zaptivanje bazena za plivanje i konstantno vlažnih prostora**

### Upotreba

Pogodan za sastave u i oko bazena za plivanje, prostora i područja koja su permanentno pod vodom ili u kontaktu sa vodom, kao što su kupaonice, tuš kabine, svlačionice u sportskim halama, wellness centri i sl. Zaptivanje između keramike, granita, betona, stakla, metala i osta lih tipičnih građevinskih podloga.

### Karakteristike i prednosti

- Vodo-otporan
- Otporan na hlor (pogodan za bazene koji se koriste za plivanje)
- Jako otporan na gljivice (plesni)
- Otporan na UV zračenje i različite vremenske uslove
- Otporan na habanje
- Otporan na koroziju
- Jako elastičan i fleksibilan

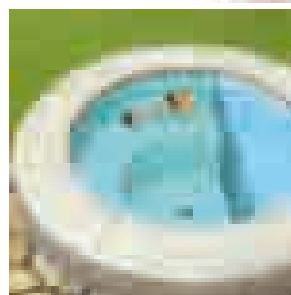
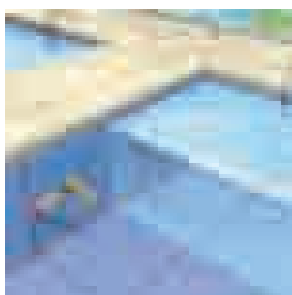
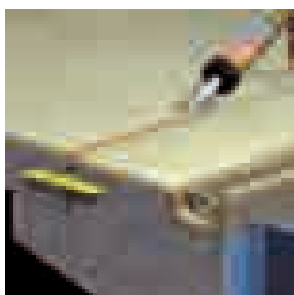


### Boja

providna, bela, siva

### Pakovanje

300 ml kartuša



## Sika - za svaki Vaš projekat



**Sikaflex®-11 FC**

**SikaBond®-T2**

**SikaBond® AT - Universal**

**SikaBond® AT - Metal**

**Sika® MaxTack**

**Sika Bond® FoamFix**

strana 16

strana 16

strana 17

strana 17

strana 18

strana 18

## Sikaflex®-11 FC

**Trajno elastični poliuretanski kit i višenamenski lepak "Zaptivanje i lepljenje-sve u jednom"**

**Jednokomponentni trajnoelastični poliuretanski zaptivač i lepak sa ubrzanim vezivanjem**

### Upotreba

Koristi se kao višenamenski zaptivač i lepak za vertikalne i horizontalne spojeve, za zvučnu izolaciju cevi između zida i oplata, zaptivanje pregradnih zidova, popunjavanje pukotina, zaptivanja i lepljenja u metalnim i drvenim konstrukcijama, lepljenje prozorskih spojeva, pragova, gazišta, drvenih lajsni, podnih dasaka, prefabrikovanih elemenata itd.

### Potrošnja

Mogućnost ispune-6m sa(600ml) i 3m sa (310mm)  
Mogućnost dilatacije 15%  
Trajno otporan od - 40°C do + 70°C  
Očvršćavanje - 3mm na 24h pri +23°C i vlažnosti 50%

### Karakteristike i prednosti

Višestruka rešenja:

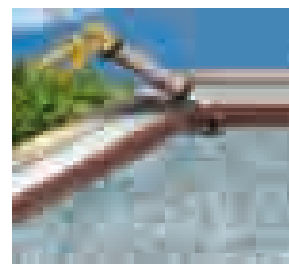
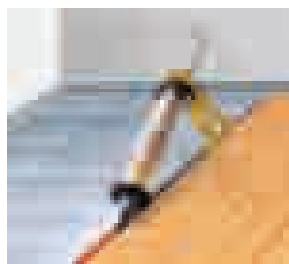
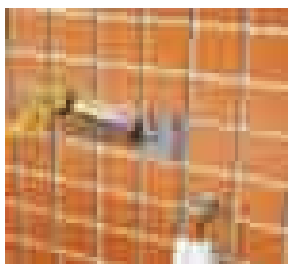
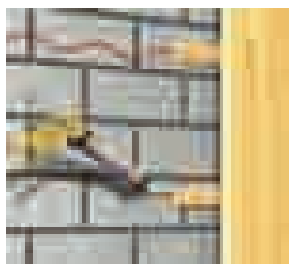
- Brzo sušenje
- Očvršćava bez mehurića
- Odlične aplikacione karakteristike
- Visoka mehanička otpornost
- Lepi i zaptiva u jednom potezu
- Unutrašnja i spoljašnja primena

### Boja

Siva, svetlo siva, bela, braon i crna

### Pakovanja

310 ml kartuša, 600 ml monoporcija (kobasica)



## SikaBond®-T2

**Viskoelastičan lepak za višenamensko lepljenje**

**Jednokomponentni lepak na bazi poliuretana**

### Upotreba

- Snažni građevinski lepak
- Pogodan za lepljenje prozorskih okvira, pragova, gazišta, drvenih sokli, podne daske, lamperije, prefabrikovanih elemenata itd.
- Odlično prijanga na beton, opeku, kamen, crep, drvo, aluminijum, čelik, malter, poliuretan, PVC, poliester itd.
- Potrošnja: u zavisnosti od načina upotrebe  
Vreme očvršćavanja 4mm za jedan dan  
Trajno temperaturno otporan od - 40°C do +90°C

### Boja

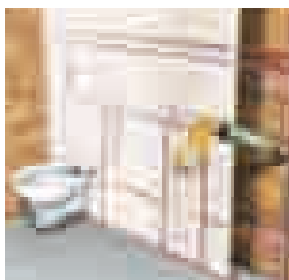
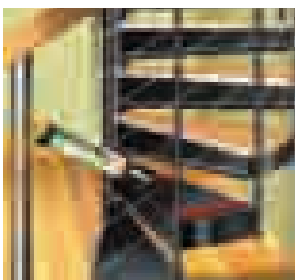
Bela, crna

### Karakteristike i prednosti

- Visoka početna čvrstoća-delovi koje se lepe ne klizaju
- 10 x 10cm direktno opteretivo sa 250kg
- Čvrsto prijanga na različite podloge
- Elastičan, zvučno-izolujući lepak
- Ublažava vibracije (otporan na udarce i vibracije)
- Kompenzuje neravnine na podlozi
- Visoka otpornost na vremenske uslove i starenje

### Pakovanja

310 ml kartuša



## SikaBond® AT- Universal

Visoko elastični lepak za višenamensku upotrebu bez prajmera

1-komponentni elastični lepak na bazi hibrid poliuretana



### Upotreba

- Za unutrašnje i spoljašnje lepljenje na poroznim i neporoznim – glatkim podlogama.
- Prikladan za lepljenje skoro svih vrsta materijala, uključujući tvrdi PVC, GFRP, drvo, keramičke pločice, ciglu, beton, metal, oluka, zaptivanje fuga u podovima, prefabrikata idr.
- Izuzetna čvrstoća na kidanje, odlična ugradljivost i ne curi u vertikalnim spojnica.

### Boja

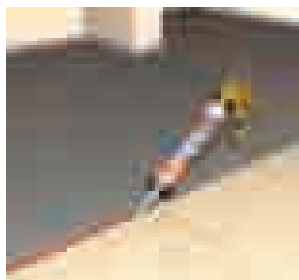
Bela, Siva

### Karakteristike i prednosti

- Na bazi poliuretan-hibrid tehnologije
- Brzo očvršćavanje
- Ne sadrži rastvarače
- Trajno elastičan
- Bez mirisa
- Smanjuje vibracije
- Otporan na UV zrake i vremenske uslove
- Laka aplikacija, običnim pištoljem za kartuše
- Unutrašnja i spoljašnja primena

### Pakovanja

300 ml kartuša



## SikaBond® AT- Metal

Specijalni građevinski lepak za proizvode od metala bez prajmera

1-komponentni elastični lepak na bazi hibrid poliuretana



### Upotreba

- Visoko elastični lepak i zaptivna anti-korozivna smesa. Bez upotrebe prajmera na metalima. Za elastično lepljenje i zaptivanje metala na fasadi, krovnih detalja, krovnih pokrivača, krovnih kupola itd.
- Odlično prijanga na porozne i glatke podloge, specijalno na metal, uključujući bakar, aluminijum, čelik, nerđajući čelik itd., kao i na velikom broju različitih plastičnih materijala.
- Izuzetna čvrstoća na kidanje, odlična ugradljivost i ne curi u vertikalnim spojnica.

### Boja

Bakar, Siva

### Karakteristike i prednosti

- Na bazi poliuretan-hibrid tehnologije
- Brzo očvršćavanje, bez skupljanja
- Ne sadrži rastvarače ni silikone
- Trajno elastičan
- Bez mirisa
- Smanjuje vibracije
- Otporan na UV zrake i vremenske uslove
- Laka aplikacija, običnim pištoljem za kartuše
- Unutrašnja i spoljašnja primena, otporan od -40C do +90C

### Pakovanja

300 ml kartuša



## Sika® MaxTack

### Snažan moment lepak na akrilnoj bazi

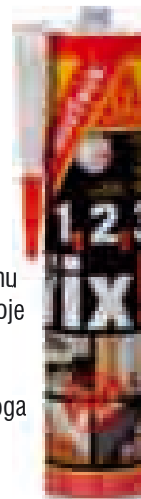
#### Višenamenski lepak za lepljenje građevinskih materijala

##### Upotreba

- Višenamenski moment lepak visoke čvrstoće za lepljenje građevinskih materijala u unutrašnjim i natkrivenim spoljašnjim prostorijama
- Odlična adhezija na razne porozne materijale kao što su beton, malter, drvo, farbane podloge
- Pogodan za lepljenje dekorativnih delova podnih obloga, drvenih okvira i ramova, terakota pločica, lajsni i panela od stiropora, drvenih lajsni, profila od tvrdog PVC-a

##### Karakteristike i prednosti

- Odlična obradivost
- Snažno inicijalno lepljenje
- Bez mirisa
- Bez mehaničkih fiksera
- Za unutrašnju upotrebu na zidovima i plafonu
- Upotreba na spoljnim zidnim površinama koje su pokrivene (nadstrešnice, balkoni)
- Za površine bojene akrilnim bojama
- Lepljenje na najraznovrsnijim tipovima podloga

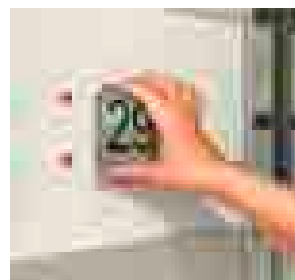
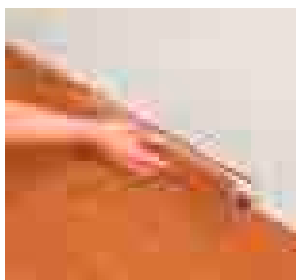
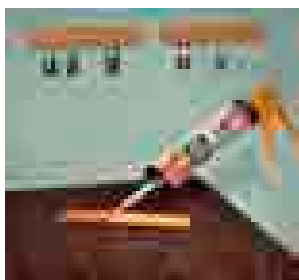


##### Boja

bela

##### Pakovanja

300 ml kartuša, 80 ml kobasica



## Sika Bond® FoamFix

### Ekspandirajuća poliuretanska pena

#### Poliuretanska pena za brzo fiksiranje i lepljenje izolacionih ploča na razne podloge

##### Upotreba

Brzovezujuća pena za lepljenje izolacionih materijala

- Ploče ekstrudiranog polistirena - XPS (Stirodur)
- Stiropor – EPS
- Ploče od drvenih vlakana
- Ploče od plute
- Poliuretanske PUR/PIR izolacione ploče sa bitumenom
- Mineralna vuna
- Gips karton ploče

##### Karakteristike i prednosti

- Jednostavna, brza i čista upotreba
- Veoma ekonomičan proizvod: boca je dovoljna za 13m<sup>2</sup>
- Pogodno za upotrebu na unutrašnjim, spoljašnjim, vertikalnim i horizontalnim površinama
- Jako inicijalno lepljenje
- Odlična prionjivost na većinu podloga u građevinarstvu
- Nema oštećenja podloge prilikom fiksiranja materijala

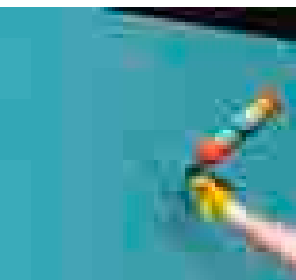
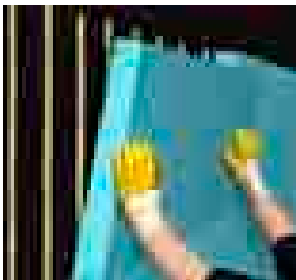
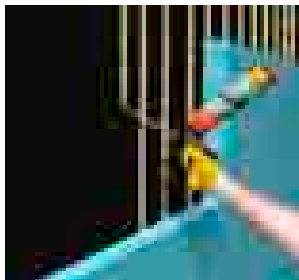


##### Boja

pesak žuta

##### Pakovanja

750 ml konzerva





## Sika - za svaki Vaš projekat



<b>SikaBond®- T45</b>	strana 22
<b>SikaBond®- T52</b>	strana 22
<b>SikaBond®-T55</b>	strana 23
<b>SikaLayer®-03 /-05</b>	strana 23
<b>Sika® Level</b>	strana 24
<b>Sika® Primer MB</b>	strana 24
<b>SikaBond® Dispenser -5400</b>	strana 25
<b>Sikagard® Teak-Oil</b>	strana 25

## SikaBond®-T45

### Elastični lepak za parket

Jednokomponentni, poliuretanski, elastičani lepak za puno površinsko lepljenje parketa

#### Upotreba

SikaBond®-T45 se upotrebljava za lepljenje različitih vrsta drvenih podova. SikaBond®-T45 je naročito pogodan za lepljenje drvenih podova bez ureza i žljebova, kao i:

- Lamelni parket
- Industrijski parketi
- Mozaik parket
- Za lepljenje industrijskog drveta
- SikaBond®-T45 se nanosi nazubljenim gleterom ili SikaBond® Dispenser-5400.

**Vreme obradivosti** ~ 90 minuta (+23°C /50% rel.vl.vazduha)

**Vreme sušenja** Prohodnost / brušenje je moguće nakon 24 do 48 sati nakon ugradnje (pri +23°C/50% rel.vr.vazduha)

**Kvalitet podloge:** Čista i suva, homogena, gladka, bez ulja, masti, prašine i slabih delova.

#### Potrošnja

od 600-800 g/m<sup>2</sup> nazubljenim gleterom B3 750-1000 g/m<sup>2</sup> nazubljenim gleterom B6 (=P4) ( sve prema IVK normi)

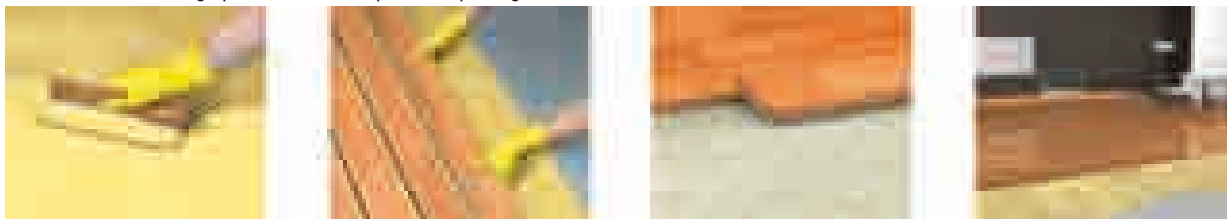
Za neravne podloge je potrebno koristiti nazubljeni gleter sa većim zubcima kako bi izbegli praznine između parketa i podloge.

#### Karakteristike / Prednosti

- Jednokomponentan i spreman za upotrebu
- Trajno elastičan, 180%
- Odlična obradivost, lak za nanošenje, stabilno ponašanje prilikom nanošenja gleterom
- Visoka čvrstoća - Shore A 60
- Pogodan i za problematičnije vrste drveta
- Pogodan za upotrebu kod podova sa podnim grejanjem
- Moguća je primena i na delimično neravnim podlogama i preko stare keramike, na drvenim, gipsanim pločama, asfaltu, šperploči i sl.

**Boja** Parket braon

**Pakovanje** 15kg, metalna kanta i 1800ml monoporcije (6 monoporcija po kutiji)



## SikaBond®-T52

### Trajno elastičan lepak za drvene podne obloge

Jednokomponentni elastični poliuretanski lepak bez rastvarača

#### Upotreba

- Za površinsko lepljenje:
  - Parketa od punog i obrađenog drveta, mozaik-parketa, industrijskih parketa, drvenih ploča i brodskih podova.
- Sika®- AcouBond-System:
  - Za lepljenje parketa od punog drveta, laminata i broskog poda sistemom koji prigušuje zvuk i buku,
- Kordonsko lepljenje:
  - Dasaka od punog drveta, obrađenog drveta i brodskih podova, za elastično lepljenje parket lajsni i drvenih sokli i pragova

#### Potrošnja

0.7 do 0.8kg po m<sup>2</sup> za mozaik parket i laminatne obloge

0.8 do 1kg po m<sup>2</sup> za klasični, masivni i gotov parket

Pod je prohodan nakon 24h u zavisnosti od klimatskih uslova

Može se obrađivati i podnositi opterećenja posle 48h

Radna temperatura -40°C do +70°C

#### Karakteristike i prednosti

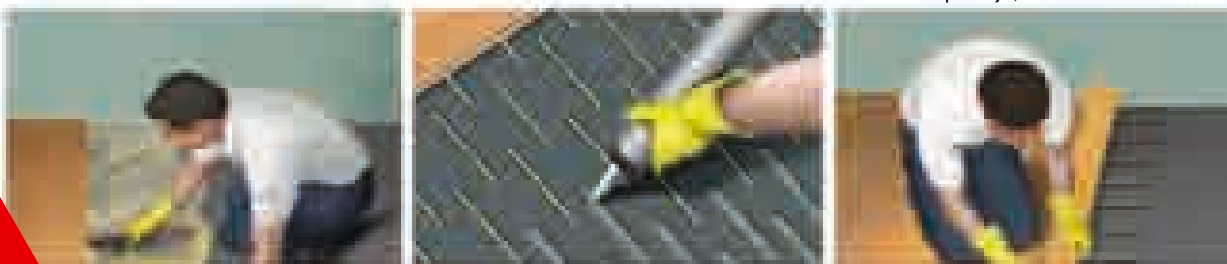
- Bez rastvarača
- Bez mirisa
- Elastičan, redukuje buku koračanja
- Pogodan je za postojeće tipove parketa
- Naročiti je pogodan za problematične parkete poput bukovog, hrastovog, tikovog itd...
- Pogodan je za lepljenje parketa direktno na keramičke pločice
- Primenjiv je kod podloga sa podnim grejanjem
- Popunjava (koriguje) male neravnine podloge

**Boja**

Bež

**Pakovanja**

600 ml monoporcija, 1800 ml kobasica



## SikaBond®-T55

### Elastični lepak za parket

#### Jednokomponentni elastični poliuretanski lepak bez rastvarača

##### Upotreba

- Za puno površinsko lepljenje:
- Klasičnog parketa,
- mozaik parketa,
- industrijskog parketa,
- drvene ploče
- Potrošnja od 0.7 do 0.9kg po m<sup>2</sup>
- Nanosi se nazubljenim gleterom
- Vreme ugradnje 45-60min. pri temperaturi od 23°C
- Pod je prohodan nakon 12-24h u zavisnosti klimatskih uslova
- Radna temperatura -40°C do +70°C

##### Karakteristike i prednosti

- Brzo se suši
- Elastičan, umanjuje buku koračanja
- Pogodan za sve poznate vrste parketa
- Naročito je primenjiv kod problematičnih vrsta drveta kao što su bukva i bambus
- Može se koristiti za lepljenje parketa na stare pločice
- Pogodan kod sistema podnog grejanja

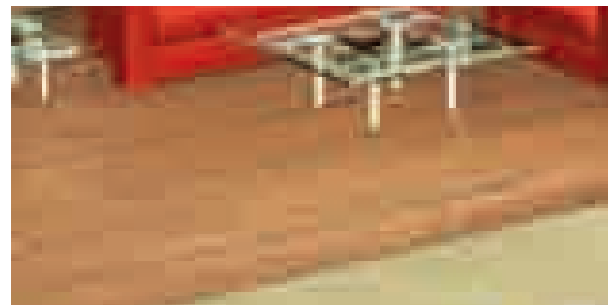


##### Boja

Bež

##### Pakovanja

13 kg metalna kanta



## SikaLayer®-03 / -05

### Podloga za absorpciju buke (bat koraka) za Sika®-AcouBond-System lepljenja parketa

#### Visokokvalitetna polietilenska sunderasta podloga sa otvorima za postavljanje lepka za parket

##### Upotreba

Sastavni deo Sika®-AcouBond-System za lepljenje parketa od punog drveta, masivnog, lamelnog, gotovog, mozaik, višeslojnog, parketa kao i iver-ploča u novogradnji. Posebno je primenjiv kod renoviranja u stambenim, poslovnim, industrijskim i prodajnim objektima.

Sika®-AcouBond-System se sastoji od :  
SikaLayer®-03/-05 podloge i lepka SikaBond® -T52,  
SikaBond® -T52 FC, SikaBond® -T53

##### Karakteristike i prednosti

- Dimenziono stabilan i otporan na opterećenja
- Precizna i slaba potrošnja parket-lepka
- Umanjuje buku koraka do 19 dB (DIN 52 210)
- Lako se postavlja,
- Pristupačan tokom ugradnje



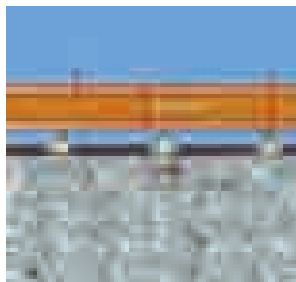
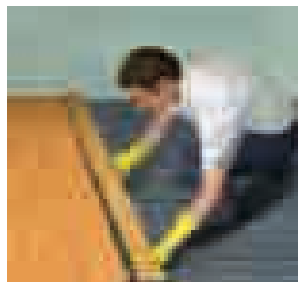
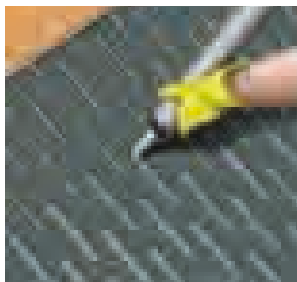
##### Boja

Tamno bež

##### Pakovanja

SikaLayer®-03 (3mm) 16.7 x 1.5 m rolna = 25m<sup>2</sup>

SikaLayer®-05 (5mm) 13.3 x 1.5 m rolna = 20m<sup>2</sup>



## Sika® Level

### Cementna samoizravnjavajuća košuljica za podne obloge

Visokokvalitetna, jednokomponentna, trajna i prilagodljiva cementna košuljica od modifikovanog polimera kao priprema za završne podne obloge od keramike, drveta, raznih vrsta PVC podova, linoleuma i tekstila.

#### Upotreba

- Komercijalne zgrade,
- Podrume,
- Hodnike
- Bolnice, Domaćinstva,
- Vikend reparacije podova,
- Izložbeni saloni i galerije,
- Na pakovanje od 25kg dodaje se 6lit vode
- Potrošnja 1.5kg po m<sup>2</sup> po 1mm
- Koristi se i kod podnog grejanja i opterećenja od stolica sa točkicama

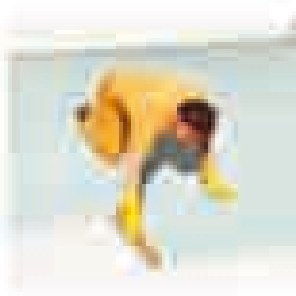
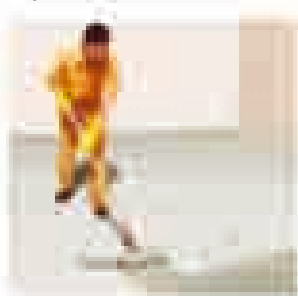
#### Karakteristike i prednosti

- Samoizravnjavajuća i veoma fluidna
- Ručno nanošenje ili pomoću pumpe
- Nivelise i renovira stare podove
- Brzosušeća masa
- Prohodna nakon 4 sata (+20°C)
- Odlična podloga za pločice, parket PVC podove
- Za gletovanje i izravnavanje estriha
- Za debljine od 1mm do 30mm



Boja Siva

Pakovanja 25 kg vreća



## Sika® Primer MB

### Prajmer i regulator vlažnosti za lepljenje parketa sa elastičnim SikaBond® lepkovima na kritičnim podlogama

Dvokomponentni, slabo viskoznan epoksidni premaz na bazi smole bez rastvarača

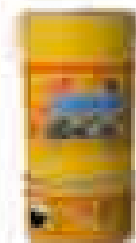
#### Upotreba

Zajedno sa SikaBond® lepkovima se koristi za:

- Regulaciju vlažnosti kod cementnih podloga sa sadržajem vlage do 4%.
- Učvršćivanje podloge na betonu, cementu, anhidritnim košuljicama i obnovljenim podlogama
- Pojačava lepljenje na ostacima starog lepka i asfaltno-smolnim livenim površinama
- Potrošnja 0.4 do 0.6 kg po m<sup>2</sup>

#### Karakteristike i prednosti

- Bez rastvarača
- Lak za primenu
- Brzo se suši
- Dobro penetrira i stabilizuje podlogu
- Smanjuje potrošnju lepka
- Primenjiv na starim dobro pripremljenim podlogama
- Pogodan je kod podloga sa podnim grejanjem
- Slabo viskoznan (tečan)
- Primenjiv sa SikaBond® Sistemima za parket



Boja

Plava/Bela

Pakovanja

10 kg metalna kanta



## SikaBond® Dispenser-5400

### Alat za puno površinsko nanošenje parket- lepka na podlogu

Ergonomski pneumatski alat za brzo i lako nanošenje SikaBond® lepka

#### Upotreba

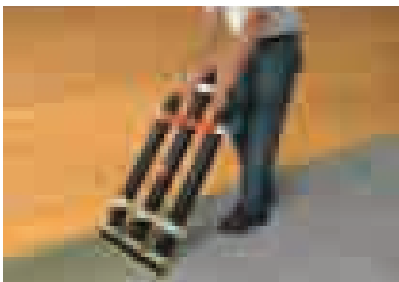
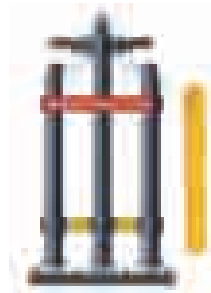
- Sa SikaBond®- Dispenser- 5400 se mogu lako lepiti masivni, klasični, mozaik i gotovi parketi, kao i lamelni parketi, brodski podovi i laminatne obloge i višeslojni parketi.
- SikaBond®- Dispenser- 5400 koristi lepak za parket SikaBond®-T52 FC koji se isporučuje u pakovanju 1800 ml monoporcija (kobasica).

#### Karakteristike i prednosti

- Veoma lako rukovanje
- Upotreba bez fizičkog naprezanja u stojećem položaju (nema klečanja)
- Postupak lepljenja može biti do 10 puta brži nego kod uobičajenih metoda
- Ravnomerno nanošenje lepka na podlogu. Nema prljanja pri radu.
- Lako i brzo se čisti.
- Brzo i lako punjenje lepkom.

#### Pakovanja

Žuta drvena kutija.



## Sikagard® Teak-Oil

### Ulje za zaštitu i tretman tikovine i drugih drvenih podloga

#### Upotreba

Sikagard Teak-Oil je proizveden kao sredstvo za zaštitu i održavanje površina od tikovog drveta i drugih vrsta drvenih površina. Može se koristiti za balkone, terase, drvene baštenske garniture i sve ostale namene gde su drvene površine izložene spoljašnjim uticajima. Sikagard Teak-Oil daje drvenim površinama uniformni izgled.

#### Karakteristike i Prednosti

- Proizvod spreman za upotrebu
- Omogućuje zaštitu od UV zračenja i prodora vode
- Bez pigmentata
- Lako nanošenje na površinu
- Ne utiče na performanse PU zaptivača
- Sikaflex-T6 i Sikaflex 11FC
- Kompatibilan sa Sikaflex proizvodima
- Za unutrašnju i spoljašnju upotrebu

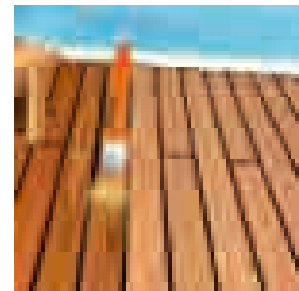
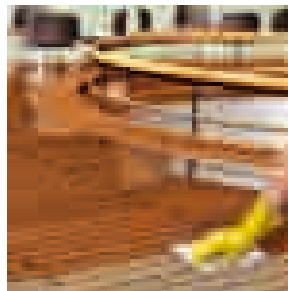
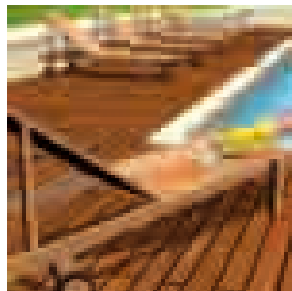
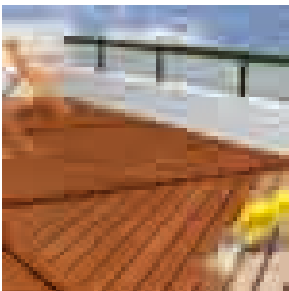


#### Boja

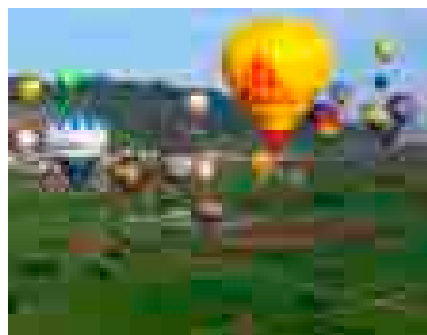
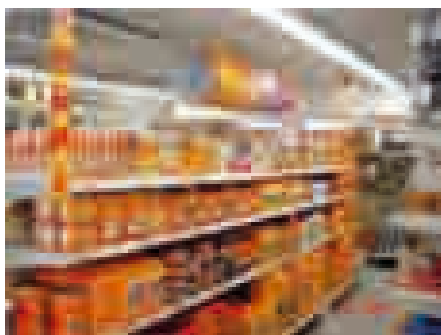
Svetlo žuta

#### Pakovanje

1 l plastična boca



# Distribucija



# Sika - za svaki Vaš projekat



**Sika AnchorFix®-1**  
**Sika AnchorFix®-2**  
**SikaGrout®-212**  
**Sikadur®-31**  
**Sikadur®-42**  
**Sika AnchorFix® Accessories**

strana 26  
strana 26  
strana 27  
strana 27  
strana 28  
strana 28

## Sika AnchorFix®-1

### Brzovezujuća masa za ankerisanje kod srednjih opterećenja

#### Dvokomponentna masa za ankerisanje, bez stirena i rastvarača, na metilakrilnoj bazi

##### Upotreba

Kao brzovezujući anker-lepak za:

- Betonsko gvožđe i ojačanih čelika
- Navojne šipke
- Navrtnji i specijalni brzi sistemi
- Na sledećim podlogama:
  - Beton, prirodni kamen,
  - Šupljim i punim blokovima i ciglama
- Otpornost na temperature +50°C dugotrajno i +80°C kratkotrajno
- Vreme prerade 6min. vreme očvršćavanja max 50 min, na temperaturi od 20°C

##### Boja

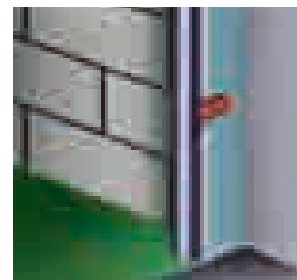
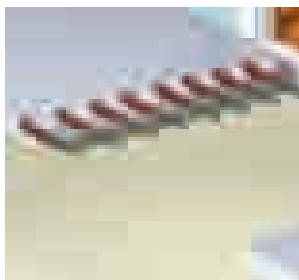
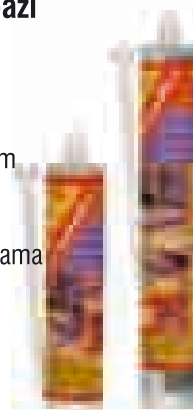
Svetlo siva

##### Karakteristike i prednosti

- Brzo vezuje
- Može se koristiti u šupljim blokovima
- Može se nanositi standardnim pištoljem za kartuše
- Za srednja opterećenja
- Može se koristiti na niskim temperaturama
- Ne curu pri nanošenju, pogodan za nanošenje na plafone
- Bez stirena
- Slabog mirisa

##### Pakovanja

300 ml standardna kartuša, 550 ml kartuša,



## Sika AnchorFix®-2

### Brzovezujuća masa za ankerisanje kod srednjih i visokih opterećenja

#### Dvokomponentna masa, bez rastvarača i stirena na epoksi-akrilatnoj bazi

##### Upotreba

Kao brzovezujući anker-lepak za sve vrste:

- Betonskog gvožđa i ojačanog čelika
- Navojne šipke (brezone)
- Navrtnji i specijalni brzomontažni sistemi
- Na već postojećim podlogama, kao što su:
  - Beton, prirodni tvrd kamen, pune stene, čelik i građevine od punog materijala
- Otpornost na temperature +50°C dugotrajno i +80°C kratkotrajno.
- Vreme rada 5min. vreme očvršćavanja 40min. na temperaturi od 20°C

##### Boja

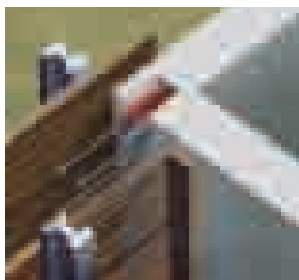
Siva

##### Karakteristike i prednosti

- Brzo se suši
- Testirano u skladu sa ETA
- Nanošenje standardnim pištoljem za kartuše
- Za srednja i visoka opterećenja
- Ne otpada pri nanošenju, praktičan za plafonske površine
- Bez stirena
- Slabog mirisa

##### Pakovanja

300 ml standardna kartuša, 550 ml kartuša





## SikaGrout®-212

### Malter za podlivanje i zalivanje

Spreman za upotrebu, 1-komponentni samoekspandirajući i samonivelirajući malter bez skupljanja.

#### Upotreba

Za podlivanje i zalivanje:

- Ankerisanih zavrtneva
- Montažnih spojeva
- Postolja za mašine
- Postolja za šine
- Mostovskih stubova
- Šupljina i neravnina
- Na pakovanju od 25kg dodaje se 2.8 do 3.1 lit.vode
- Vreme ugradnje: pri +15°C je 40 min, pri +40°C je 20 min.
- Minimalni otvor za zalivanje je 12mm
- Površinu štiti od isušivanja vlaženjem barem 3 dana

#### Karakteristike i prednosti

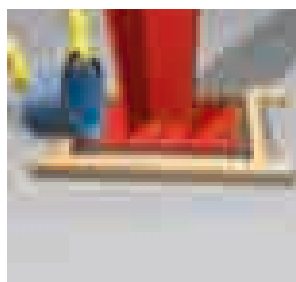
- Otporan na koroziju
- Nezapaljiv
- Spreman za upotrebu i lake primene
- Izvrsnog tečenja
- Kontrolisane konzistencije i visoke čvrstoće
- Netoksičan
- Otporan na udarce i vibracije
- Makimalna debljina sloja po jednom radnom koraku je 30mm
- Vreća od 25kg = 13.5l mase za podlivanje

#### Boja

siva

#### Pakovanja

10 kg, 25 kg, džak



## Sikadur®-31

### Višenamenski građevinski lepak i malter

2-komponentni, tiksotropni, epoksidni konstruktivni lepak i reparaturni malter bez razređivača

#### Upotreba

Konstruktivni lepak za:

- Betonske elemente, kamen, keramiku, malter, čelik, metal, aluminijum, drvo, itd.
- Reparacije betona
- Pounjavanje i nivelisanje oštećenja na podlogama, kao što su: pukotine, rupe nastale usred krunjenja i loma betona, praznine i pojava segregacije u betonu
- Potrošnja 0.8 kg do 1.2 kg po m<sup>2</sup>
- Maksimalno nanošenje sloja u jednom nanosu je 30mm
- Podloga: čista, bez masti i ulja, bez rđe, gljivica...

#### Karakteristike i prednosti

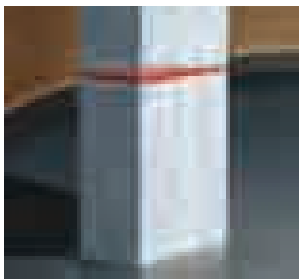
- Pogodan za upotrebu na vlažnim i mokrim betonskim podlogama
- Ekstremna adhezija na svim podlogama bez upotrebe prajmera
- Ekstremne mehaničke otpornosti na pritisak, udar i trenje
- Bez skupljanja čak i na visokim temperaturama
- Primena na vertikalnim i površinama iznad glave
- Bez razređivača

#### Pakovanja

1,2 kg, 6kg, 30kg metalna kanta

#### Boja

Siva



## Sikadur®-42

### Epoksidna masa za zalivanje

#### Tro-komponentna epoksidna smola za zalivanje i ankerisanje

##### Upotreba

Samorazlivajući, tečni epoksidni malter za zalivanje i ankerisanje na betonu, kamenu, čeliku, aluminijumu, drvetu, poliesteru i epoksidu.

Kao građevinski epoksidni malter za:

- Temeljne armature, ankere, držače, spojnice itd.

Za zalivanje:

- Ležišta stubova
- Balustera i ograda
- Potrošnja 2kg po m<sup>2</sup> po 1mm
- Minimalna debljina sloja 12mm, maksimalna 50mm u jednom nanosu
- Postolja za mašine
- Ležišta ploča i terasa

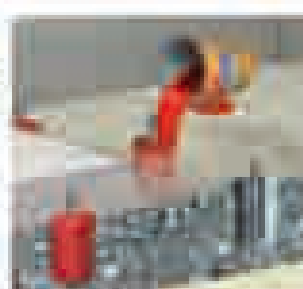
##### Karakteristike i prednosti

- Ne skuplja se
- Odličan za nanošenje u tankom sloju
- Odlično prijanja na podlogu
- Može se koristiti na vlažnim površinama
- Brzo i jako očvršćava
- Visoka mehanička čvrstoća
- Bez rastvarača



**Pakovanja**  
5 kg i 40 kg

**Boja**  
Pesak braon



## Sika AnchorFix® Accessories

### Pribor za ankerisanje

#### Alat i rezervni delovi za ankerisanje

Statični mikseri: Vreće od 5 ili 10 komada

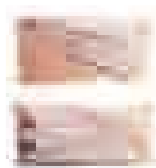
Perforirani tiplovi: Kesa od 10 kom

Četkica za rupe: Kesa od 3 kom

Pumpa za izduvavanje rupa: Kesa 1 kom

Produžna cev: Vreća 5 kom

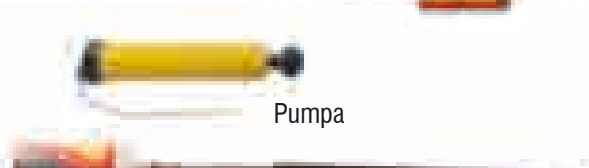
Fleksibilna produžna cev: Kesa 2 kom



Statični mikser



Perforirane čaure



Pumpa



Fleksibilni nastavak



četkice za čišćenje rupa



Pištolji za aplikaciju

## Sika - za svaki Vaš projekat



**Sika® MiniPack Repair / quick Fixing**

**Sika® Latex**

**Sika® Mono Top® 622**

**Sika® Mono Top® 910**

**Sika® Mono Top® 621**

**Sikadur® -31**

**Sikaflex® -11 FC**

**Sikacryl®-S**

strana 30

strana 30

strana 31

strana 31

strana 32

strana 32

strana 33

strana 33

strana 34

strana 34

## Sika® MiniPack Repair / Quick Fixing

### Gotov reparaturni malter

Pripremljen, jednokomponentni malter na cementnoj bazi za sanaciju betona

#### Upotreba

- Za sanaciju betona
- Brzi montažni malter
- Reparaturni malter visoke čvrstoće

#### Karakteristike i prednosti

- Lak za rukovanje
- Sadrži sintetički fiber
- Lako ugradiv
- Laka primena
- Visoka mehanička otpornost
- 1 vreća za oko 2.5 l maltera



#### Boja

Siva

#### Pakovanja

1kg i 5 kg, plastična vreća



## Sika® Latex

### Prijanjajući ( vezni ) most

Vodootporni aditiv za beton i malter

#### Upotreba

- Poboljšava prijanjanje između starog i novog betona
- Stvara spojnički sloj između slojeva betona
- Poboljšava prijanjanje i hemijsku otpornost
- Smanjuje skupljanje betona i pojavu pukotina
- Kao trajno elastična i vodonepropusna fug masa otporna na različite temperature
- Emulzija (prednamaz) prilikom krečenja i finog gletovanja
- Priprema: podloga mora biti očišćena od ulja i prašine
- Orjentaciona potrošnja 0.25kg/m<sup>2</sup>, 1mm debljine sloja pri razređenju 1:1.

#### Karakteristike i prednosti

- Povećava mehaničku otpornost betona
- Pogodan za tankoslojne premaze
- Povećava plastičnost smesa svežeg betona i maltera
- Poboljšava prijanjanje i hemijsku otpornost

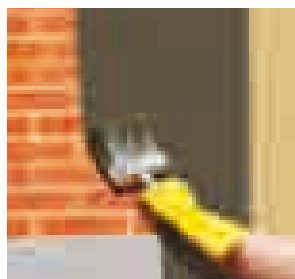


#### Boja

Bela

#### Pakovanja

1 kg, 5 kg kantica, 10 kg kantica i 25 kg kantica



## Sika® Mono Top® 622

### Jednokomponentni reparaturni malter za reparaciju betona

Jednokomponentni reparaturni malter, sa sintetičkim polimerima, silicafume, sintetičkim mikro-fiber vlaknima i aditivima.

#### Upotreba

Sika MonoTop 622 je višenamenski materijal koji se može upotrebljavati za :

- reparaciju betona
- za presvlačenje vidljive armature i drugih čeličnih ojačanja
- kao reparaturni malter za ispunjavanje šupljina, tzv. efekta saća, pora i sl. na svim vrstama betonskih konstrukcija. Za reparaciju malih defekata na ivicama sastava ili dilatacijama, kao i za završno formiranje fuga i holкера.
- zaštitu betonskih konstrukcija od armiranog betona

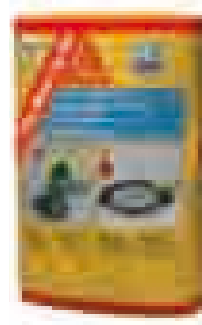
#### Boja

Siva



#### Karakteristike i prednosti

- Izuzetna obradivost
- Prilagodljiva konzistencija
- Izuzetno tiksotropno ponašanje materijala, čak i pri aplikaciji u debelim slojevima iznad glave
- Odlična mehanička čvrstoća
- Odlična otpornost na mraz i soli za odmrzavanje
- Odlična adhezijska moć na materijale u građevinarstvu
- Odlična hemijska otpornost na atmosfersko zagađenje
- Visoka kompaktnost i slaba vodopropusnost
- Bez skupljanja



#### Pakovanja

25 kg vreća

## Sika® Mono Top® 910

### Malter za zaštitu armature i vezni most

Jednokomponentni gotovi malter, sa silicafume i aditivima za trajnu zaštitu armature od korozije i visokokvalitetna veza između starog i novog sloja betona ili maltera.

#### Upotreba

- Kao koroziona zaštita na armaturnom čeliku
- Prilikom sanacije šteta na armiranom betonu sa korozijom armature
- Kao vezni most između starog i novog betona i maltera
- Prilikom sanacija oštećenja betona u sistemu sa Sika MonoTop 622, Sika MonoTop 612, Sika MonoTop 620, Sika MonoTop 621, Sika Rep i sl.

#### Potrošnja

- Za 1l svežeg maltera potrebno je 1.65kg praha kao prijanjajući most: 1.5-2.0kg/m<sup>2</sup> kao zaštita armature: 2.0kg/m<sup>2</sup> za 2 premaza debljine 1mm
- Podloga: beton - čvrsta bez slobodnih delova  
Otkloniti slojeve koji sadrže ulje i vosak kao i cementni mulj.  
Armirani čelik: čist, bez masti, ulja, rđe, gljivica i delova betona.  
Drugi sloj se nanosi nakon 4-5h pri temperaturi od +20°C

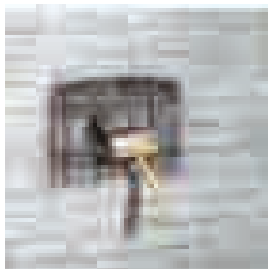
#### Karakteristike i prednosti

- Spravlja se samo sa vodom
- Laka i jednostavna upotreba
- Izvanredno prianjanje na čelik i beton
- Visoko antikorozijsko dejstvo protiv vode i hlorida
- Odlična otpornost na soli za odmrzavanje
- Nije osetljiv na vlagu
- Odlična mehanička čvrstoća
- Može se nanositi četkom ili prskanjem



#### Boja

Siva



Nanošenje Sika Mono Top 610 na očišćenu armaturu kao zaštitu od korozije

#### Pakovanje

25 kg vreća



Nanošenje Sika Mono Top 610 na beton kao veza stari - novi beton

## Sika® Mono Top® 621

### Gotovi malter za oblaganja i zaštitna izaravnjavanja

Sika Mono Top 621 je gotov visoko prionljivi jednokomponentni tiksotropni malter na polimer cementnoj bazi sa dodatkom silikafume, mikrosilikom, fine granulacije, aditiva i vlakana.

#### Upotreba

- površinsko regulisanje postojećeg betona ili prefabrikovanih elemenata ( šljunkovita gnezda, mehuri, prekidi )
- finalno zaglađivanje tokom reparacije betona.
- zaštitno oblaganje betonskih površina izloženih atmosferskim uticajima ili u slučaju ambijentalne lagane i srednje agresije
- finalno obrađivanje betona pri pripremi podloge za nanošenje zaštitnih premaza (npr. Sikagard-680 S, Sikagard-550W Elasic)

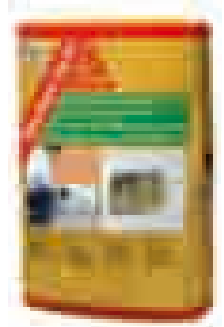
#### Boja

Bela



#### Karakteristike i prednosti

- visoka mehanička čvrstoća
- odlična ugradivost
- visoka tiksotropna svojstva omogućavaju rad i iznad glave
- dobro prijanjanje uz materijale najčešće zastupljene u građevinstvu
- koeficijent termičke dilatacije sličan onom betonskom
- visoka kompaktnost i nepropustljivost



- dobra otpornost na atmosfersko zagađenje
- dobra otpornost na mraz i soli za odmrzavanje
- Vreme ugradnje slično kao kod običnih cementnih maltera

**Pakovanja**  
25 kg vreća

## Sikadur®-31

### Višenamenski građevinski lepak

2-komponentni, tiksotropni, epoksidni konstruktivni lepak i reparaturni malter bez razređivača

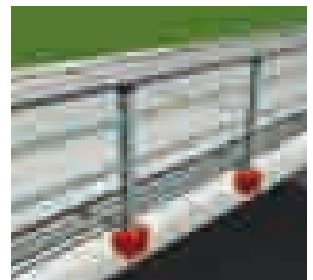
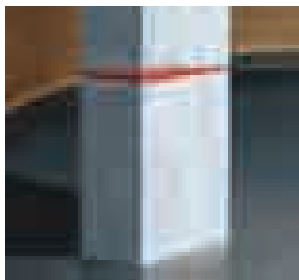
#### Upotreba

Konstruktivni lepak za:

- Betonske elemente, kamen, keramiku, malter, čelik, metal, aluminijum, drvo, itd.
  - Reparacije betona
  - Pounjavanje i nivelisanje oštećenja na podlogama, kao što su: pukotine, rupe nastale usred krunjenja i loma
  - betona, praznine i pojava segregacije u betonu
  - Potrošnja 1.7 kg po m<sup>2</sup> po 1mm
  - Gustina 1.4kg po litru
  - Maksimalno nanošenje sloja u jednom nanosu je 30mm
- Podloga: čista, bez masti i ulja, bez rđe, gljivica...

#### Boja

Siva



#### Karakteristike i prednosti

- Pogodan za upotrebu na vlažnim i mokrim betonskim podlogama
- Ekstremna adhezija na svim podlogama bez upotrebe prajmera
- Ekstremne mehaničke otpornosti na pritisak, udar i trenje
- Bez skupljanja čak i na visokim temperaturama
- Primena na vertikalnim i površinama iznad glave
- Bez razređivača

#### Pakovanja

1,2 kg, 6kg metalna konzerva



## Sikaflex®-11 FC

### Trajno elastični poliuretanski kit i višenamenski lepak "Zaptivanje i lepljenje-sve u jednom"

#### Jednokomponentni trajnoelastični poliuretanski zaptivač i lepak sa ubrzanim vezivanjem

##### Upotreba

Koristi se kao višenamenski zaptivač i lepak za vertikalne i horizontalne spojeve: za zvučnu izolaciju cevi između zida i oplata, zaptivanje pregradnih zidova, popunjavanje pukotina, zaptivanja i lepljenja u metalnim i drvenim konstrukcijama, lepljenje prozorskih spojeva, pragova, gazišta, drvenih lajsni, podnih dasaka, prefabrikovanih elemenata itd.

##### Potrošnja

Mogućnost ispune-6mm sa(600ml) i 3m sa (310mm)

Mogućnost dilatacije 15%

Radna temperatura - 40°C do + 70°C

Očvršćavanje - 3mm na 24h pri +23°C i vlažnosti 50%

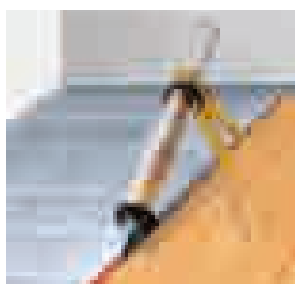
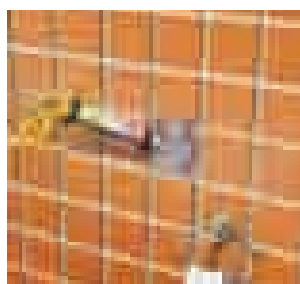
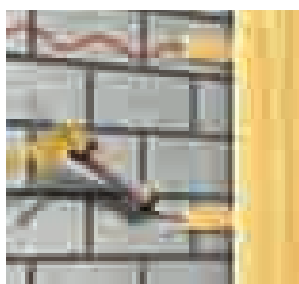
**Boja:** Siva, bela, braon i crna

##### Karakteristike i prednosti

- Višestruka rešenja
- Brzo sušenje
- Očvršćava bez mehurića
- Odlične aplikacione karakteristike
- Visoka mehanička otpornost
- Lepi i zaptiva u jednom potezu
- Unutrašnja i spoljašnja primena

##### Pakovanja

310 ml kartuša, 600 ml monoporcija (kobasica)



## Sikacryl®-S

### Elastoplastični silikon za unutrašnje i spoljašnje spojeve

#### Jednokomponentni akrilni disperzioni silikon

##### Upotreba

Za zaptivanje spojnica i priključaka sa malim naprezanjima na skupljanje i širenje u betonu, gas betonu, malteru, opeci, vlaknastom cementu i drvetu. Primena spolja i iznutra. U normalnim slučajevima prajmer nije potreban. Vidljivo poboljšano prijanjanje na porozne i jako upijajuće podloge. Izvrsno lepljenje i zaptivanje oko vrata i prozora. Ne preporučuje se za lepljenje tamo gde je voda konstantno prisutna.

##### Boja

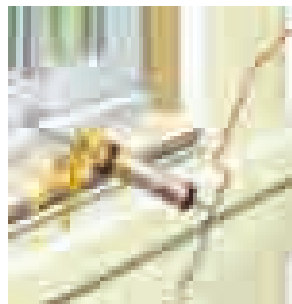
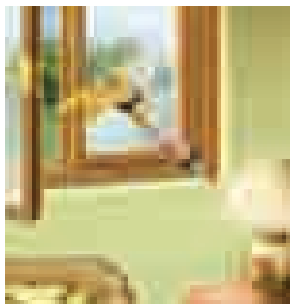
Bela, siva

##### Karakteristike i prednosti

- Slabog mirisa
- Laka primena (lako se gletuje)
- Dobro prijanja na beton i drvo
- Mogućnost dilatacije 15%
- Temperaturno otporan od - 25°C do +80°C

##### Pakovanja

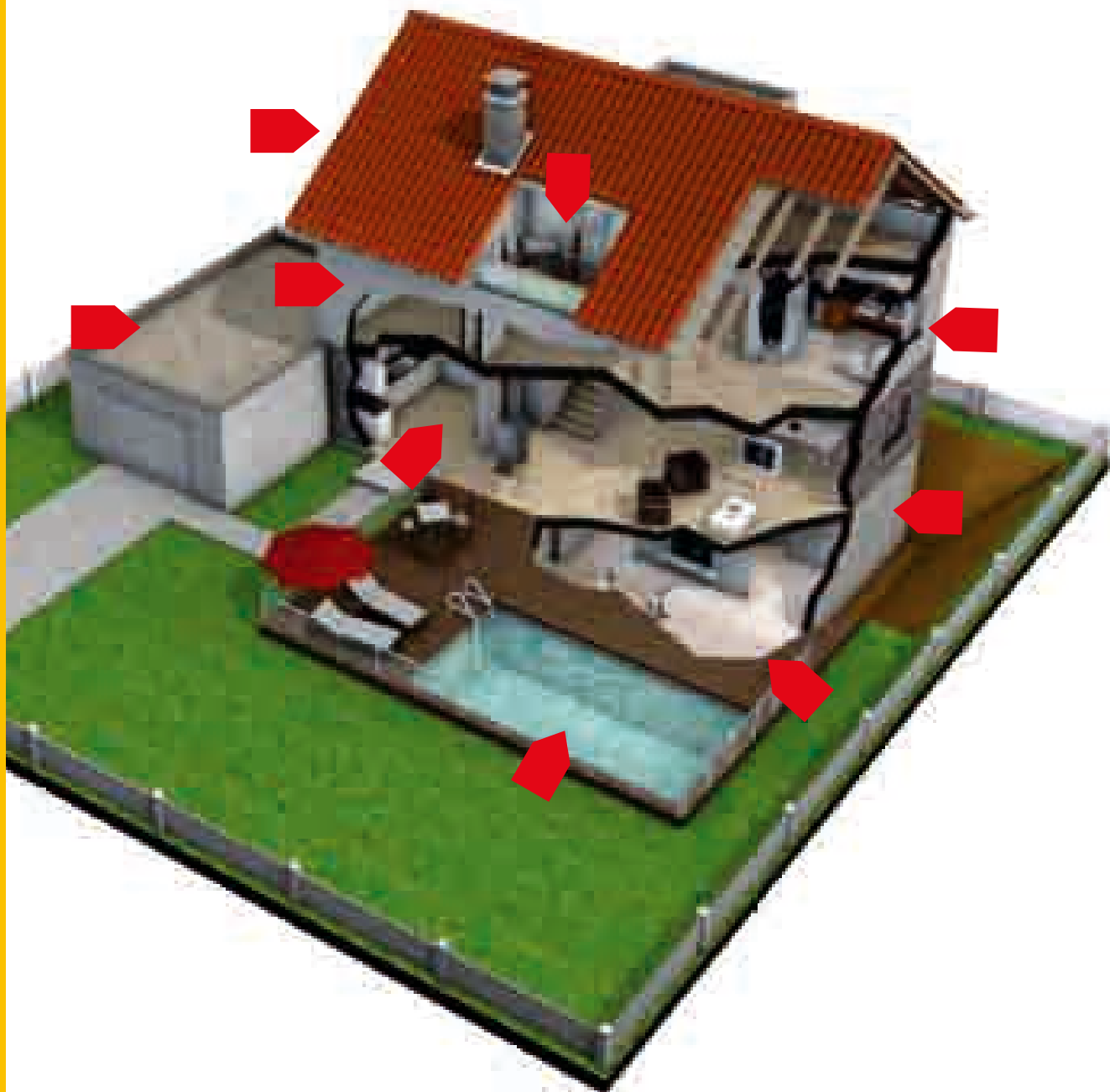
300 ml kartuša





# Sika E-House

Distribucija



**Sika E-house** je interaktivna, virtuelna stambena kuća dizajnirana tako da na najjednostavniji način ilustruje izgradnju i održavanje objekta.

Ovaj projekat je razvijen u cilju pružanja pomoći svim našim klijentima da na najbrži način pronađu adekvatne Sika proizvode koji će zadovoljiti zahteve građevinskog projekta i rešiti probleme prilikom izgradnje i održavanja. Kako bi pretraga bila što jednostavnija, Sika e-house se sastoji iz četiri segmenta: spoljašnost kuće, unutrašnjost kuće, garaža i struktura (spratovi).

Ova animacija je izuzetno korisna za vlasnike kuća (krajnje korisnike), i naše saradnike izvođače radova i distributere. Samo jedan "klik" vas može dovesti do najboljeg rešenja i slikovitih opisa i uputstava za primenu proizvoda za hidroizolaciju podruma, kupatila, ravnih krovova, bazena za kupanje, sanaciju terasa i balkona, lepljenje keramičkih pločica, postavljanje parketa, zaptivanje spojnice, itd.

**Sika E-house**  
Samo jednim "klikom" do profesionalnog rešenja!

[www.sika.com/e-house](http://www.sika.com/e-house)

**Sika**®



# Sika - za svaki Vaš projekat



**SikaBond®-T8**  
**Sika® Ceram-101**  
**Sika® Ceram-113**  
**Sika® Ceram-225**  
**Sika® SealTape-S**  
**Sikaflex®-11 FC**  
**SikaBond®-T2**  
**Sikasil® C**  
**Sanisil®**

strana 36  
strana 36  
strana 37  
strana 37  
strana 38  
strana 38  
strana 39  
strana 39  
strana 40

## SikaBond®-T8

### Trajno elastični vodootporni lepak za pločice Jednokomponentni poliuretanski elastični lepak



#### Upotreba

- SikaBond®-T8 je vodonepropusni lepak za lepljenje keramičkih podova
- Pravi vodonepropusni sloj i lepi keramičke pločice na beton, malter kao i na postojeće pločice
- Za balkone, terase, kuhinje, kupatila i druge površine stalno izložene kvašenju vodom.

#### Potrošnja

Sloj za hidroizolaciju 1.6 do 2kg/m<sup>2</sup>

Sloj za lepljenje: 1.5kg/m<sup>2</sup>

Vreme čekanja između slojeva 24h

Prohodan nakon 12 do 24h

#### Boja

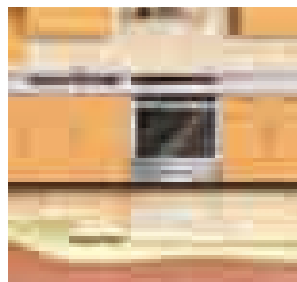
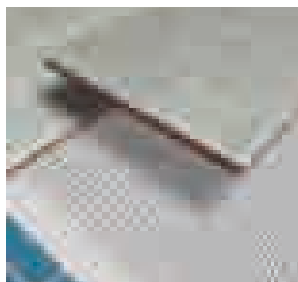
Oker žuta

#### Karakteristike i prednosti

- Lepljenje i vodonepropusnost- sve u jednom proizvodu
- Redukuje prenošenje zvuka i ublažava buku koraka
- Brzo sazreva
- Lepi direktno na stare keramičke pločice
- Lepi na različite podloge
- Redukuje mehaničke napone na podlozi: elastični lepak redukuje poprečna pomeranja između podloge i pločica
- Popunjava neravnine podloge

#### Pakovanje

13,4 kg kanta



## Sika® Ceram-101

### Visokokvalitetan lepak na bazi cementa za tankoslojno lepljenje keramičkih pločica Visokokvalitetni cementni lepak za visokoupijajuće keramičke pločice za unutrašnja (vertikalna i horizontalna) i spoljašnja (samo horizontalna) lepljenja u tankom sloju.

#### Upotreba

Sika Ceram 101 se koristi za unutrašnje lepljenje keramičkih pločica u :

- Kupatilima
- Kuhinjama
- Podrumima i drugim unutrašnjim prostorijama
- Nanosi se u debljini do 5mm

#### Karakteristike i prednosti

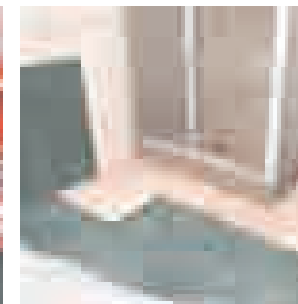
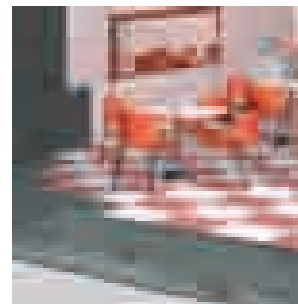
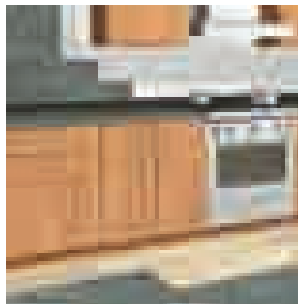
- Odlično prijanja na većinu podloga
- Lak za upotrebu, ne kliza sa površine pri nanošenju (tikotropan)
- Otporan na vremenske uslove i vodootporan

#### Boja

Siva

#### Pakovanja

25 kg vreća



## Sika® Ceram-113

### Cementni lepak za keramičke pločice visokih performansi, za tankoslojnu primenu

Visokokvalitetan, cementni lepak, spreman za upotrebu uz dodatak vode za lepljenje keramičkih pločica na spoljašnjim (horizontálnim) i unutrašnjim (horizontálnim i vertikalnim) površinama

#### Upotreba

Sika® Ceram-113 može se koristiti za unutrašnja i spoljašnja lepljenja na/kod:

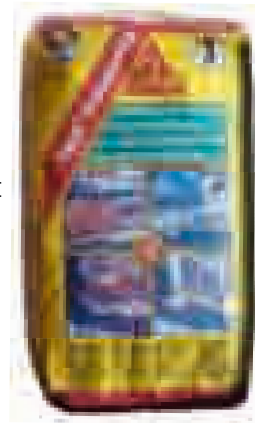
- Tankih zidova i klasičnih podova
- Kuhinja i kupatila
- Balkona i terasa (samo na horizontali)
- Keramičke pločice, prirodni i veštački kamen
- Sve vrste visoko upijajućih keramičkih pločica, osim onih veoma malo upijajućih, kao što su glazirane
- Nanosi se gletrom u debljini do 5 mm sa potrošnjom od 2 - 5 kg/m<sup>2</sup>

#### Boja

Siva

#### Karakteristike i prednosti

- Odlično prijanja na: beton, malter, ciglu, kamen klasa C1TE
- Lak za primenu, odlična obradivost i tiksotopnost



#### Pakovanja

Vreća 5kg i 25kg



## Sika® Ceram-225

### Visokokvalitetni, polimer cementni lepak za keramičke pločice visokih performansi

Visokokvalitetan, fleksibilan, cementni lepak, spreman za upotrebu uz dodatak vode za lepljenje visoko i slaboupijajućih keramičkih pločica, za spoljašnju i unutrašnju upotrebu

#### Upotreba

Sika® Ceram-225 je pogodan za lepljenje sledećih vrsta visoko i nisko upijajućih pločica:

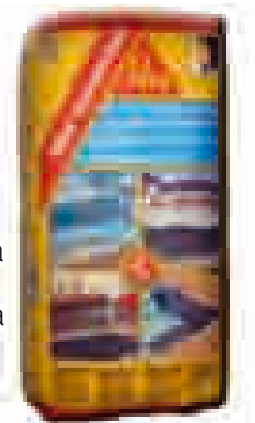
- Lepljenje keramičkih i staklenih mozaik pločica, kamenih i klinker pločica, prirodnog i veštačkog kamena, granita, mermera, lepljenih na standardne podloge u građevinarstvu ili podloge sa ograničenim naprezanjem, na nove ili već postojeće podloge na zidnim i podnim površinama.
- Jaka tiksotropna svojstva proizvoda omogućavaju lepljenje pločica, i onih velike težine, na vertikalnim površinama
- Kuhinje i kupatila
- Balkoni i terase (i preko starih pločica)
- Pogodan za unutrašnju i spoljnu upotrebu

#### Boja

Siva

#### Karakteristike i prednosti

- Klasa C2TE S1
- Upotreba preko standardnih košuljica, cementnih i disperzionih hidroizolacija
- Može se koristiti na podlogama sa podnim grejanjem
- Lepljenje preko postojećih pločica
- Jednostavno korišćenje, odlična obradivost i tiksotropna konzistencija
- Otpornost na vodu i atmosferske uticaje



#### Pakovanje

Vreća 5kg i 25kg



## Sika® SealTape-S

### Elastična, vodootporna traka za spojeve

Elastična vodootporna traka za unutrašnje i spoljašnje lepljenje spojeva i ivica u vlažnim prostorijama

#### Upotreba

Zatvaranje prodora cevi i spojeva pločica na balkonima, u kupatilima, kuhinjama, bazenima, podrumima, fasadama itd.

Za unutrašnju i spoljašnju, horizontalnu i vertikalnu upotrebu

#### Karakteristike i prednosti

- 70mm presvučena širina, 120mm ukupna širina
- Primenjiva na polimer - cementnim i bitumenskim podlogama
- Otporna na : vodu, temperature od -30 do +90°C, hemikalije i kiseline
- Lak za upotrebu

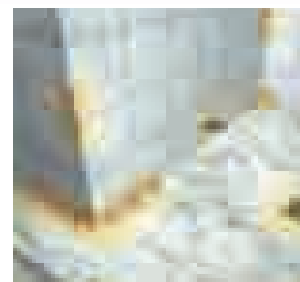
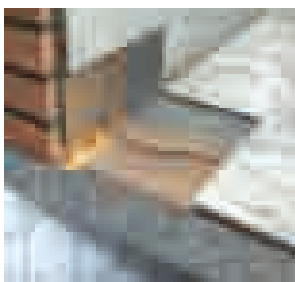


#### Boja

Žuta, (traka) i bela

#### Pakovanja

Kutija sa 10m ili 50m rolnom, Specijalni oblici (unutrašnje i spoljašnje ivice, zidne i podne spojeve)



## Sikaflex®-11 FC

### Trajno elastični poliuretanski kit i višenamenski lepak "Zaptivanje i lepljenje-sve u jednom"

Jednokomponentni trajnoelastični poliuretanski zaptivač i lepak sa ubrzanim vezivanjem

#### Upotreba

Koristi se kao višenamenski zaptivač i lepak za vertikalne i horizontalne spojeve: za zvučnu izolaciju cevi između zida i oplata, zaptivanje pregradnih zidova, popunjavanje pukotina, zaptivanja i lepljenja u metalnim i drvenim konstrukcijama, lepljenje prozorskih spojeva, pragova, gazišta, drvenih lajsni, podnih dasaka, prefabrikovanih elemenata itd.

#### Potrošnja

Mogućnost ispune-6m sa(600ml) i 3m sa (310mm)

Mogućnost dilatacije 15%

Trajno otporan od - 40°C do + 70°C

Očvršćavanje - 3mm na 24h pri +23°C i vlažnosti 50%

#### Karakteristike i prednosti

Višestruka rešenja:

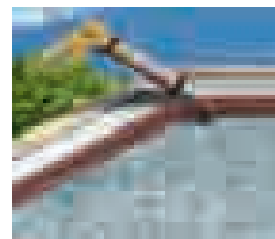
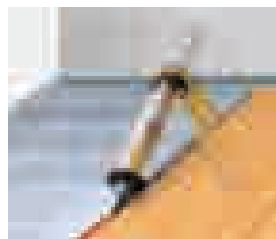
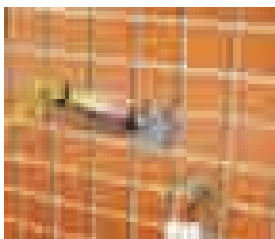
- Brzo sušenje
- Očvršćava bez mehurića
- Odlične aplikacione karakteristike
- Visoka mehanička otpornost
- Lepi i zaptiva u jednom potezu
- Unutrašnja i spoljašnja primena

#### Boja

Siva, svetlo siva, bela, braon i crna

#### Pakovanja

310 ml kartuša, 600 ml monoporcija (kobasica)



## SikaBond®-T2

### Viskoelastičan lepak za višenamensko lepljenje

#### Jednokomponentni lepak na bazi poliuretana

##### Upotreba

- Snažni građevinski lepak
- Pogodan za lepljenje prozorskih okvira, pragova, gazišta, drvenih sokli, podne daske, lamperije, prefabrikovanih elemenata itd.
- Odlično prijanja na beton, opeku, kamen, crep, drvo, aluminijum, čelik, malter, poliuretana, PVC, poliester itd.
- Potrošnja: u zavisnosti od načina upotrebe  
Vreme očvršćavanja 4mm za jedan dan  
Trajno temperaturno otporan od - 40°C do +90°C

##### Boja

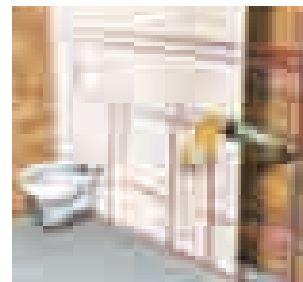
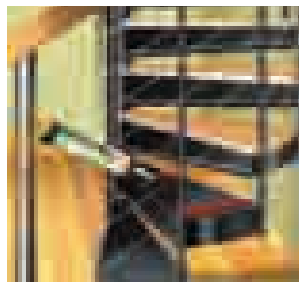
Bela, crna

##### Karakteristike i prednosti

- Visoka početna čvrstoća-delovi koje se lepe ne klizaju
- 10 x 10cm direktno opteretivo sa 250kg
- Čvrsto prijanja na različite podloge
- Elastičan, zvučno-izolujući lepak
- Ublažava vibracije (otporan na udarce i vibracije)
- Kompenzuje neravnine na podlozi
- Visoka otpornost na vremenske uslove i starenje

##### Pakovanja

310 ml kartuša



## Sikasil®-C

### Višenamenski sanitarni i građevinski silikon

#### Jednokomponentni neutralni silikonski kit za građevinsku i sanitarnu upotrebu

##### Upotreba

Kit je visoko elastičan i fleksibilan, odlično prijanja uz neporozne podloge (staklo, metali, drvo, akrilati, keramičke pločice, podloge sa premazima i slično).

##### Potrošnja

Mogućnost dlatacije 25%

Temperaturno otporan od - 40°C do +70°C

Vreme očvršćavanja 1dan 2mm, 3dana 4mm

##### Boja

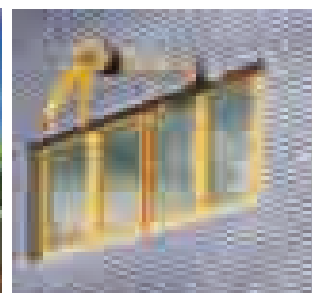
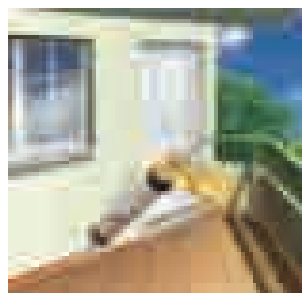
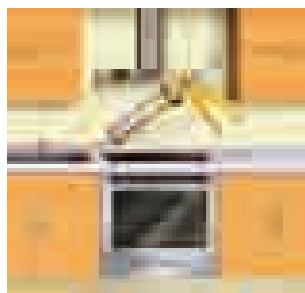
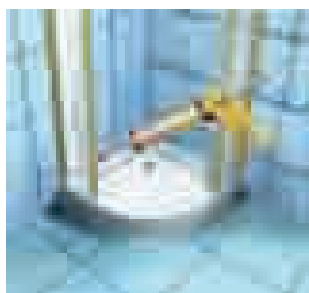
Bela, transparentna, crna, braon, beton siva

##### Karakteristike i prednosti

- Odlična otpornost na vremenske uslove i UV zračenje
- Predviđen za primenu bez prajmera na veliki broj podloga
- Dugotrajno otporan na dejstvo buđi
- Slab miris
- Unutrašnja i spoljašnja primena

##### Pakovanja

300 ml kartuša



**Sanisil®**

## Sanitarna silikonska masa za zaptivanje

Jednokomponentni elastični acetatni silikonski zaptivač za sanitarnu upotrebu

### Upotreba

Pogodan za zaptivanja kod sanitarne ili druge opreme gde se traži visoka otpornost na pojavu plesni i buđi.

### Potrošnja

U zavisnosti od primene

Vreme očvršćavanja 1dan 1.5mm, 3dana 4mm

### Boja

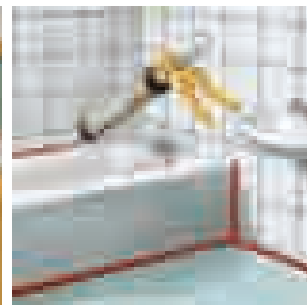
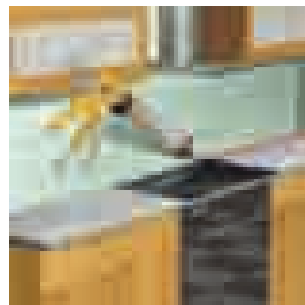
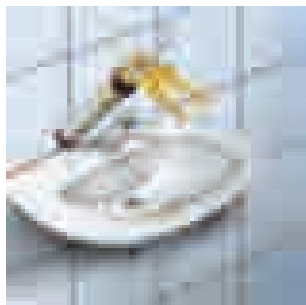
Bela, transparentna, crna, braon, siva, bež

### Karakteristike i prednosti

- Dugotrajna otpornost na pojavu plesni
- Odlično prijanja na veliki broj podloga
- Odlična otpornost na vremenske uslove i UV zračenja

### Pakovanja

300 ml kartuša



Distribucija

## Sika E-House



Samo jednim "klikom" do profesionalnog rešenja!

[www.sika.com/e-house](http://www.sika.com/e-house)

**Sika®**

# Sika - za svaki Vaš projekat



<b>Sika® MonoSeal 101G</b>	strana 42
<b>SikaTop® Seal-107</b>	strana 42
<b>SikaLastic®-200 W</b>	strana 43
<b>Sika Lastic®-152</b>	strana 43
<b>SikaLastic®-1K</b>	strana 44
<b>SikaBond®-T8</b>	strana 45
<b>SikaSwell® S-2</b>	strana 45
<b>SikaMiniPack®-PlugRapido</b>	strana 46
<b>Sika®-1</b>	strana 46
<b>SikaMur® -InjectoCream</b>	strana 47
<b>Sika® MiniPack Waterproofing</b>	strana 47

## Sika® MonoSeal 101G

### Jednokomponentna cementna hidroizolacija

Mešavina specijalnih cementa i agregata, pomešan sa vodoodbojnim i vodonepropusnim sintetičkim proizvodima, koji pomešani sa vodom daju pastu koja se može nanositi četkom

#### Upotreba

- Pravi krutu vodonepropusnost na betonu, zidovima od cigle, malteru i pogodan je za:
- Podrume i suterene
- Otvore za liftove
- Zidove u dodiru sa zemljom
- Rovovi i jame
- Rezervoari i bazeni

#### Priprema i potrošnja

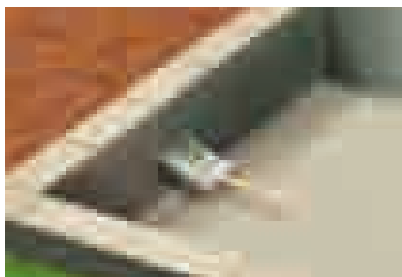
- Podloga treba biti čista, bez prašine i masti. Podlogu prethodno nakvasiti tako da bude mat vlažna. Potrošnja 3.5kg/m<sup>2</sup> za dva sloja ukupne debljine 3-4mm.

#### Karakteristike i prednosti

- Ekonomična i efektivna vodonepropusnost postojećih struktura
- Izdržava pozitivni vodeni pritisak nastao prisustvom stajaće mrtve vode

**Pakovanje**  
25 kg vreća

**Boja**  
siva



## SikaTop® Seal-107

### Dvokomponentni elastični premaz za hidroizolaciju i izolaciju od vlage

#### Dvokomponentni vodonepropusni malter

- Za spoljašnju i unutrašnju hidroizolaciju, hidroizolaciju od vlage betona, malterisanih objekata, objekata od opeke i blokova
- Za zaštitu betonskih objekata od soli za odmrzavanje i otapanje, kao i za fleksibilnu hidroizolaciju rezervoara za vodu, bazena, popunjavanje pora i pukotina.
- Za spoljašnju hidroizolaciju suterenskih zidova u novim zgradama
- Za hidroizolaciju zidova podrumskih i suterenskih prostorija koji nisu izloženi velikom pritisku vode

#### Potrošnja

- Podloga treba biti mat vlažna do zasićenja  
Potrošnja 2kg/m<sup>2</sup> za 1mm debljine. Nanošenje u 2 sloja

#### Karakteristike i prednosti

- Nije potrebna voda
- Unapred dozirane komponente
- Ručno nanošenje ili sprejom
- Odlično prijanja na podlogu
- Pogodan za kontakt sa pitkom vodom
- Sprečava karbonizaciju betona
- Sprečava prodiranje vode
- Može da se premazuje
- Ne izaziva koroziju čelika i gvožđa

#### Boja

Cement siva

#### Pakovanja

Komponenta A: vreća 20 kg. Komponenta B: Kanta 5 kg





## Sikalastic®-200 W

### Elastični, tečni hidroizolacioni premaz za vlažne prostorije

Sikalastic®-200 W je gotov (spreman) za upotrebu, jednokomponentni, bez sadržaja rastvarača, tečni hidroizolacioni proizvod, koji formira vodonepropusnu, fleksibilnu membranu otpornu na stvaranje pukotina ispod čvrstog zaštitnog sloja (npr. keramičke pločice ili kamene obloge).

#### Upotreba

Tečna, elastična hidroizolaciona membrana za unutrašnju primenu u:

- Kupatilima, tuš-kabinama
- Kuhinjama
- Hodnicima, stepeništima, itd.
- Površinama oko unutrašnjih bazena za plivanje

Hidroizolacija mora biti prekrivena čvrstom zaštitom (za keramiku ili prirodni kamen - koristiti lepkove SikaCeram C2TE)

**Potrošnja** 10kg kanta ~8 m<sup>2</sup>, 25kg kanta ~ 21m<sup>2</sup>

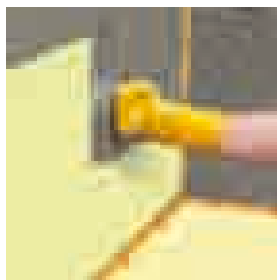
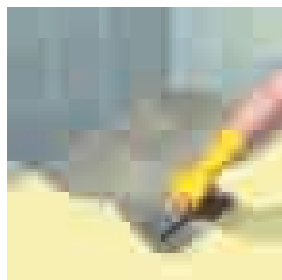
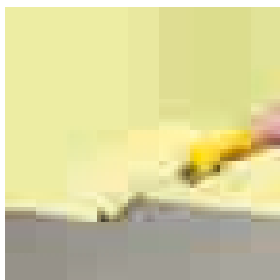
#### Karakteristike i prednosti

- Proizvod spreman za upotrebu
- Bez sadržaja rastvarača
- Vodonepropustan
- Paropropustan
- Mogućnost primene na površinama sa podnim grejanjem
- Mogućnost premoščavanja pukotina
- Odlična prionjivost na beton, maltere, gips kartonske ploče, keramiku i drvene panele (CTBH, CTBX)



**Boja** Bež

**Pakovanje** 5 kg i 10 kg kanta



## Sika Lastic® 152

### Dvokomponentna, fleksibilna, brzосуšuća, polimer-cementna hidroizolacija i zaštita betona.

**Opis proizvoda:** Sikalastic®-152 je dvokomponentni malter, ojačan (armiran) vlaknima, sa vrlo niskim modulom elastičnosti, sa specijalnim polimerima otpornim na alkalije za vodonepropusnost i zaštitu betonskih podloga. Sikalastic®-152 je naročito pogodan za aplikaciju u uslovima vlažnih sredina i niskih temperatura.

#### Upotreba

- Hidroizolacija i zaštita hidrotehničkih objekata kao što su: bazeni, rezervoari, tankovi, bazeni za plivanje, betonske prefabrikovane cevi, mostovi, kanali i sl.
- Hidroizolacija i zaštita spoljašnjih zidova koji su ukopani u zemlju.
- Unutrašnja hidroizolacija zidova, podnih betonskih temeljnih ploča i podrumskih prostorija, koje su izložene uticaju niskih hidrostičkih pritisaka.
- Hidroizolacija terasai balkona na betonskim ili podlogama sa starim keramičkim položicama.

**Potrošnja:**  
~ 1.8 kg/m<sup>2</sup>/mm

**Pakovanje:**  
Komplet od 33 kg

**Boja:** Siva

#### Karakteristike i prednosti

- Elastična hidroizolacija i zaštita betona u jednom proizvodu
- Pouzdana primena i u uslovima visoke vlažnosti vazduha.
- Moguća primena i na podlogama sa niskim stepenom vlažnosti.
- Laka aplikacija na vertikalnim površinama.
- Brzo sazrevanje (sušenej) (čak i na niskim temperaturama)
- Mogućnost premoščavanja pukotina
- Odlična adhezija na skoro svim podlogama, kao što su beton, cementni malter, kamen, keramika, cigla, drvo ...
- Visoka otpornost na soli za odmrzavanje i ugljen dioksid



## SikaLastic®-1K

### Jednokomponentni, fleksibilni cementni malter za hidroizolaciju, ojačan vlaknima

SikaLastic®-1K je jednokomponentni, fleksibilni malter, ojačan vlaknima na bazi modifikovanog cementa, sa dodatkom specijalnih modifikovanih polimera otpornih na alkalije.

#### Upotreba

- Sertifikat za direktan kontakt sa pitkom vodom po D.M. 174-2004;
- Vodonepropusnost i zaštita betonskih struktura kao na primer: bazeni, rezervoari, betonske cevi, itd.;
- Unutrašnja vodonepropusnost od niskih vodenih pritisaka, zidova i podova u podrumima;
- Vodonepropusnost terasa i balkona sa betonskom ili podlogama sa starim keramičkim pločicama;
- Vodonepropusnost podloga izloženih vremenskim uticajima

#### Karakteristike i prednosti

- Upotrebljiv na vlažnim podlogama
- Laka ugradnja: valjkom, četkom ili gleterom
- Laka aplikacija na vertikalnim površinama
- Odlična prionljivost na skoro svim vrstama podloga, kao što su na primer beton, cementni malteri, kamen, keramika, cigla i drvo
- Sposobnost premošćavanja pukotina
- Gustina materijala prilikom mešanja može se prilagoditi planiranom načinu ugradnje

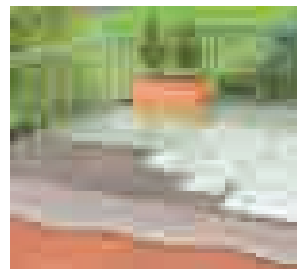
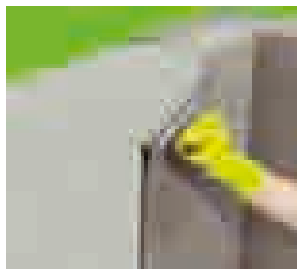
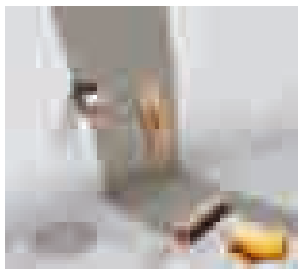


**Potrošnja** ~ 1,2 kg/m<sup>2</sup> za svaki mm debljine (Četkom ili valjkom, max. preporučena debljina po sloju iznosi 1 mm, i preporučuje se nanašanje u 2-3 sloja. Kod primene gleterom, preporučuje se nanošenje u 2 sloja ukupne debljine 3-4 mm).

**Uputstvo za primenu (dozaža vode)** Nanošenje valjkom - ~ 7,0L vode na vreću od 20kg; Nanošenje četkom - ~ 6,0L vode na vreću od 20kg; Nanošenje gleterom - ~ 4,4L vode na vreću od 20kg.

**Boja** Svetlo siva

**Pakovanje** 22 kg vreća

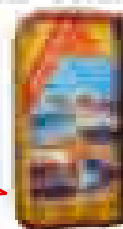


## HIDROIZOLACIJA KUPATILA SA SikaLastic®-1K

**SikaLastic®-1K**



**Sika® Ceram-225**



**Sika®**

## SikaBond®-T8

### Trajno elastični vodootporni lepak za pločice

#### Jednokomponentni poliuretanski elastični lepak i hidroizolacija



#### Upotreba

- SikaBond®-T8 je vodonepropusni lepak za lepljenje keramičkih podova
- Pravi vodonepropusni sloj i lepi keramičke pločice na beton, malter kao i na postojeće pločice
- Za balkone, terase, kuhinje, kupatila i druge površine stalno izložene kvašenju vodom.

#### Potrošnja

- 1.5 - 2kg/m<sup>2</sup> kao hidroizolacioni sloj
- 1.5kg/m<sup>2</sup> kao sloj za lepljenje
- Prohodan nakon 12 - 24h.

#### Karakteristike i prednosti

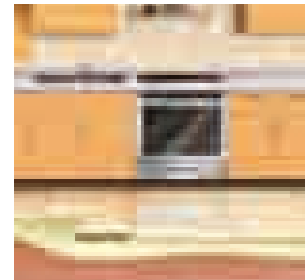
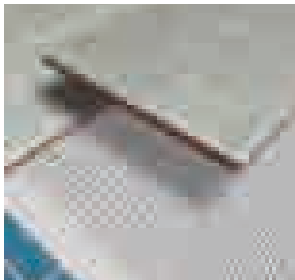
- Lepljenje i vodonepropusnost- sve u jednom proizvodu
- Redukuje prenošenje zvuka, i ublažava buku koraka
- Brzo sazreva
- Lepi direktno na stare keramičke pločice
- Lepi na različite podloge
- Redukuje mehaničke napone na podlozi: elastični lepak redukuje poprečna pomeranja između podloge i pločica
- Popunjava neravnine podloge

#### Pakovanja

13,4 kg kanta

#### Boja

Oker žuta, siva



## SikaSwell® S-2

### Samoekspandirajući zaptivač

#### Jednokomponentni zaptivač koji nabubri u dodiru sa vodom

#### Upotreba

Za zaptivanje delova vodonepropusnih konstrukcija kao što su:

- Konstrukcioni nepomični spojevi
- Šahtovi i prostori oko prolaza cevi
- Rupe i prolazi oko profila kroz zid i kamenih ploča
- Prolazi kablova kroz zid
- Vezni delovi starih i novih objekata

Za reparaciju:

- SikaSwell Profila i Sika Injectoflex-System

#### Karakteristike i prednosti

- Hidrofilčan materijal-nabubri u dodiru sa vodom
- Lak za primenu
- Trajno vodo-otporan
- Dobro prijanja na većinu građevinskih materijala
- Veoma ekonomičan
- Kontrolisano širenje i ne oštećuje beton prilikom bubrenja

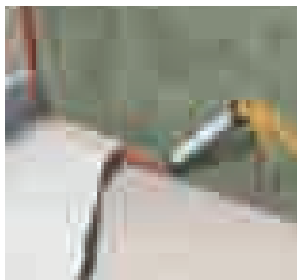
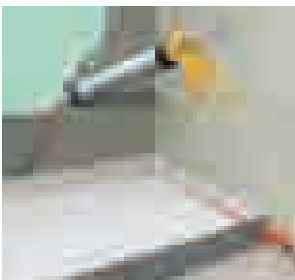


#### Boja

Crvena

#### Pakovanja

300 ml kartuša, 600 ml monoporcija



## SikaMiniPack® PlugRapido

### Brzovezujuća cementna masa

Brzovezujuća cementna masa, za zatvaranje prodora vode,

#### Upotreba

Specifičan proizvod za brzo zaptivanje negativnog vodenog pritiska kroz pukotine, šupljine od šljunka i spojeve u betonu

#### Priprema

- Proizvod spreman za upotrebu uz dodatak vode
- Podloga treba biti bez slabih delova

#### Karakteristike i prednosti

- Proizvod spreman za upotrebu
- Brzovezujući čak i kod prisustva tekuće vode

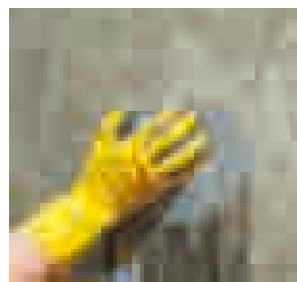
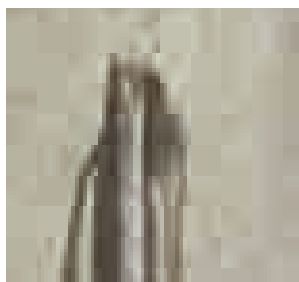


#### Boja

Siva

#### Pakovanja

5 kg pvc vreća



## Sika® - 1

### Aditiv za vodonepropusnost betona i maltera

Aditiv za vodonepropusnost maltera i betona. Zatvara kapilare i pore i povećava ugradljivost.

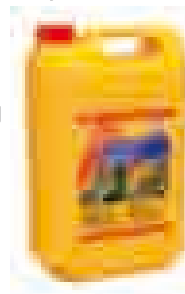
#### Upotreba

Za vodonepropusnost maltera i betona, napolju i unutra, horizontalno i vertikalno.

- Vodenim rezervoarima-kanalizacionim sistemima-bazenima, rezervoarima -cevovodima
- Podrume
- Podzemne garaže
- Metro stanice i podzemne prolaze
- Tunele
- Takođe se može koristiti za podne košuljice i maltere

#### Karakteristike i prednosti

- Dokazan tokom perioda od skoro celog veka
- Poboljšava ugradljivost
- Lak za mešanje i doziranje
- Nije korozivan
- Uz dodatak ovog aditiva se može raditi na kamenu, betonu i cigli.
- Doziranje 1:5 do 1:8 sa vodom (pogledati tehnički list proizvoda)

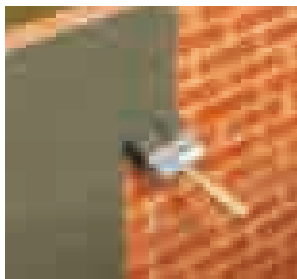


#### Boja

Žuta tečnost

#### Pakovanja

5 kg i 25 kg PVC kanta



## SikaMur®-InjectoCream

### Jednokomponentna masa za presecanje kapilarne vlage u zidovima

#### Upotreba

Jednokomponentna masa na bazi silana, za tretman kapilarne vlage na gotovo svim podlogama.

- Zid od pune cigle
- Zidovi sa unutrašnjim pukotinama
- Zidovi od kamena i grubog materijala

#### Potrošnja:

110 mm ~ 0.15 kobasica/m  
220 mm ~ 0.3 kobasica/m  
330 mm ~ 0.51 kobasica/m  
440 mm ~ 0.7 kobasica/m

#### Boja

Bela

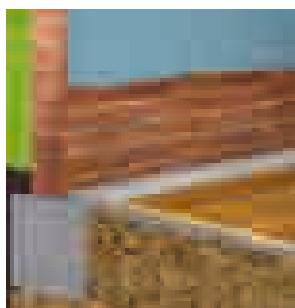
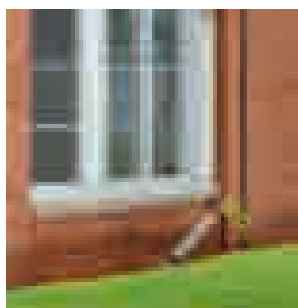
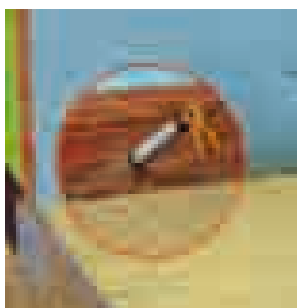
#### Karakteristike i Prednosti

- Laka upotreba standardnog pištolja za zaptivanje
- Vodonepropusan
- Krajnje efekatan (60% aktivne komponente)
- Baziran na vodi / ne rastvara se / ne zapaljiv
- Bez gubitaka materijala
- Po Evropskim standardima



#### Pakovanje

Kutija od 10 x 600 ml  
kobasica



## Sika® MiniPack Waterproofing

### Vodonepropusni malter

#### Jednokomponentni, vodonepropusni malter na cementnoj bazi, spreman za upotrebu

#### Upotreba

- Cementna hidroizolacija za vodonepropusnost podruma, temelja i dr. podzemnih prostorija

#### Potrošnja

- Podlogu prethodno navlažiti tako da bude mat vlažna. Podloga treba biti čista, bez prašine, slabih delova, masti i ulja. Vreme čekanja između slojeva 4h pri temperaturi od 20°C. Nanosi se u 2 - 3 sloja. Za 1kg maltera dodati 0.25l vode.

#### Boja

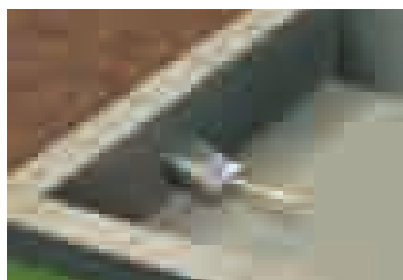
Siva

#### Karakteristike i prednosti

- Direktno primenjiv na većinu poznatih podloga
- Odlično lepi
- Brzo očvršćava
- Za kratko vreme se može nanositi sledeći sloj
- Lak za rad
- 1 vreća od 5 kg za oko 2,5 m<sup>2</sup>

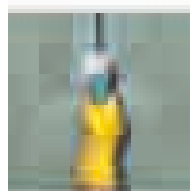
#### Pakovanja

1kg, 5kg plastična vreća

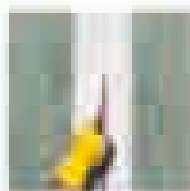


## Sanacija pukotina i dilatacija na betonskim površinama

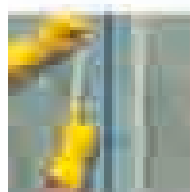
Za popunjavanje pukotina ili dilatacijskih spojeva na betonskim površinama, da bi se osigurala pravilna voda ispunila sa **Sikadur Combiflex** sistem, koji uključuje: dvo-komponentni epoksidni lepak - **Sikadur II** i trajno elastični **Hyperdur-Sikadur Combiflex** traku.



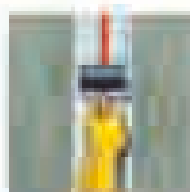
**Sikadur II** epoksidni dvo-komponentni prethodno odmah pripremljeni ili pripremljeni na licu mesta, kako bi se osiguralo da se ispunio pukotina, raskola, raskola i spojeva. **Sikadur II** epoksidni dvo-komponentni lepak od čvrstoće 2.5 MPa na 28 dana starosti.



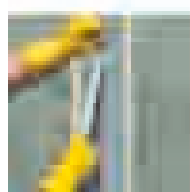
Čvrstoća se povećava tokom vremena, tako da se osiguralo da se ispunio pukotina ili raskol osigura. **Preporučiti Sikadur Combiflex** traku da bi se osiguralo da se ispunio.



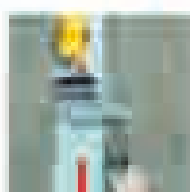
Na krajnje i/ili srednjem kraju, postaviti se epoksidni lepak kako bi se osiguralo da se ispunio dvo-komponentni lepak **Sikadur II**.



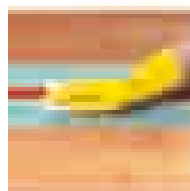
Čvrstoća se povećava tokom vremena, tako da se osiguralo da se ispunio pukotina ili raskol osigura. **Preporučiti Sikadur Combiflex** traku da bi se osiguralo da se ispunio.



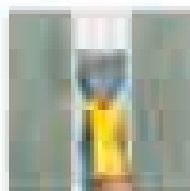
Ukoliko je potrebno postaviti i preko srednjeg kraja, postaviti se epoksidni lepak kako bi se osiguralo da se ispunio dvo-komponentni lepak **Sikadur II**.



Ukoliko je potrebno postaviti **Sikadur Combiflex** traku, postaviti se epoksidni lepak kako bi se osiguralo da se ispunio dvo-komponentni lepak **Sikadur II**.



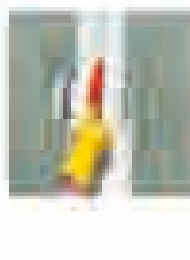
**Sikadur Combiflex** traku postaviti preko pukotine ili raskola, kako bi se osiguralo da se ispunio. **Ukoliko je potrebno** postaviti se epoksidni lepak kako bi se osiguralo da se ispunio dvo-komponentni lepak **Sikadur II**.



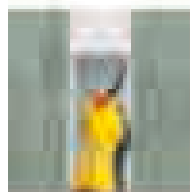
Preko **Sikadur Combiflex** traku postaviti preko pukotine ili raskola, kako bi se osiguralo da se ispunio. **Ukoliko je potrebno** postaviti se epoksidni lepak kako bi se osiguralo da se ispunio dvo-komponentni lepak **Sikadur II**.



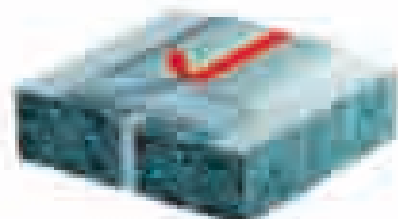
**Primeri Sikadur II**. **Sikadur II** epoksidni dvo-komponentni lepak kako bi se osiguralo da se ispunio. **Ukoliko je potrebno** postaviti se epoksidni lepak kako bi se osiguralo da se ispunio dvo-komponentni lepak **Sikadur II**.



Čvrstoća se povećava tokom vremena, tako da se osiguralo da se ispunio pukotina ili raskol osigura. **Preporučiti Sikadur Combiflex** traku da bi se osiguralo da se ispunio.



**Apliciranje Sikadur II**. **Sikadur II** epoksidni dvo-komponentni lepak kako bi se osiguralo da se ispunio. **Ukoliko je potrebno** postaviti se epoksidni lepak kako bi se osiguralo da se ispunio dvo-komponentni lepak **Sikadur II**.



**Sikadur Combiflex traka**

## Sika - za svaki Vaš projekat



**Sikalastic®-612**  
**Sikalastic®-450**  
**Sika BlackSeal®-301**  
**Sika BlackSeal®-1**  
**Sikaflex®-11 FC**  
**Sika MultiSeal®**

strana 50  
strana 50  
strana 51  
strana 51  
strana 52  
strana 52

## Sikalastic® -612

**Ekonomična, jednokomponentna, poliuretanska, tečna hidroizolaciona membrana**

**Očvršćavanje proizvoda se aktivira vlagom iz vazduha, formira gladak i veoma izdržljiv hidroizolacioni sloj**



### Upotreba

- Hidroizolacija ravnih i kosih krovnih površina
- Upotreba na novosagrađenim objektima ili na sanaciji postojećih objekata
- Odlično prijanjanje na beton, asfalt, krovni filc, ciglu, azbest i cementne podloge (u zavisnosti od stanja)

### Karakteristike i prednosti

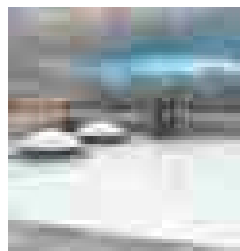
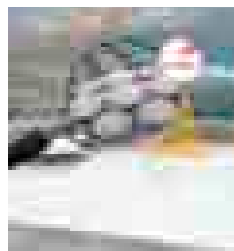
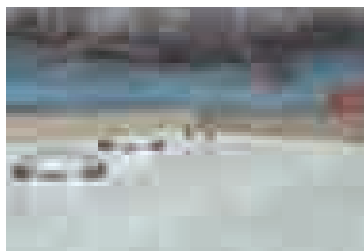
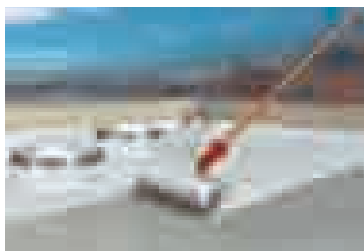
- Jednokomponentan material
- Primena hladnim postupkom – tokom ugradnje se ne koristi toplota ili plamen
- Može se ojačati ukoliko je potrebno
- Bešavna membrana na bazi MTC tehnologije
- Elastična i paropropusna
- Materijal spreman (bez mešanja) i lak za upotrebu
- Odlično podnosi temperaturne promene
- Jednostavno ojačavanje sistema i obrada detalja
- Bezbedan od kiše gotovo odmah po ugradnji
- Ekonomičan – produžava životni vek propalih krovova
- Dozvoljava podlozi da diše
- Jednostavna sanacija kada je potrebno – nanošenje novog sloja

### Boja

bela

### Pakovanja

7 kg kanta, 21 kg kanta



## Sikalastic® -450

**Elastična, vodonepropusna membrana za krovove**

**Jednokomponentni, specijalno formulisan poliuretan za stvaranje elastične membrane sa osobinom za premošćavanje pukotina**



### Upotreba

- Za visokoelastično, bešavno prekrivanje sa odličnom osobinom pokrivanja pukotina
- Osobina odličnog premošćavanja pukotina koja se izražava i na vrlo niskim temperaturama
- Bešavno prekrivanje krovova i betonskih konstrukcija
- Vodonepropusna membrana za površine bez saobraćaja
- Maksimalna vlažnost podloge do 4%.

### Karakteristike i prednosti

- Odlično prijanja na beton, gasbeton, površine od cigle, malter
- Premošćava pukotine
- Vidsokoelastičan
- Brzo se suši (sazreva)
- Po sušenju ima svilenkasti-mat izgled
- Otporan na korenje

### Potrošnja - Ekonomičan sistem:

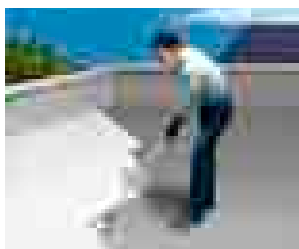
1x Sikalastic 450 + 15% Thinner C 0.25-0.30kg/m<sup>2</sup>  
 2-3 x Sikalastic 450 0.45kg/m<sup>2</sup>

### Pakovanja

7 kg kanta, 21 kg kanta

### Boja

Bela





## SikaBlackSeal® -301

### Bitumenska masa ispunjena vlaknima za krovne površine

Elastični bitumenski zaptivač, ispunjen vlaknima, za popravku krovnih površina

#### Upotreba

- Na površinama predviđenim za hidroizolaciju, za prekide hidroizolacije, hidroizolacija sastava sa dimnjacima, hidroizolacija podzemnih konstrukcija itd.
- Popravka pukotina i sastava

#### Karakteristike i prednosti

- Odlično prijanja na beton, malter, bitumen, metal i druge krovne pokrivače
- Ne curi prilikom ugradnje na vertikalnim površinama
- Veoma elastičan – premošćava pukotine
- Otporan na neoksidisujuće kiseline i UV zrake

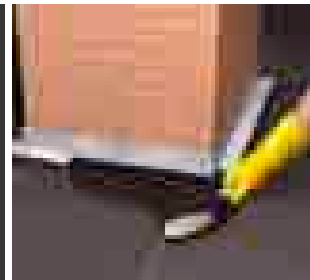


#### Boja

crna

#### Pakovanja

5 kg kanta



## Sika BlackSeal® -1

### Zaptivač na bazi bitumena za popravke krovova

Jednokomponentni elastični bitumenski zaptivač

#### Upotreba

- Izolacioni spojevi oko detalja na dimnjacima i krovnim prozorima,
- Saniranje pukotina i rupa
- Popravke oluka
- Idealan za brze popravke na krovu
- Za nove objekte  
Nakon 15 minuta više nije lepljiv.  
Podloga: zdrava, čista, i bez sadržaja kontaminirajućih materija kao što su prašina, cementno mleko, rastresiti delovi, ulje i mast

#### Karakteristike i prednosti

- Jednokomponentni bitumenski zaptivač
- Vezuje bez prajmera na bitumenske materijale, drvo, beton, metal, ciglu
- Može se koristiti na vlažnim neporoznim materijalima
- Otporan na oscilacije u temperaturi



#### Boja

Crna

#### Pakovanja

300 ml kartuša i 600 ml monoporcija



## Sikaflex®-11 FC

### Elastični kit i višenamenski lepak "Zaptivanje i lepljenje-sve u jednom"

Jednokomponentni trajnoelastični poliuretanski zaptivač i lepak sa ubrzanim vezivanjem

#### Upotreba

Koristi se kao zaptivač za vertikalne i horizontalne spojeve, za zvučnu izolaciju cevi između zida i oplata, zaptivanje pregradnih zidova, popunjavanje pukotina, zaptivanja u metalnim i drvenim konstrukcijama itd.

Može se koristiti kao višenamenski lepak. Pogodan je za lepljenje staklenih spojeva, pragova, gazišta, drvenih lajsni, podnih dasaka, prefabrikovanih elemenata itd.

#### Karakteristike i prednosti

Višestruka rešenja:

- Brzo sušenje
- Zri bez mehurića
- Odlične aplikacione karakteristike
- Visoka mehanička otpornost
- Lepi i zaptiva u jednom potezu
- Unutrašnja i spoljašnja primena

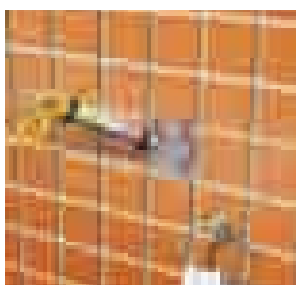
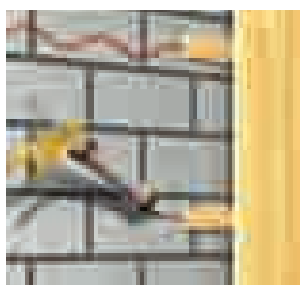


#### Boja

Siva, svetlo siva, bela i crna

#### Pakovanja

310 ml kartuša, 600 ml monoporcija (kobasica)



## Sika MultiSeal®

### Višenamenska, samolepljiva, vodonepropusna bitumenska traka

Samolepljiva, bitumenska zaptivna traka sa jednim slojem aluminijumske folije

#### Upotreba

- Brze popravke curenja, promaje...
- Zaptivna traka opšte namene za popravke krovova, cevi, metalnih elemenata...
- Popravka plastičnih kanalizacionih cevi
- Zaptivanje pukotina i rupa u bitumenskim spojevima i drugim krovnim pločama
- Zaptivanje pukotina ili spojeva u svakodnevnom građevinskim poslovima
- Temperaturno otporna od - 20 C do + 70 C
- Nije adekvatna za zaptivanje elemenata, koji su opterećeni visokim vodenim pritiskom

#### Karakteristike i prednosti

- Vrlo laka primena
- Veoma ekonomična
- Odlično prijanya na različite podloge
- Vodonepropusna
- Samolepljiva
- Otporna na UV zračenja
- Otporna na bitumen
- Može se farbati
- Može biti primenjena na niskim temperaturama



#### Boja

Mat siva i terakota braon

#### Pakovanja

3m i 10m dužine, širina trake 5cm i 10cm



# Sika - za svaki Vaš projekat



<b>Sikafloor®- 156</b>	strana 54
<b>Sikafloor®- 2020W</b>	strana 54
<b>Sikafloor®-2530W</b>	strana 55
<b>Sikafloor® 263</b>	strana 55
<b>Sikafloor®-400 N Elastic</b>	strana 56
<b>Sika® Level</b>	strana 56
<b>Sikalastic®-490 T</b>	strana 57
<b>Sikafloor® ProSeal</b>	strana 57
<b>Sikafloor® ColorSeal</b>	strana 58
<b>Sikaflex® PRO-3 WF</b>	strana 58

**Sikafloor® - 156****Univerzalna epoksidna smola za reparaciju, ravnanje i kao osnovni premaz (prajmer)****Dvokomponentna tečna providna epoksidna smola, bez rastvarača, Poboljšava adheziju narednih slojeva****Upotreba**

- Za sve cementne podloge
- Kao osnovni sloj pre betoniranja, cementnih košuljica i epoksidnih maltera
- Za normalne i jakoupijajuće površine
- Prajmer za sve Sika epoksidne i poliuretanske podove
- Vezivo za ravnajuće maltere i košuljice(epoksi betone)
- Za unutrašnju i spoljašnju upotrebu
- Obavezna priprema podloge brušenjem površinskog sloja. Podloga treba biti suva, bez slabih delova, masti, ulja i drugih premaza. Potrošnja 0.3 - 0.5kg/m<sup>2</sup>.

**Karakteristike i prednosti**

- Tečan
- Dobra penetraciona moć
- Dobra jačina lepljenja
- Bez rastvarača
- Laka primena
- Kratko vreme sušenja
- Višenamenski
- Dobre mehaničke osobine

**Pakovanja**

6kg i 25 kg kanta

**Boja**

Transparentna

**Sikafloor®-2020 W****Premaz u boji za podove na bazi akrilne smole****Jednokomponentni proizvod, na vodenoj bazi, akrilni premaz u boji****Upotreba**

- Za unutrašnju i spoljašnju upotrebu na betonu i cementnim podlogama uopšteno (bez permanentnog kontakta sa vodom)
- Protiv prašni i dekorativni završni premaz
- Garaže i parking zone sa lakim saobraćajem
- Ostave i podrumi
- Privremeni transportni prilazi, prolazi, pešačka ostrva
- Teniski tereni, igrališta za decu i tereni za rekreaciju

**Potrošnja**0.2 - 0.25kg/m<sup>2</sup> za jedan sloj.**Boja**

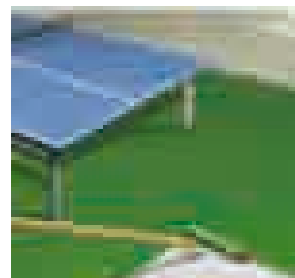
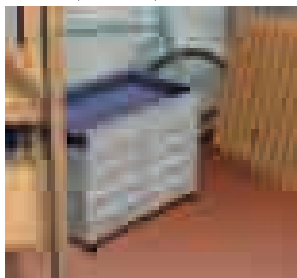
Crvena, zelena, siva

**Karakteristike i prednosti**

- Jednokomponentni proizvod na vodenoj bazi
- Dobra otpornost na abraziju
- Veoma dobra otpornost na UV zrake
- Bez diskoloriteta
- Dobra otpornost na prosipan benzin i ulja
- Dobra prekrivna moć
- Poboljšana fleksibilnost i izdržljivost
- Dostupan u 3 boje

**Pakovanja**

15 l PVC kanta



## Sikafloor®-2530 W

### Visokootporni podni premaz

Proizvod na vodenoj bazi, bez rastvarača u boji, 2-komponentna epoksidna smola za unutrašnju i spoljašnju upotrebu.

#### Upotreba

- Završni epoksidni premaz u boji za beton, cementne košuljice, protivklizne završne premaze i epoksidne maltere
- Preporučeni premaz za normalna do srednja mehanička opterećenja i laka hemijska opterećenja
- Za garaže, radionice, proizvodne hale, skladišta, benzinske pumpe i sl.

#### Potrošnja

0.6 - 0.7kg/m<sup>2</sup> za dva sloja.

#### Boja

Dostupan u više boja i nijansi po RAL karti

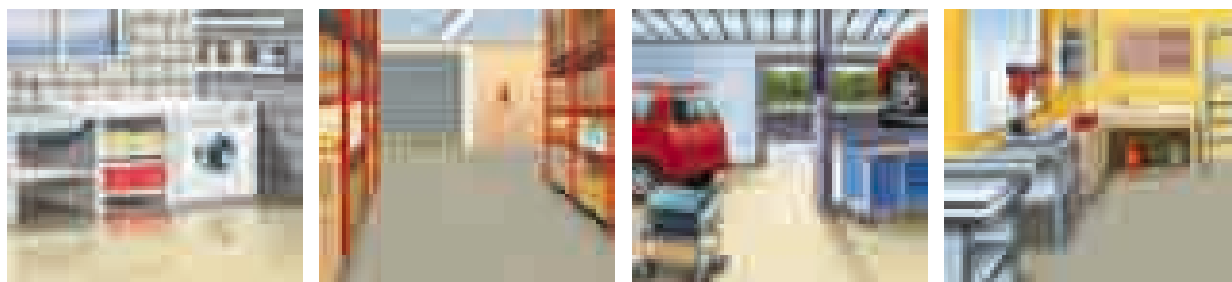
#### Karakteristike i prednosti

- Dobra hemijska i mehanička otpornost
- Paropropusan premaz
- Bez rastvarača
- Razrediv vodom
- Bez mirisa
- Laka aplikacija
- Dobra otpornost na ulja i naftne derivate
- Dugotrajna zaštita poda



#### Pakovanja

6 kg, 18 kg



## Sikafloor®-263

### Samorazlivna epoksidna smola u boji

Visokokvalitetna dvo-komponentna samorazlivna epoksidna smola za epoksidne podove, premaze, protivklizne ili glatke završne obrade, visoko otporna na mehanička i hemijska opterećenja

#### Upotreba

- Skladišta i proizvodne hale
- Radionice i pretovarne rampe
- U prehrambenoj proizvodnji
- Proizvodnji alkoholnih i bezalkoholnih pića
- Praonicama i garažama

#### Potrošnja

Podloga: Suva bez slabih delova, masti, ulja i prethodnih premaza. Prajmer sloj: Sikafloor 156. Kao premaz 0.7kg/m<sup>2</sup>, kao samoliv 1.9kg/m<sup>2</sup> uz dodatak kvarcnog peska( 1.9kg/m<sup>2</sup> ) za debljinu od 2mm.

#### Karakteristike i prednosti

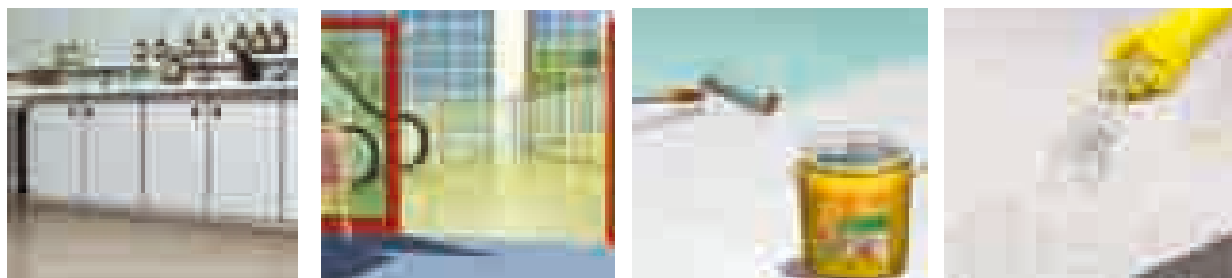
- dobra hemijska i mehanička postojanost
- dobra rana postojanost na vodu
- vodonepropustan
- laka ugradnja
- dobra postojanost na habanje
- teško zapaljiv
- postojanost na ulja, uljne emulzije, pogonska goriva, sredstva za čišćenje i dezinfekciju
- Kao samoliv u željenoj debljini uz upotrebu punioca

#### Pakovanja

25 kg kanta (A+B)

#### Boja

Osnovna – Siva (RAL 7032), dostupan u više boja po RAL karti



## Sikafloor® - 400 N Elastic

### Elastičan, UV otporan i vodonepropusan premaz za balkone i terase

Spreman za upotrebu, 1-komponentni, poliuretanski premaz u boji sa sposobnošću premošćavanja pukotina u podu, otporan na UV zračenje i vremenske uslove.



#### Upotreba

- Poliuretanski premaz za podove na cementnoj bazi, na bazi teraca, pločice, postojećim starim podovima i premazima. Premošćuje pukotine, potpuno je vodonepropusan i može se nanositi kao premaz (četkom i valjkom) ili samoliv (gleterom). Dok je premaz još uvek svež moguće ga je oplemeniti gipsom u boji.
- Za laka i srednja mehanička opterećenja pri upotrebi na balkonima, terasama, stepeništima, foajeima i sl.

#### Potrošnja

0.4 - 0.8kg/m<sup>2</sup> po jednom sloju.

#### Boja

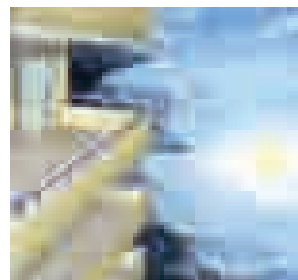
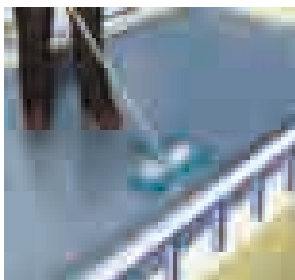
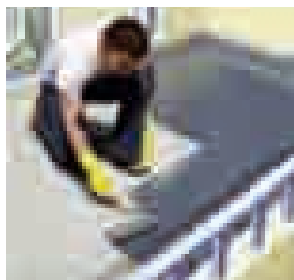
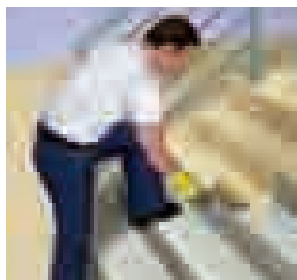
Dostupan u više boja

#### Karakteristike i prednosti

- Otporan na UV zračenje i vremenske uslove
- Vodonepropusan
- Trajno elastičan
- Laka aplikacija sa valjkom, četkom ili gleterom
- Kratko vreme sušenja
- Otporan na abraziju
- Protiv klizna završna obrada po potrebi
- Bez diskoloriteta
- Lako čišćenje i održavanje

#### Pakovanja

6 kg kanta i 18 kg kanta



## Sika® Level

### Cementna samoizravnjavajuća košuljica za podne obloge

Visoko kvalitetna, jednokomponentna, trajna i prilagodljiva cementna košuljica od modifikovanog polimera kao priprema za završne podne obloge od keramike, drveta, raznih vrsta PVC podova, linoleuma i tekstila. Može se nanositi ručno ili mašinski, sa primenom kod podnog grejanja, i opterećenja od stolica sa točkicama

#### Upotreba

- Komercijalne zgrade, podruma, hodnike, bolnice,
- Domaćinstva, vikend reparacije podova, izložbeni saloni i galerije.

#### Potrošnja

- Promešati sa 6l vode na malom broju obrtaja. Prohodan nakon 3 - 4 sata, polaganje podnih obloga nakon 24h. Potrošnja 1.5kg/m<sup>2</sup> za 1mm debljine.

#### Boja

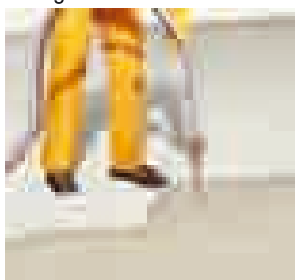
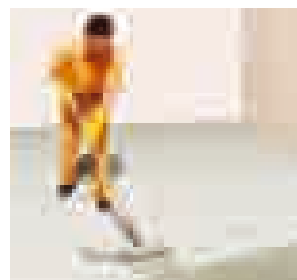
Siva

#### Karakteristike i prednosti

- Samoizravnjavajuća i veoma fluidna
- Ručno nanošenje ili pomoću pumpe
- Niveliše i renovira stare podove
- Brzосуећа masa
- Prohodna nakon 4 sata (+20°C)
- Odlična podloga za pločice, parket PVC podove
- Za gletovanje i izravnavanje estriha
- Za debljine od 1mm do 30mm

#### Pakovanja

25 kg vreće



## Sikalastic®-490 T

Transparentna, tečna, jednokomponentna, vodonepropusna, poliuretanska membrana

### Upotreba

- Vodonepropusni, zaštitni, transparentni sloj za zaštitu i hidroizolaciju balkona, terasa, atrijuma, krovnih stakala i sl. Štiti podlogu od zamrzavanja, kisele kiše, karbon dioksida i ostalih aero zagađenja.
- Pogodan za površine kao što su: keramika, kamen, staklo, cigla, polikarbonat
- Da bi se osiguralo bolje lepljenje na staklu i glaziranim površinama koristite Sika Primer - 490T

### Karakteristike i prednosti

- Jednokomponentan
- Vrlo elastičan
- Otporan na UV zračenje i ne žuti
- Bezšavno spajanje i premošćavanje pukotina
- Otporan na temperaturu -30 °C do +80 °C
- Otporan na hemikalije i soli
- Otporan na abraziju
- Jednostavan za upotrebu
- Jednostavan za održavanje

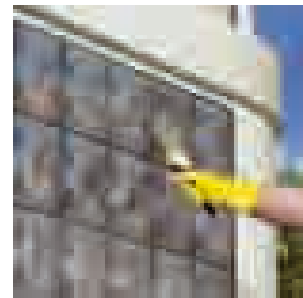
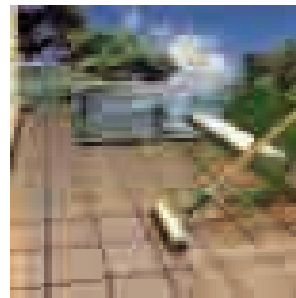
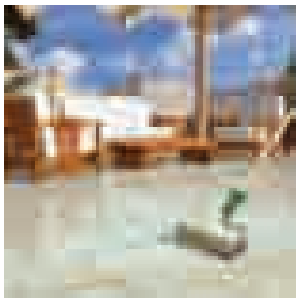


### Boja

Providna

### Pakovanje

5 kg , 20 kg kofa



## Sikafloor® ProSeal

Zaštitni premaz za negu i zaptivanje betonskih podnih obloga na bazi vode

Jednokomponentna akrilna emulzija na bazi vode za negu, učvršćavanje i zaptivanje svežeg ili stvrdnutog betona

### Upotreba

- Za negu i zaptivanje svežih betonskih podova i elemenata
- Za negu betona-sprečava brzo sušenje i pojavu pukotina
- Za negu industrijskih podova na bazi suvih posipa
- Tretman za zaštitu od prašine i poboljšanje otpornosti na abraziju postojećih betonskih površina

### Potrošnja

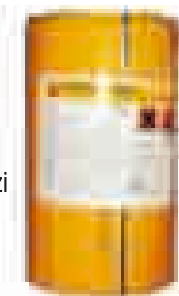
- 0.10 - 0.20L/m<sup>2</sup> po jednom sloju. Podloga treba biti bez cementnog mleka, vode i drugih nečistoća.

### Karakteristike i prednosti

- Odlično zadržava vlagu, zadovoljava ASTM C -309
- Na bazi vode
- Pogodan za unutrašnju upotrebu gde se ne mogu upotrebiti proizvodi na bazi rastvarača zbog zdravstvenih i drugih propisa
- Pomaže kod sprečavanja prašenja kod novih i postojećih betonskih podnih površina
- Neguje i zaptiva betonske površine
- Ne žuti
- Lako se nanosi prskanjem ili valjkom

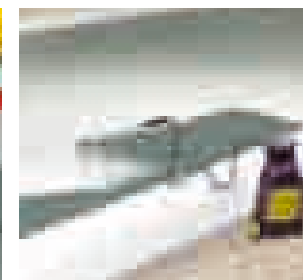
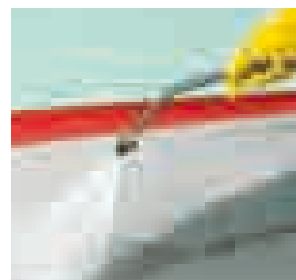
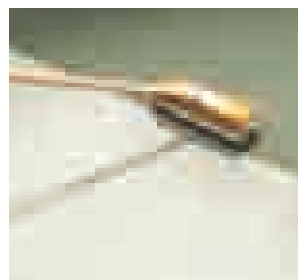
### Pakovanja

25 l kanister, 200 l bure



### Boja

Bela tečnost





## Sikafloor® ColorSeal

### Smeša u boji za negu i zaptivanje betonskih podnih obloga

Jednokomponentni rastvor u boji, na bazi polimerne akrilne smole, koji se koristi za negu i zaptivanje svežeg ili očvrstlog betona

#### Upotreba

- Za optimalnu negu i zaptivanje svežih betonskih podova i struktura
- Inicijalna smeša za očvršćavanje čiji je cilj ograničavanje sušenja površine i stvaranje pukotina
- Pogodna za primenu preko većine učvršćivača koji se nanose preko podova sa suvim posipima
- Pобољшanje otpornosti na habanje postojećih betonskih površina kao i smanjenje prašenja poda
- Za unutrašnju i spoljašnju primenu
- Ekonomičan materijal za premazivanja u boji

#### Boja

Bela, siva, tamno siva, žuta, zelena, bež i crvena

#### Karakteristike i prednosti

- Odlično zadržavanje vlage
- Pomaže u kontroli prašenja kod novih i starih podova
- Dobra otpornost na habanje
- Brzo sušenje
- Obojena
- Ne žuti
- Dobro prijanja na stari i novi beton
- Jednostavno nanošenje valjkom ili prskanjem



#### Pakovanja

25 l kanister, 200 l bure



## Sikaflex® PRO-3 WF

### Višenamenski, visokokvalitetni materijal za zaptivanje i lepljenje za unutrašnje i spoljašnje podne spojeve

Jednokomponentni trajno elastični zaptivač na bazi poliuretana

#### Upotreba

Višenamenski zaptivač podnih spojeva za:

- Pokretne (dilatacione) i spojne delove podova
- Unutrašnju i spoljašnju primenu na pešačkim i saobraćajnim površinama (garaže i parkirališta)
- Skladišta i proizvodne hale
- Površine u industriji hrane
- Spojevi u filtracionim postrojenjima pitkih i otpadnih voda

#### Boja

Bela, beton siva, crna i braon

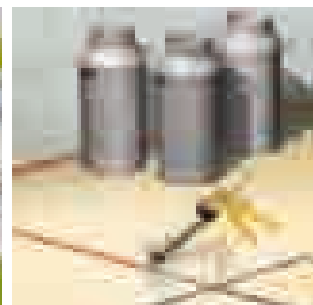
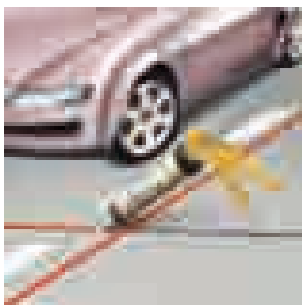
#### Karakteristike i prednosti

- Elastična moć 25%
- Velika hemijska i mehanička otpornost
- Visoke vrednosti elastičnosti
- Velike mogućnosti primene



#### Pakovanja

310 ml kartuša, 600 ml monoporcija (kobasica)





# Sika - za svaki Vaš projekat



**Sika® MiniPack Repair**  
**Sika® MiniPack Quick Fixing**  
**SikaGrout®-212**  
**Sika® Mono Top® 622**

strana 60  
strana 60  
strana 61  
strana 61

## Sika® MiniPack Repair

### Reparaturni malter za betone

Jednostavan za upotrebu, 1-komponentni malter na cementnoj bazi za popravke betonskih površina i za njihovo reprofilisiranje.



#### Priprema i potrošnja

- Mešanjem sa vodom do željene gustine. Podloga bez masti, ulja i prašine. Pre ugradnje nakvasiti podlogu.
- Od jedne vrećice od 5kg dobija se oko 2,7 lit maltera

#### Karakteristike i prednosti

- Sadrži sintetički fibrin
- Odlična ugradivost
- Jednostavna primena
- Postiže visoke mehaničke čvrstoće

#### Boja

Siva

#### Pakovanja

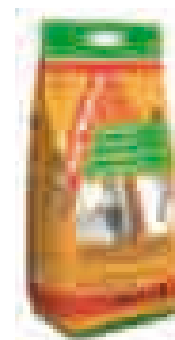
1kg, 5kg plastična vreća



## Sika® MiniPack Quick Fixing

### Gotov brzovezujući malter

Jednostavan za primenu, 1-komponentni proizvod, na cementnoj bazi za brze popravke kod ugradnje elemenata



#### Upotreba

- Za brze popravke pri ugradnji elemenata
- Za korekciju betonskih površina

#### Priprema i potrošnja

- Mešanjem sa vodom do željene gustine. Podloga bez masti, ulja i prašine. Pre ugradnje nakvasiti podlogu.
- Od jedne vrećice od 5kg dobija se oko 2,7 lit maltera

#### Karakteristike i prednosti

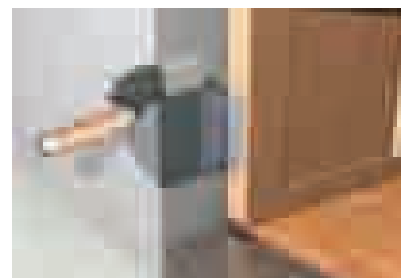
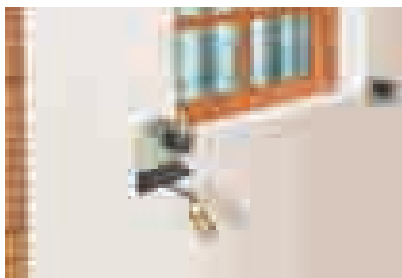
- Otporan na niske temperature, soli za odmrzavanje i hloride
- Nanošenje u više slojeva u kratkim vremenskim intervalima na niskim temperaturama
- Manje radnih koraka
- Odlično se ponaša pri radovima iznad glave(ne sliva se)

#### Boja

siva

#### Pakovanja

5 kg plastična vreća



## SikaGrout®-212

### Malter za podlivanje i zalivanje

Spreman za upotrebu, 1-komponentni samoekspandirajući i samonivelirajući malter bez skupljanja.

#### Upotreba

Za podlivanje i zalivanje:

- Ankerisanih zavrtnjeva
- Montažnih spojeva
- Postolja za mašine
- Postolja za šine
- Mostovskih stubova
- Šupljina i neravnina
- Na pakovanju od 25kg dodaje se 2.8 do 3.1 lit.vode
- Vreme ugradnje: pri +15°C je 40 min, pri +40°C je 20 min.
- Minimalni otvor za zalivanje je 12mm.
- Površinu štiti od isušivanja vlaženjem barem 3dana

#### Karakteristike i prednosti

- Otporan na koroziju
- Nezapaljiv
- Spreman za upotrebu i lake primene
- Izvrsnog tečenja
- Kontrolisane konzistencije i visoke čvrstoće
- Netoksičan
- Otporan na udarce i vibracije
- Makimalna debljina sloja po jednom radnom koraku je 30mm
- Vreća od 25kg = 13.5l mase za podlivanje

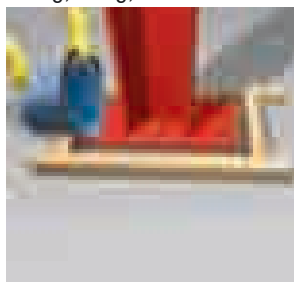


#### Pakovanja

10 kg, 25 kg, džak

#### Boja

siva



## Sika® Mono Top® 622

### Jednokomponentni reparaturni malter za reparaciju betona

Jednokomponentni reparaturni malter, sa sintetičkim polimerima, silicafume, sintetičkim mikro-fiber vlaknima i aditivima.

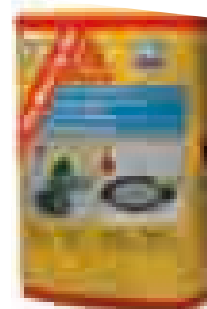
#### Upotreba

Sika MonoTop 622 je višenamenski materijal koji se može upotrebljavati za :

- reparaciju betona
- za presvlačenje vidljive armature i drugih čeličnih ojačanja
- kao reparaturni malter za ispunjavanje šupljina, tzv. efekta saća, pora i sl. na svim vrstama betonskih konstrukcija. Za reparaciju malih defekta na ivicama sastava ili dilatacijama, kao i za završno formiranje fuga i holкера.
- zaštitu betonskih konstrukcija od armiranog betona

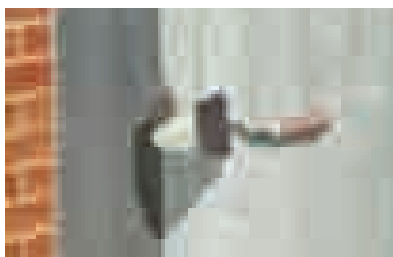
#### Karakteristike i prednosti

- Izuzetna obradivost
- Prilagodljiva konzistencija
- Izuzetno tiksotropno ponašanje materijala, čak i pri aplikaciji u debelim slojevima iznad glave
- Odlična mehanička čvrstoća
- Odlična otpornost na mraz i soli za odmrzavanje
- Odlična adhezijska moć na materijale u građevinarstvu



#### Boja

Siva



- Odlična hemijska otpornost na atmosfersko zagađenje
- Visoka kompaktnost i slaba vodopropusnost
- Bez skupljanja

#### Pakovanja

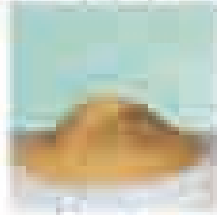
25 kg vreća

## Sika Latex - polimer latex na bazi kaučuka

Za sprežavanje visoko kvalitetnog "vezivnog maza" između starog i novog sloja betona, visokog kvalitetskog reparaturnog maltera ili za poboljšanje kvaliteta maltera potrebno je:



Voda



Pesak



Cement



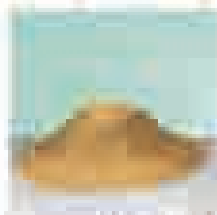
Sika Latex

Podloga na kojoj se nanosi spreženi materijal mora da bude potpuno očistena od prašine, starih delova, masnoća i ostalih postojećih ostataka maltera, boja i sl. Potom podlogu dobro pokrveći a da pri tom podloga ostane mal vlažna, bez akumulacije površine vode.

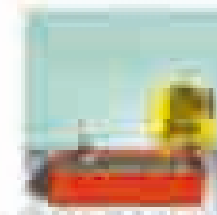
### Vezivni sloj između starog i novog betona ili maltera



Pomešajte Sika Latex i vodu u odnosu 1:1



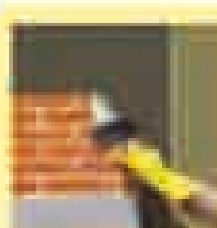
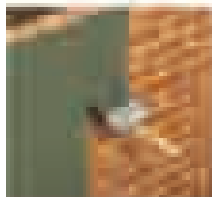
Pomešajte cement i pesak u odnosu 1:3



Čistite tačno kao novi materijal u odnosu 1:3

Bez izuzetka (osim za vertikalne površine) ovaj sloj mora biti primenjen na temperaturi od +5°C do +25°C. U slučaju primene u nižim temperaturama treba koristiti dodatne sredstva za zaštitu od mraza. U slučaju primene na većim temperaturama treba koristiti dodatna sredstva za zaštitu od sušenja. U slučaju primene na površinama koje su već bile izložene mrazu treba koristiti dodatna sredstva za zaštitu od mraza.

### Koristi se četkom na horizontalnim i vertikalnim površinama



#### Spric malter vezivni sloj za vertikalna površina

Sprežite Sika Latex i vodu u 1:1

Smešajte cement i pesak u 1:3

Temperatura: +5°C do +25°C

Ovaj malter se primenjuje na vertikalnim površinama kao sloj između starog i novog materijala, u slučaju mraza treba koristiti dodatna sredstva za zaštitu od mraza.

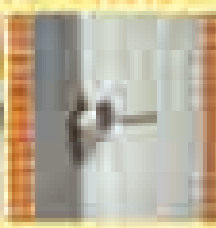


#### Reparaturni malter za krpjenje i malter za izjednačavanje

Sprežite Sika Latex i vodu u 1:2 do 1:3

Smešajte cement i pesak u 1:3

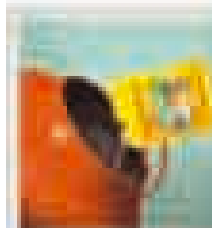
Temperatura: +5°C do +25°C



Reparaturni malter



Malter za izjednačavanje



U mešalici sipajte prvo Sika Latex i vodu, a potom pesak i cement, kako se ne bi došlo do formiranja grudica u mešalici.

Koristi se i za zaprtivanje fuga na terasama obloženim keramikom, granitom, kalemom (fuga otporna na temperaturne promene), poboljšanje kvaliteta krečnih i drugih boja.



Koristi se za zaprtivanje fuga na terasama obloženim keramikom, granitom, kalemom (fuga otporna na temperaturne promene), poboljšanje kvaliteta krečnih i drugih boja.

# Sika - za svaki Vaš projekat



<b>Sika® Latex</b>	strana 64
<b>Sika ViscoBond®</b>	strana 64
<b>Sika® - 1</b>	strana 65
<b>Sika® MixPlus</b>	strana 65
<b>Sika® - 4a</b>	strana 66
<b>Plastocrete®N</b>	strana 66
<b>Sika® ViscoCrete® 3077</b>	strana 67
<b>Sika® ViscoCrete® 5380</b>	strana 67
<b>Sika® Antifreeze (Antigelo-Frostschutz)</b>	strana 68
<b>SikaCim® Waterproofor - Frostproofor Plasticizer</b>	strana 68
<b>Sika® Fibers</b>	strana 69

## Sika® Latex

### Prijanjajući most

#### Vodootporni aditiv za beton i malter

##### Upotreba

- Poboljšava prijanjanje između starog i novog betona
- Stvara spojnički sloj između slojeva betona
- Poboljšava prijanjanje i hemijsku otpornost
- Smanjuje skupljanje betona i pojavu pukotina
- Kao trajno elastična i vodonepropusna fug masa otporna na različite temperature
- Emulzija (prednamaz) prilikom krečenja i finog gletovanja

##### Potrošnja

0.25kg/m<sup>2</sup> u jednom sloju u debljini od 3 - 5mm.

Nanosu se mokro na mokro.

##### Boja

Bela

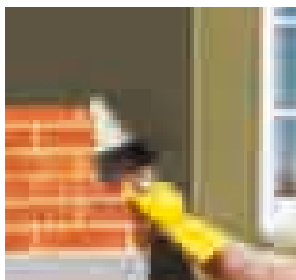
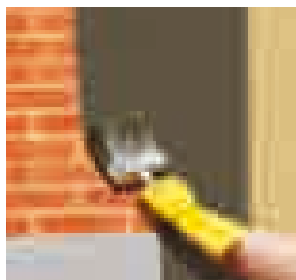
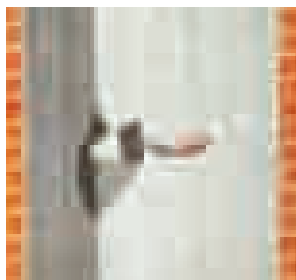
##### Karakteristike i prednosti

- Povećava mehaničku otpornost betona
- Pogodan za tankoslojne premaze
- Povećava plastičnost smesa svežeg betona i maltera
- Poboljšava prijanjanje i hemijsku otpornost



##### Pakovanja

1 kg flaša, 5 kg kantica, 10 kg kantica i 25 kg kantica



## Sika ViscoBond®

### Aditiv nove generacije za poboljšanje karakteristika maltera i betona

Sika ViscoBond® je koncentrovani aditiv u tečnom stanju namenjen kao prijanjajući most za proizvode na bazi cementa u spoljnim i unutrašnjim uslovima. Poboljšava vodonepropusnost, obradivost, fleksibilnost i prionljivosti maltera i betona.

##### Upotreba

- Kao dodatak malteru za vodonepropusnost i ujedno kao prajmer za pojačavanje prionljivosti i smanjenje pojave pukotina.
- Kao dodatak podnim košuljicama za visoku čvrstoću sa efektima protivprašnosti, otpornosti na habanje, kao i vodonepropusnosti površine.
- Kao dodatak malteru koji služi za krpljenje i reprofisanje podloge

##### Potrošnja

Doziranje u proseku 10-12% Sika ViscoBond®-a u odnosu na masu cementa za predložene namene.

Orijentaciona potrošnja pri ovakvom doziranju:

- 1) Kao vezni most : 0,09 l/m<sup>2</sup>/ za 1mm debljine,
- 2) Kao aditiv za maltere: 0,3 l – 0,4 l/10 l (dm<sup>3</sup>) maltera

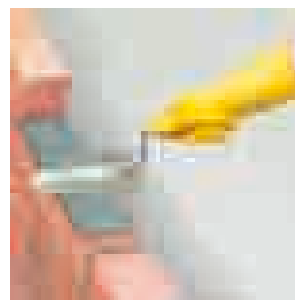
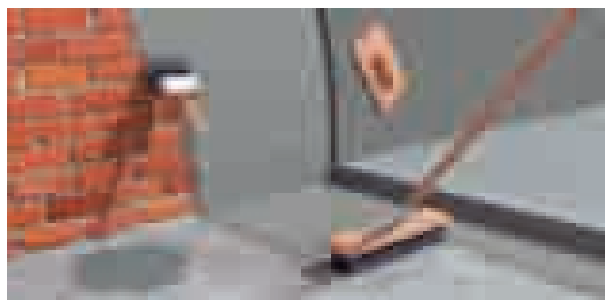
##### Karakteristike i prednosti

- Nova formula ViscoCrete® tehnologije
- Znatno poboljšana obradivost
- Poboljšana vodonepropusnost
- Prionljivost i na glatkim površinama
- Smanjena mogućnost pojave pukotina
- Otpornost na mraz i odmrzavanje
- Poboljšava hemijsku otpornost maltera i betona



Boja Plava tečnost

Pakovanje 3,5 l



## Aditiv za vodonepropusnost betona i maltera

**Aditiv za vodonepropusnost maltera i betona. Zatvara kapilare i pore i povećava ugradljivost.**

### Upotreba

Za vodonepropusnost maltera i betona, napolju i unutra, horizontalno i vertikalno.

- Vodenim rezervoarima-kanalizacionim sistemima-bazenima, rezervoarima -cevovodima
- Podrume
- Podzemne garaže
- Metro stanice i podzemne prolaze
- Tunele
- Takođe se može koristiti za podne košuljice i maltere

### Boja

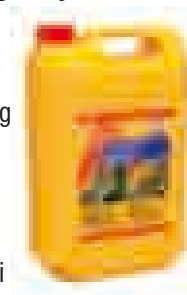
Žuta tečnost

### Karakteristike i prednosti

- Dokazan tokom perioda od skoro celog veka
- Pобољšava ugradljivost
- Lak za mešanje i doziranje
- Nije korozivan
- Uz dodatak ovog aditiva se može raditi na kamenu, betonu i cigli.
- Doziranje 1:5 do 1:8 sa vodom (pogledati tehnički list proizvoda)

### Pakovanja

5 kg i 25 kg PVC kanta



# Sika® MixPlus

## Plastifikator maltera - Zamena za kreč

**Plastifikujuća tečnost, spremna za upotrebu u malteru i cementu, zamenjuje kreč, a povećava kvalitet maltera i cementne smeše**

### Upotreba

- Dodaje se vodi pre mešanja sa suvom smešom.
- Poboљšava hidrataciju
- Daje veoma visok kvalitet maltera za zidanje i malterisanje

### Potrošnja

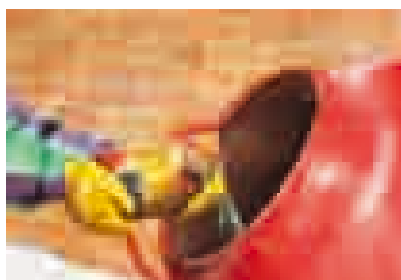
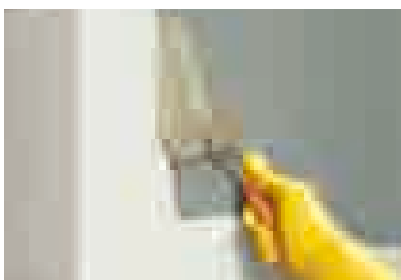
- Za malterisanje: 50 - 100gr na 50kg cementa.
- Za zidanje: 150gr na 50kg cementa.
- Pomešati sa vodom sa kojom se priprema malter.

### Karakteristike i prednosti

- Veća plastičnost, bolja koherentnost i obradivost
- Produženo vreme zgrušavanja
- Lak i ekonomičan za upotrebu i čuvanje
- Povećana otpornost na mraz
- Smanjenje kapilara i fenomena "leptir"
- Povećana mehanička otpornost i prijanjanje
- Ne sadrži hloride niti druge korozivne sastojke

### Pakovanja

1 kg, 5 kg, 20 kg vreće



## Sika® - 4a

### Aditiv za brze popravke i zatvaranja prodora vode

Sika®-4a je aditiv za cement koji trenutno blokira prodor vode.

#### Upotreba

- Zaustavlja vodu
- Prodor vode/curenja

#### Potrošnja i primena

- Meša se sa vodom 1:1 do 1:4. Sa takvom smesom pripremiti cementni malter, naneti ga na mesto prodora vode i držati pod pritiskom ruke 60 sec. Pre upotrebe zaštititi ruke gumenim rukavicama.

#### Karakteristike i prednosti

- Brzo popravlja:
- Brzo vezivanje (30-50 sekundi)
- Lako se meša i dozira
- Upotrebljiv sa Sika® zaštitnim sistemima kao što je Sika®-1
- Kao aditiv za cement se može koristiti na različitim podlogama: beton, malter, kamen, cigla

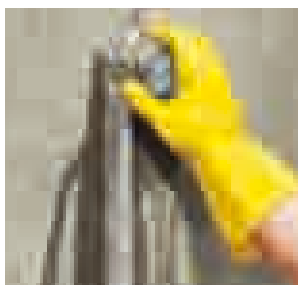


#### Boja

Bezbojan

#### Pakovanja

5 kg PVC kanta



## Plastocrete® N

### Aditiv za beton

#### Aditiv za vodonepropusnost betona

#### Upotreba

- Nalazi primenu u celokupnoj niskogradnji i visokogradnji
- Hidrogradanji
- Za elektrane
- Kanale
- Postrojenja za prečišćavanje otpadnih voda
- Rezervoare
- Tunele
- Potporne zidove
- Mostove itd.

#### Karakteristike i prednosti

- Omogućava vodonepropusnost betona
- Poboljšava preradivanje svežeg betona
- Povećana otpornost na mraz
- Smanjuje vrednost voda-cement
- Pogodan za čelik i prenapregnuti beton

#### Potrošnja

- 0.5% od mase cementa (250gr na 50kg cementa)  
Dodaje se vodi za spravljenje betona.



#### Boja

Tečnost: braon

#### Pakovanja

5 kg, 25 kg i 200 kg





## Sika® ViscoCrete® 3077

### Aditiv poslednje generacije za visokokvalitetne betone

Superplastifikator na modifikovanoj polikarboksilat bazi koji je prilagodljiv različitim tipovima cementa.

#### Upotreba

- Kod transportnih betona
- Izrada gotovih betonskih elemenata sa visokom redukcijom vode i visoke rane pritisne čvrstoće
- Za visokovredne betone,
- Kod postrojenja za otpadne vode,
- Betonske cevi,
- Za samougradne i gusto armirane betone,
- Podvodne i mokro prskane betone

#### Karakteristike i prednosti

- Mala potrošnja: 0,2-0,8% na težinu cementa
- Poboljšava karakteristike betona
- Redukcija vode do 30 %
- Duže vreme ugradnje
- Omogućuje vodonepropusnost betona
- Visoka rana i krajnja čvrstoća
- Poboljšana ugradivost i zbijenost betona
- Povećana zaštita armature od korozije
- Za tečne i samougradne betone dozira se i do 1 %

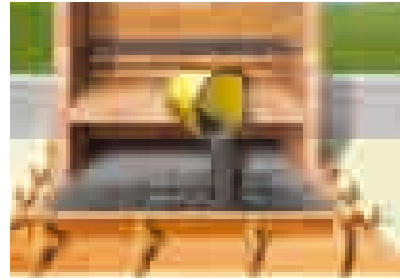


#### Boja

Žućkasta

#### Pakovanja

PVC kanta 25 kg, bure 180 kg, kontejner



## Sika® ViscoCrete® 5380

### Superplastifikator poslednje generacije za visokokvalitetne betone

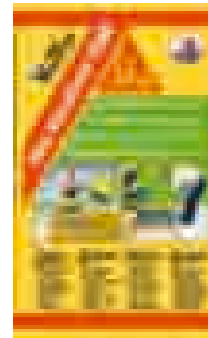
Superplastifikator na modifikovanoj polikarboksilat bazi koji je prilagodljiv različitim tipovima cementa.

#### Upotreba

- Kod samokompaktirajućih betona
- Kod proizvodnje prefabrikovanih elemenata
- Za transportne betone na nižim temperaturama
- Za bazene i rezervoare za pijaću i tehničku vodu
- Gusto armirane betone
- Postrojenja za otpadne vode

#### Karakteristike i prednosti

- Izuzetno visoka redukcija vode,
- Odlična obradivost,
- Vodonepropusnost,
- Otpornost na mraz i soli za odmrzavanje,
- Visoke rane čvrstoće
- Sprečava skupljanje betona
- Sprečava karbonitizaciju betona
- Za mekoplasične betone dozira se 0,2-0,6%,
- Za samougradne betone dozira se 0,8 %

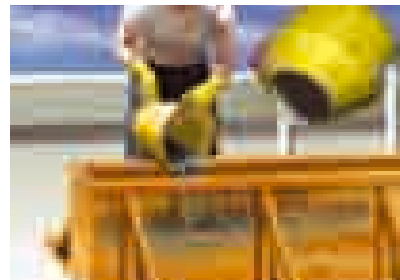
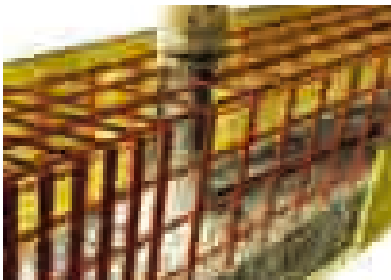


#### Boja

Žuta

#### Pakovanja

PVC kanta 25 kg, burad 180 kg i kontejner



## Sika® Antifreeze (Antigelo - Frostschutz)®

**Aditiv za betoniranje na niskim temperaturama**

**Ubrzivač očvršćavanja spreman za upotrebu za zimsko betoniranje**

### Upotreba

Za radove betoniranja u toku zime, pri malom dnevnom i noćnom mrazu ili nastupajućoj hladnoći. Dodaje se vodi za spravljanje betona. Pridržavati se opštih uslova za betoniranje u zimskim uslovima.

### Karakteristike i prednosti

- Poboljšava obradivost betona
- Beton za kratko vreme dostiže otpornost na pritisak od 5 N/mm<sup>2</sup>
- Doziranje 1% od mase cementa

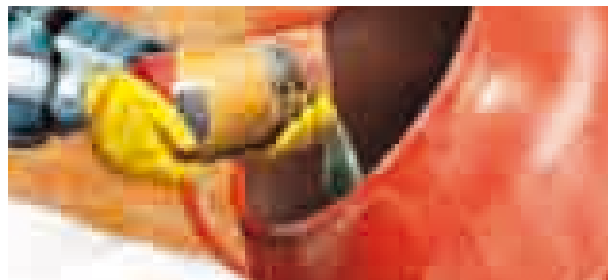
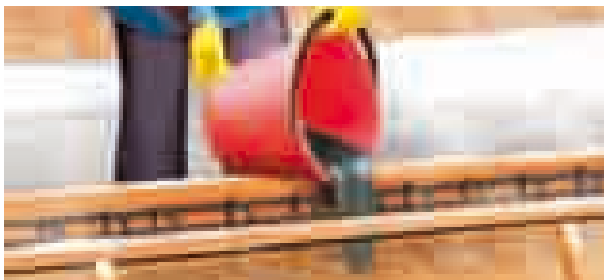


### Boja

Bledo žuta, siva

### Pakovanja

Tečnost: 5kg, 10kg, 25kg kanister, 230kg ili kontejner



## SikaCim® Waterproofer - Frostschutz - Plasticizer

**Aditiv za vodonepropusnost**

**Tečni aditiv za maltere za zidanje i malterisanje.**

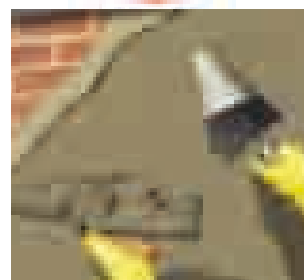
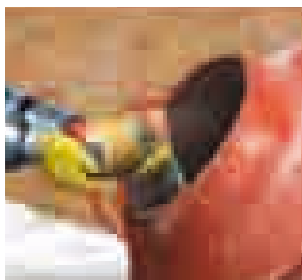
### Upotreba

Za različite primene:

- Za vodonepropusno malterisanje ribnjaka i bazena
  - Vodonepropusne košuljice
  - Za betoniranje temeljnih konstrukcija, rezervoara, kanala...
  - Za zimsko betoniranje i malterisanje
- SikaCim Plasticizer se dodaje vodi za spravljanje maltera sa boljom čvrstoćom i finoćom.
- Jedna kesica na 50kg cementa

### Karakteristike i prednosti

- **SikaCim Waterproofer** čini malter i beton vodonepropusnim bez negativnih uticaja na njihovu ugradljivost i čvrstoću.
- **SikaCim Frostproof** pomaže kod ugradnje i vezivanja betona i maltera pri niskim temperaturama.
- **SikaCim Plasticizer** –om dobijamo malter veće čvrstoće i obradljivosti
- Umanjuje pojavu prslina na malterisanim površinama



## Sintetička vlakna

Specijalna vlakna na bazi polipropilena, spremna za upotrebu kao dodatak betonu ili malteru

### Upotreba

Koriste se za:

- Ploče, piste i velike betonske površine
- Beton i malter podložan udarcima
- Malter ili beton koji zahteva velika prijanjanja pri pokrivanju površina kao što su površine sa nagibom ili površine u građevinarstvu
- Malter male debljine

### Potrošnja

- Ubacuje se u suhu mešavinu cementa i peska, mešati nekoliko minuta a potom dodati vodu.
- Potrošnja 0.6kg na 1m<sup>3</sup> betona ili maltera.



### Karakteristike i prednosti

Fibers vlakna rastvaraju se lako u svežim cementnim malterima i stvaraju gustu mrežu sa sledećim efektima:

- Poboljšavaju prijanjanje na površ
- Smanjuju pojavu pukotina koje nastaju u procesu sušenja
- Poboljšavaju otpornost na udarce i vodonepropusnost pri očvršćavanju maltera
- Poboljšava otpornost betona na vatru
- Poboljšava otpornost betona na mrz

### Pakovanja

600 gr papirna kesica, 25 kg vreća



## Sanacija oštećenih betonskih konstrukcija

	Očistiti oštećeno mesto na betonskoj konstrukciji.		Uz pomoć špike naneti proizvod za vezu starog i novog betona i zaštiti armaturu <b>Sika MonoTop 818</b> ili <b>SikaTop Armatex 118</b> na zdravu betonsku podlogu.
	Ukloniti oštećeni beton do zdravog dela konstrukcije sa potpunim otkrivanjem armature.		Nakon toga po principu mokro na mokro naneti (preporučiti) oštećena mesta pripremljenim reparaumim malterom <b>Sika MonoTop 622</b> ili <b>Sika Top 122</b> .
	Jakim mlazom vode pod pritiskom očistiti izokatala slabo vezane delove betona, a postojeću koroziju odstraniti čistim čelikom ili peskanjem.		Kao završni fin sloj koristimo <b>Sika MonoTop 627</b> , kojim se postiže maksimalna glatka završna obrada.
	Naneti <b>Sika MonoTop 818</b> ili <b>SikaTop Armatex 118</b> , na pripremljena (očišćena) armatura kao zaštita od korozije. Naneti 2 premaza sa razmakom između premaza od min. 24 sata.		Preko sveke reparačne podloge naneti zaštitni premaz u boji <b>Sikagard 502</b> .
	Dočekati 1-3 dana po nanosenju drugog sloja zaštite od korozije.		<b>Sika MonoTop 818</b> / <b>SikaTop Armatex 118</b> <b>Sika MonoTop 622</b> / <b>Sika Top 122</b> <b>Sika MonoTop 627</b> <b>Sikagard 502</b>

# Sika - za svaki Vaš projekat



**Sikagard®-703 W**  
**Sikagard®-715 W**  
**Sikagard®-905 W**  
**Sikagard® 680 S**  
**Sikagard® 63 N**  
**Sikagard® Teak Oil**  
**Sika Boom® -Cleaner**  
**Sika® TopClean-T**

strana 72  
strana 72  
strana 73  
strana 73  
strana 74  
strana 74  
strana 75  
strana 75

## Sikagard®-703 W

### Transparentna vodoodbojna impregnacija

#### 1-komponentna, transparentna vodoodbojna impregnacija na vodenoj bazi.

##### Upotreba

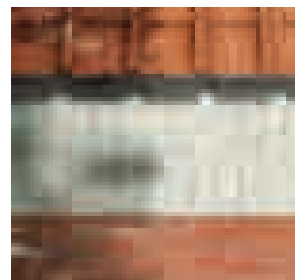
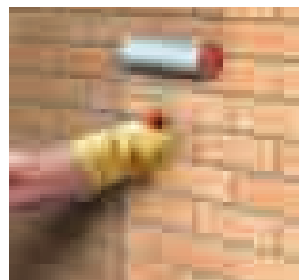
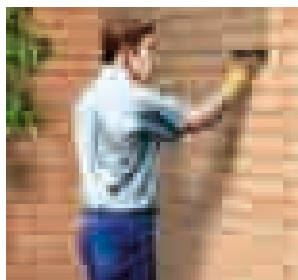
- Sikagard®-703 W čini površinu vodoodbojnom i štiti materijal od direktnog uticaja vode
- Sikagard®-703 W se može naneti na podloge kao što su beton, malter, kamen, veštački kamen, cigla i sl.
- Materijal spreman za upotrebu. Minimalna starost betona 7 dana.

##### Potrošnja

- Na malteru i betonu: 150 - 200gr/m<sup>2</sup>
- Na poroznim površinama: 300 - 500gr/m<sup>2</sup>

##### Boja

Bezbojna



##### Karakteristike i prednosti

- Nanosi se odozgo na dole valjkom, četkom ili prskanjem
- Poboljšava otpornost fasade na uticaje površinske vode
- Potpuno transparentna tečnost bez stvaranja promena izgleda fasade
- Paraopropusan materijal koji dozvoljava podlozi da diše dok ujedno štiti fasadu tj. podlogu od spoljašnjih tekućih voda
- Poboljšava otpornost na prljavštinu i smanjuje rast lišajeva, algi i gljivica
- Može se farbati svim vrstama boja

##### Pakovanja

2 l PVC kanta, 5 l PVC kanta, 20 l PVC kanta



## Sikagard®-715 W

### Sredstvo za uklanjanje mahovine, algi i lišajeva

#### 1-komponentni, na vodenoj osnovi, spreman za upotrebu proizvod za uklanjanje mahovine, lišajeva i algi

##### Upotreba

Za kompletno uklanjanje mahovine, lišajeva, algi i drugih sličnih zagađenja na svim unutrašnjim i spoljašnjim površinama građevina (atikama, krovnim elementima i krovovima, terasama, balkonima, zidovima, pergolama, tendama, podovima, drvenim ili plastičnim prozorima) ili na veštačkom ili prirodnom kamenu.

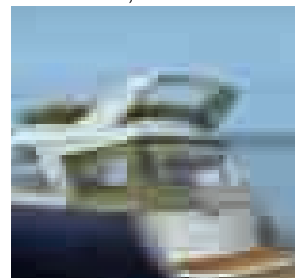
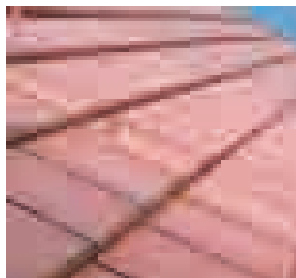
##### Potrošnja

10 - 13m<sup>2</sup> sa 1L.

Ostaviti da deluje 10 - 15min. a potom isprati vodom. Za višegodišnje taloge ponoviti postupak.

##### Boja

Bezbojan

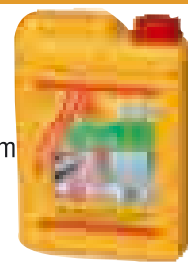


##### Karakteristike i prednosti

- Tečnost na vodenoj osnovi sa izuzetnim performansama čišćenja na glatkim i poroznim površinama
- Odlična penetrirajuća svojstva i visoka disperziona sposobnost
- Biorazgradivost po EN 29888
- Ne sadrži razređivače ni fosfate
- Ne sadrži štetne materije niti isparenja koja bi bila iritirajuća prilikom unutrašnje upotrebe
- Kompatibilnost sa većinom građevinskih materijala kao što su cigla, beton, prirodni kamen, drvo, aluminijum, čelični ili plastični materijali, guma i drugi slični materijali
- Ne proizvodi bilo kakav diskoloritet ili mrlje na ovim materijalima

##### Pakovanja

500 ml sprej, 2 l PVC kanta, 5 l PVC kanta,



## Sikagard®-905 W

### Tretman protiv vlage i šalitre - impregnacija i očvršćavanje površine

Sikagard®-905 W je smola na bazi vode, spremna za upotrebu, koja se koristi u tretmanima za kontrolu i protiv pojave vlage i šalitre, kao i za impregnaciju i očvršćavanje površine. Sikagard®-905 W je UV stabilan, primenljiv unutra i spolja, providan nakon sušenja i može biti premazivan i prekrivan bojama i tapetama . Sikagard®-905 W takođe štiti od pojave buđi i biološkog rastinja.

#### Upotreba

- Tretman protiv šalitre;
- Prevencija od pojave buđi;
- Isušivanje i očvršćavanje površine

**Boja** Mlečno bela tečnost    **Pakovanja** Kantice 2 i 5 litara

**Podloge** Sikagard®-905 W se koristi za sprečavanje pojave vlage na površinama od gipsa, maltera, cigle ili kamena i sl..

**Potrošnja** Generalno 0.2 - 0.3 lit/m<sup>2</sup>, po sloju, u zavisnosti od poroznosti podloge.

Za detalje primene molimo konsultujte tehnički list proizvoda.

#### Karakteristike i prednosti

- Veoma niska viskoznost;
- Skoro nevidljiv posle sušenja
- Može biti premazivan i prekrivan bojama i tapetama
- Može se koristiti unutra i spolja
- UV stabilan



## Sikagard® 680 S

### Jednokomponentni zaštitni premaz za beton i fasade

1 - komponentni premaz na bazi akrilne smole postojan na vremenske uslove, alkalije i starenje. Za bezbojnu, glazirajuću ili pokrivaću obradu mineralnih podloga, betona i sl. Pored vizuelnog efekta, štiti beton od agresivnih uticaja iz atmosfere i potpomaže efekat samočišćenja obrađene betonske površine.

#### Upotreba

- Za sve vrste betona i fasada
- Komercijalne zgrade, stambeni objekti,
- Betonske ograde, bolnice,
- Mostovi i tuneli

#### Potrošnja

- Ugradnja u 2 sloja.
- Potrošnja od 0.2kg/m<sup>2</sup> po 1 sloju

#### Boja

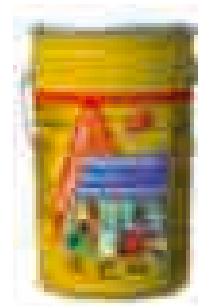
Osnovna – Siva (RAL 7032)  
dostupan u više boja po RAL karti

#### Karakteristike i prednosti

- Postojana na vremenske uslove
- Zbog brzog sušenja vrlo rano postojan na kišu
- Štiti beton od agresivnih sastojaka u vazduhu, gasova i soli
- Sprečava karbonizaciju betona
- Paropropusan
- Nanosi se valjkom ili četkom
- Laka aplikacija
- Efekat samočišćenja
- Bez razređivača

#### Pakovanja

18 kg kanta



## Sikagard® 63 N

### 2-komponentni ekstremno otporni epoksidni zaštitni premaz

Univerzalni epoksidni materijal otporan na abraziju, u slučajevima teške zaštite od korozije, normalnog i srednjeg hemijskog dejstva na betonu, kamenu, cementnim malterima (bez dodataka plastičnih, sintetičkih materija), epoksi cementima (Epo-Cem), azbestnim cementima, gvožđu i čeliku.

#### Upotreba

Za unutrašnje premaze:

- rezervoara ■ silosa ■ sabirne rezervoare za ulje i benzin
- Za korozionu zaštitu u:
  - pogonima za galvanizaciju ■ u prostorijama za prečišćavanje otpadne vode ■ zemljoradničkim pogonima
  - u hemijskim pogonima ■ u prostorijama u kojima je veliko zračenje (radiologija) ■ u zaštitnim kadama i rezervoarima

#### Potrošnja

- Prajmer sloj Sikafloor 156. Ugradnja u 2 sloja. Potrošnja od 0.3-0.8kg/m<sup>2</sup>.

#### Karakteristike i prednosti

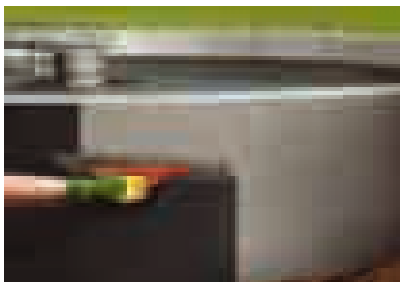
- bez razređivača ■ dobra hemijska otpornost
- dobra mehanička čvrstoća ■ velika debljina (jačina) sloja u jednom radnom postupku ■ očvršćava bez gubitaka ■ prihvatljiv u kontaktu sa prehrambenim namirnicama ■ dobra mogućnost mešanja, laka prerada ■ moguće nanošenje četkom, ili valjkom
- premostiti prskotine

#### Pakovanja

10 kg kanta (A+B)

#### Boja

Dostupan u više boja po RAL - u



## Sikagard® Teak-Oil

### Ulje za zaštitu i tretman tikovine i drugih drvenih podloga

#### Upotreba

Sikagard Teak-Oil je proizveden kao sredstvo za zaštitu i održavanje površina od tikovog drveta i drugih vrsta drvenih površina. Može se koristiti za balkone, terase, drvene baštenske garniture i sve ostale namene gde su drvene površine izložene spoljašnjim uticajima. Sikagard Teak-Oil daje drvenim površinama uniformni izgled.

#### Karakteristike i Prednosti

- Proizvod spreman za upotrebu
- Omogućuje zaštitu od UV zračenja i prodora vode
- Bez pigmentata
- Lako nanošenje na površinu
- Ne utiče na performanse PU zaptivača Sikaflex-T6 i Sikaflex 11FC
- Kompatibilan sa Sikaflex proizvodima
- Za unutrašnju i spoljašnju upotrebu

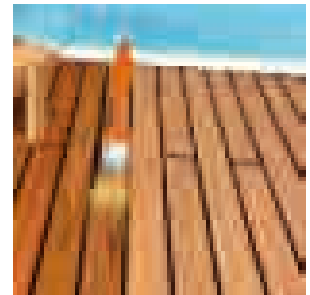
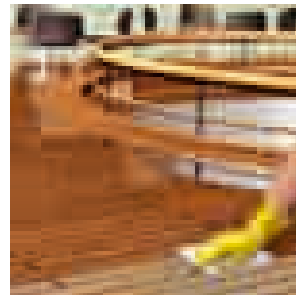
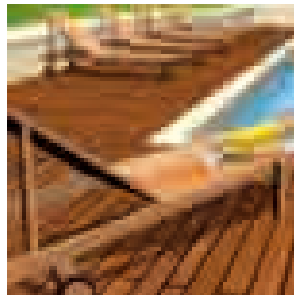
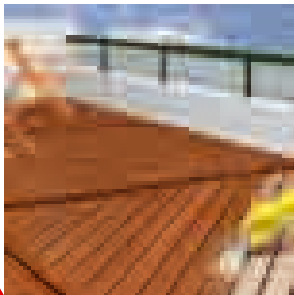


#### Boja

Svetlo žuta

#### Pakovanje

1 l plastična boca





## Sika Boom®-Cleaner

### Čistač pištolja za nanošenje pur pene Sika Boom®-G

#### Čistač za Sika Boom® i za Sika Boom®-G pištolj za nanošenje

##### Upotreba

Visoko aktivni čistač za uobičajeno čišćenje pištolja za aplikaciju pištoljske pur pene Sika Boom® i eliminisanje ne upotrebljenog ( nevezanog ) ostatka sa različitih vrsta podloga.

##### Karakteristike i prednosti

- Veoma lako rukovanje
  - Pakovanje omogućava dva različita načina aplikacije:
    - čistač se može montirati - našrafiti direktno na aplikaciju
    - čišćenje različitih vrsta podloga:
- Sa posebnim adapterom moguće je koristiti Sika Boom-Cleaner® kao aerosol sprej

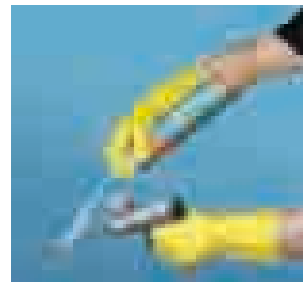
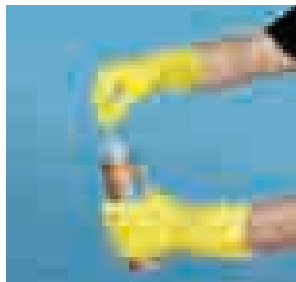
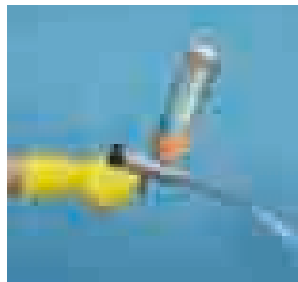
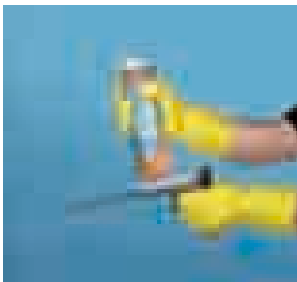


##### Boja

Bezbojan

##### Pakovanja

500 ml kartuša



## Sika® TopClean-T

### Vlažne maramice za čišćenje

#### Vlažne maramice za čišćenje svih vrsta prljavštine u građevinarstvu

##### Upotreba

Sika® TopClean-T je idealna proizvod za čišćenje ruku i alata tamo gde je onemogućena upotreba standardnih načina čišćenja. Proizvod za jednokratnu upotrebu. Sika® TopClean-T vlažne maramice čiste širok spektar kontaminacija kao što su ulja, masti, boje, mastila, poliuterane i generalno ostale prljavštine.

##### Karakteristike i prednosti

- Spremna za upotrebu
- Izuzetna sposobnost čišćenja
- Nežna za kožu ruke
- Veoma izdržljiv, ojačan papir
- Lako izvlačenje iz kutije, perforirani papir
- Dve različite strane ( sa grubom i finom teksturom )



##### Boja

Bela sa crvenim vlaknima

##### Pakovanja

PVC kutija sa 50 maramica (300 x 250 mm )





# Index

Sikaflex®-11 FC	strana 6,16,33,39,52	Sika® MiniPack Waterproofing	strana 47
Sikaflex®- Construction	strana 6	SikaLastic® -612	strana 50
Sikaflex® PRO-3 WF	strana 7,58	SikaLastic® -450	strana 50
Sikaflex® AT-Conection	strana 7	Sika BlackSeal®-301	strana 51
Sikaflex® AT-Facade	strana 8	Sika MultiSeal®	strana 52
Sikasil® - C	strana 8,40	Sikafloor® -156	strana 54
Sanisil®	strana 9,40	Sikafloor® -2020 W	strana 54
Sikacryl® -S	strana 9,33	Sikafloor® -2530 W	strana 55
Sikasil® Universal	strana 10	Sikafloor® -263	strana 55
Sika Boom®-S	strana 10	Sikafloor® - 400 N Elastic	strana 56
Sika Boom®-G / Sika Boom®-GS	strana 11	Sika® Level	strana 56
Sika Bond® FoamFix	strana 11,18	Sikalastic® - 490 T	strana 57
SikaSwell® S-2	strana 12	Sikafloor® ProSeal	strana 57
Sika®-Waterbars	strana 12	Sikafloor® ColorSeal	strana 58
Sika MultiSeal®	strana 13	Sika® MiniPack Repair	strana 60
Sika BlackSeal® -1	strana 13,51	Sika® MiniPack Quick Fixing	strana 60
Sika® Primer -3N	strana 14	Sika ViscoBond®	strana 64
Sikagard® Teak-Oil	strana 23,74	Sika® MixPlus	strana 65
Sikasil® -Pool	strana 14	Plastocrete® N	strana 66
SikaBond®-T2	strana 16,39	Sika® 4a	strana 66
SikaBond® -AT-Universal	strana 17	Sika®ViscoCrete® 3077	strana 67
SikaBond®-AT-Metal	strana 17	Sika®ViscoCrete® 5380	strana 67
Sika® MaxTack	strana 18	Sika® Antifreeze	
SikaBond® -T45	strana 20	(Antigelo-Frostschutz)	strana 68
SikaBond® -T52	strana 20	SikaCim®Waterproofer-	
SikaBond® -T55	strana 21	Frostproofer Plasticizer	strana 68
SikaLayer® -03/-05	strana 21	Sika® Fibers	strana 69
Sika® Level	strana 22	Sikagard® -703 W	strana 72
Sika® Primer MB	strana 22,56	Sikagard® -715 W	strana 72
SikaBond® Dispenser -5400	strana 23	Sikagard® -905 W	strana 73
Sika AnchorFix® -1	strana 26	Sikagard® 680 S	strana 73
Sika AnchorFix® -2	strana 26	Sikagard® 63 N	strana 74
SikaGrout®-212	strana 27,61	Sika Boom® -Cleaner	strana 75
Sikadur® -31	strana 27,32	Sika® TopClean - T	strana 75
Sikadur® -42	strana 28		
Sika AnchorFix® Accessories	strana 28		
Sika® MiniPack Repair / Quick Fixing	strana 30		
Sika® Latex	strana 30,64		
Sika® Mono Top® 910	strana 31		
Sika® Mono Top® 622	strana 31,61		
Sika® Mono Top® 621	strana 32		
Sikacryl® S	strana 33		
SikaBond®-T8	strana 36,45		
Sika® Ceram -101	strana 36		
Sika® Ceram -113	strana 37		
Sika® Ceram -225	strana 37		
Sika® SealTape-S	strana 38		
Sika MonoSeal 101G	strana 42		
SikaTop® Seal-107	strana 42		
SikaLastic® -200 W	strana 43		
SikaLastic® -152	strana 43		
SikaLastic® -1K	strana 44		
SikaBond® -T8	strana 45		
SikaSwell® S2	strana 45		
SikaMiniPack® -PlugRapido	strana 46		
Sika® -1	strana 46,65		
SikaMur® -InjectoCream	strana 47		



## **Iskustvo i znanje sa svetskih gradilišta u Vašim rukama**

Sika je oduvek bila u službi Vaših zahteva i kvaliteta , bilo da je posao veliki ili mali. Radili smo na mnogo različitih projekata kao što su Itaipu brana u Brazilu, Šangajski svetski finansijiski centar i najduži železnički tunel Gotthard u Švajcarskoj. Široka paleta Sika proizvoda za zaptivanje, lepljenje, hidroizolaciju, zaštitu i strukturalna ojačanja kao i naše stogodišnje iskustvo bazirano na nebrojenim gradilištima širom sveta, omogućili su nam da svoje proizvode usmerimo na pravilno rešavanje svih problema sa kojima možete da se susretnete u svom radu.



**www.sika.rs**