

**MUREXIN**

## **Proizvodno-distributivna paleta proizvoda**

važi od 01.03.2014.

- ▶ Austrotherm EPS® / EPS® PLUS / EPS® T
- ▶ Austrotherm XPS® / UNIPLATTE®
- ▶ Austrotherm AMK® / PPG® / TPE®
- ▶ Austrotherm KLEMMFIX® / KLEMMFIX® PLUS
- ▶ Murexin Energy Saving System (fasada)
- ▶ Murexin program za polaganje keramike

# Austrotherm - paleta proizvoda

poslednja međuspratna ploča

Austrotherm EPS® A100  
Austrotherm TPE®



kosi krov (iznutra, između krovnih rogova)

Austrotherm EPS® A30  
Austrotherm EPS® A EKONOMIK  
Austrotherm KLEMMFIX®  
Austrotherm KLEMMFIX® PLUS



pod međuspratne ploče (u „košuljici“)

Austrotherm EPS® A100  
Austrotherm EPS® A120  
Austrotherm EPS® A150



konstruktivni deo međuspratne ploče

Austrotherm AMK®

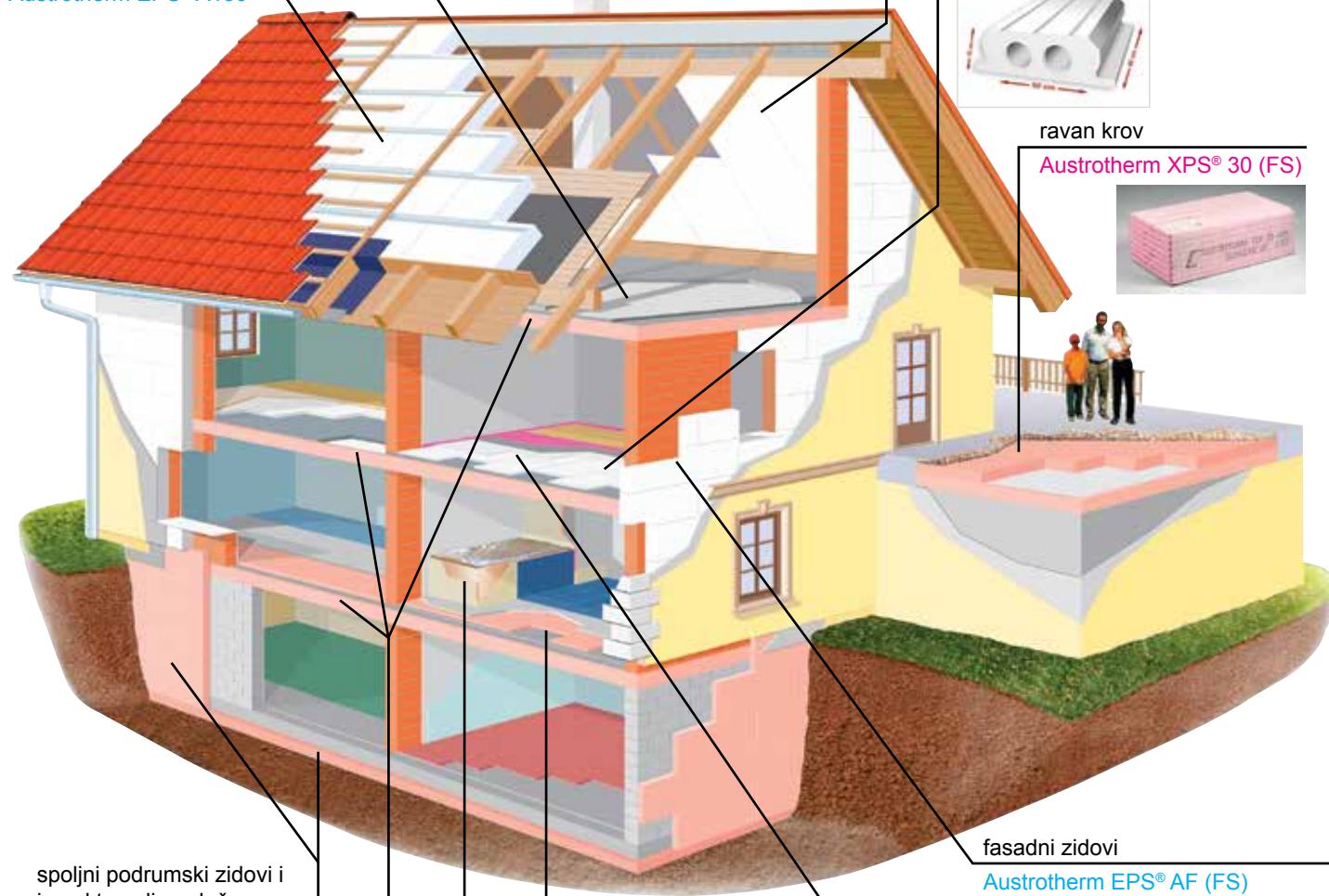


kosi krov (spolja)

Austrotherm EPS® A150

ravan krov

Austrotherm XPS® 30 (FS)



spoljni podrumski zidovi i  
ispod temeljne ploče

Austrotherm XPS® 30 (FS)



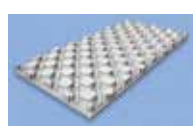
cokle, rubovi međuspratnih ploča,  
izbegavanje „hladnih mostova“

Austrotherm XPS® P (FS)



podno grejanje

Austrotherm PPG®



sanitarna područja

Austrotherm UNIPLATTE®



fasadni zidovi

Austrotherm EPS® AF (FS)  
Austrotherm EPS® AF PLUS (FS)



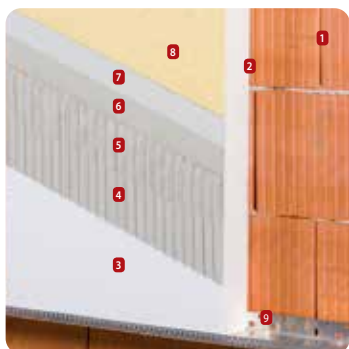
zvučna izolacija od udarne buke

Austrotherm EPS® T 650  
Austrotherm EPS® T 1000





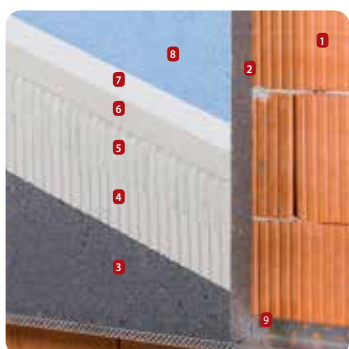
## System Active Living



- 1 Zid
- 2 Murexin Energy STAR
- 3 Murexin Energy Panel White (Austrotherm EPS® AF)
- 4 Murexin Energy STAR
- 5 Murexin Energy Textile
- 6 Murexin Energy STAR
- 7 Murexin Energy Primer
- 8 Murexin Energy Brilliant / Crystal / Furioso
- 9 Murexin pribor



## System Active Plus



- 1 Zid
- 2 Murexin Energy STAR
- 3 Murexin Energy Panel Grey (Austrotherm EPS® AF PLUS)
- 4 Murexin Energy STAR
- 5 Murexin Energy Textile
- 6 Murexin Energy STAR
- 7 Murexin Energy Primer
- 8 Murexin Energy Brilliant / Crystal / Furioso
- 9 Murexin pribor



## SUPRA - komponente

**Fasadni lepkovi** na cementnoj bazi - za lepljenje termoizolacionih ploča (*Energy Fix*) ili za lepljenje istih i gletovanje preko utisnute armaturne mrežice (*Energy Top*).

**Fasadni završni malter** na akrilnoj bazi (*Energy Supra*) za spoljašnju i unutrašnju primenu.



**Fasadne boje** na akrilnoj (*Energy Brilliant Color*), silikatnoj (*Energy Crystal Color*) i silikonskoj bazi (*Energy Furioso Color*).



## Polaganje pločica



**Građevinski lepkovi** za primenu u unutrašnjem (*Baukleber BFK 02*), odnosno u unutrašnjem i spoljašnjem području (*Bau- und Fliesenkleber BFK 03*).

**Brzovezujući fleksibilni lepak** (*Schnellflex Klebemörtel Weiß SFK 81*), u debljini lepka od 4mm do 20mm, otporan na vodu i smrzavanje.

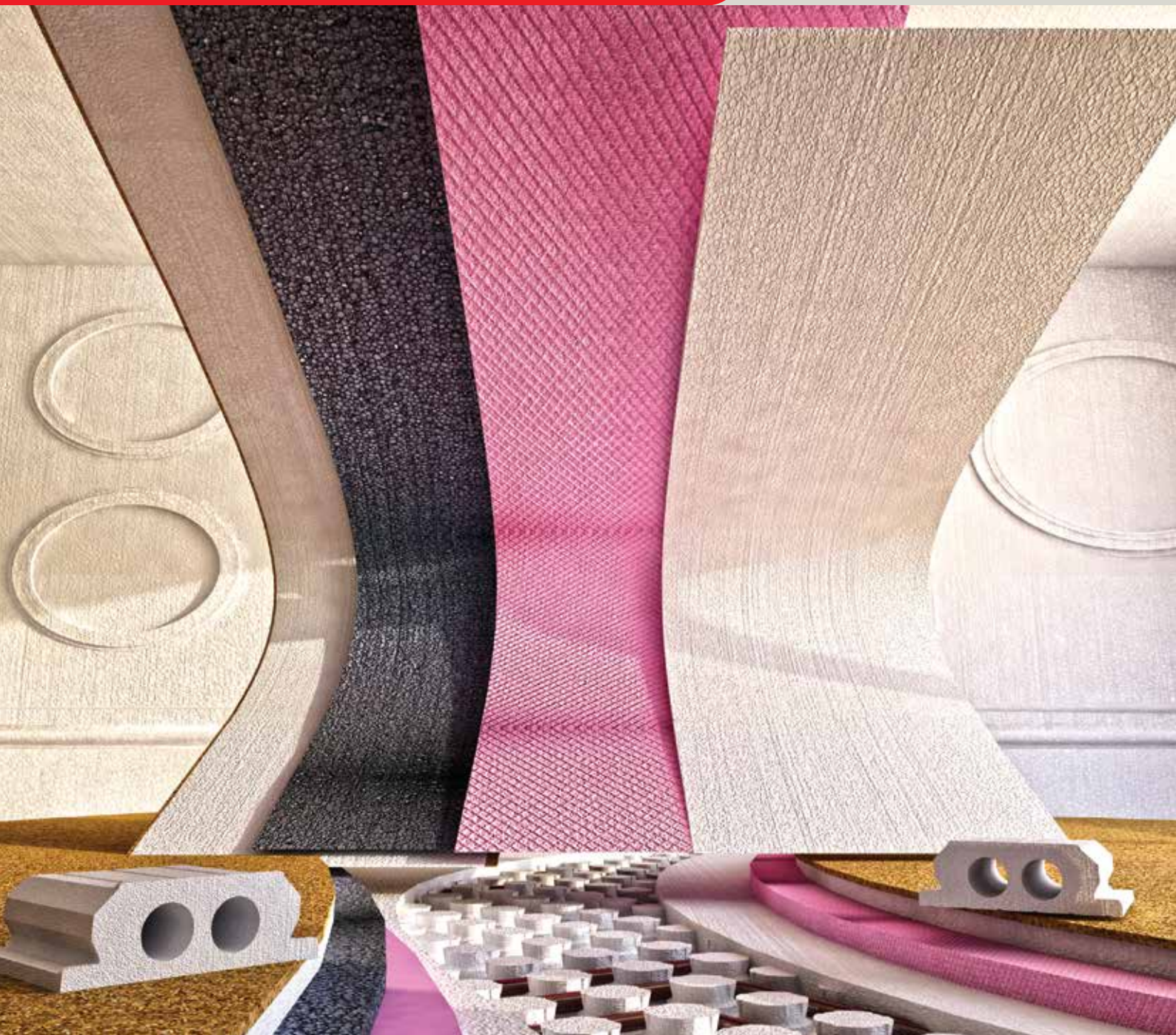


**Masa za fugovanje** (*Fugenmörtel FM 60*) od 2 mm do 7 mm, za spoljašnju i unutrašnju upotrebu, u 25 trend boja.

**Sanitarni silikon** (*Sanitärsilikon SIL 60*) za zatvaranje dilatacionih fugni.







Vaš partner

## Austrotherm d.o.o.

Mirka Obradovića bb, SRB - 14000 Valjevo  
Tel: +381 (0)14 29 13 10, 29 13 11; Fax: +381 (0)14 29 13 13  
office@austrotherm.rs; www.austrotherm.rs